



**I – INFORMAÇÕES GERAIS SOBRE A UNIDADE E RESPECTIVOS RESPONSÁVEIS:**

**a) Informações gerais:**

<b>Entidade:</b>	<b>Prefeitura Municipal de Braço do Trombudo</b>
<b>CNPJ:</b>	95.952.230/0001-67
<b>Endereço:</b>	Praça da Independência, n.º 25, Centro, Braço do Trombudo – SC, CEP:89.178-000.
<b>Telefone:</b>	(47) 3547-0179
<b>E-mail:</b>	gabinete@bracodotrombudo.sc.gov.br
<b>Sítio Eletrônico:</b>	www.bracodotrombudo.sc.gov.br

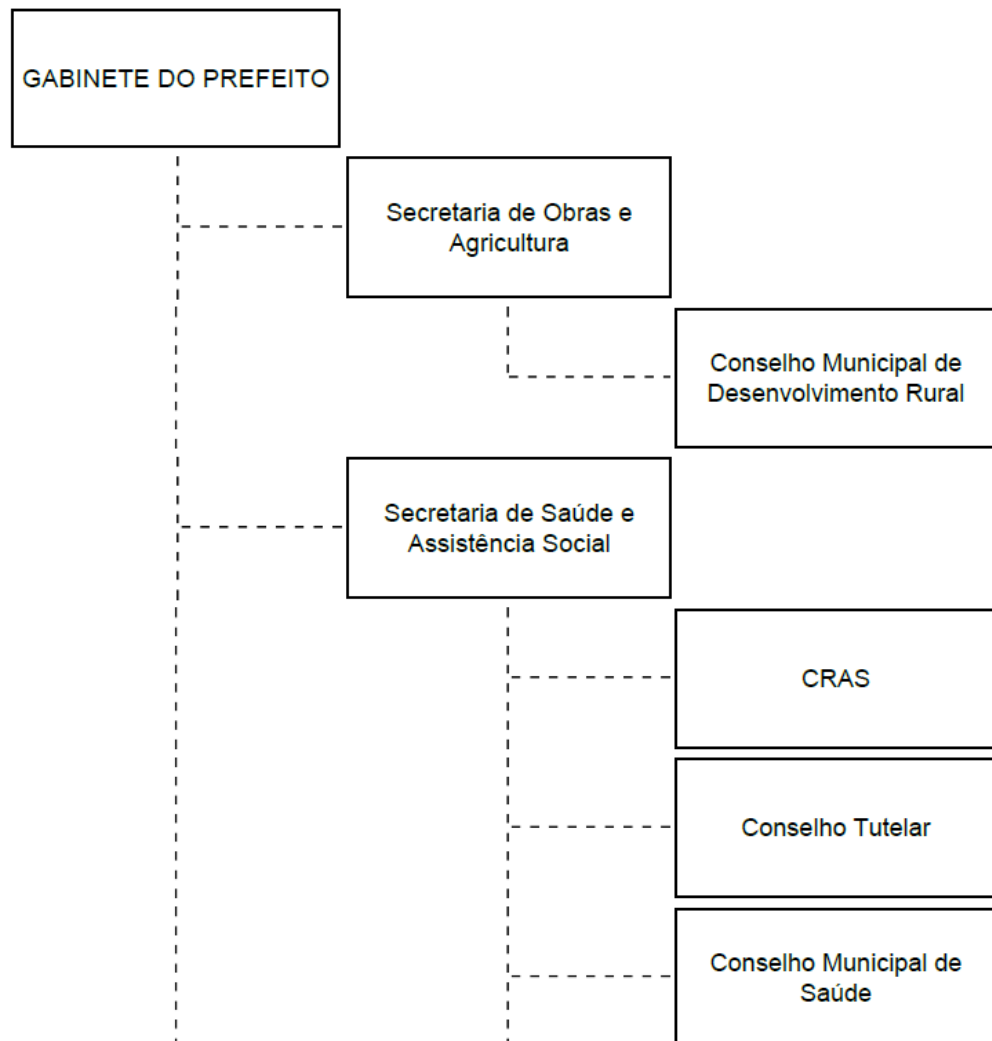
**b) Rol dos responsáveis:**

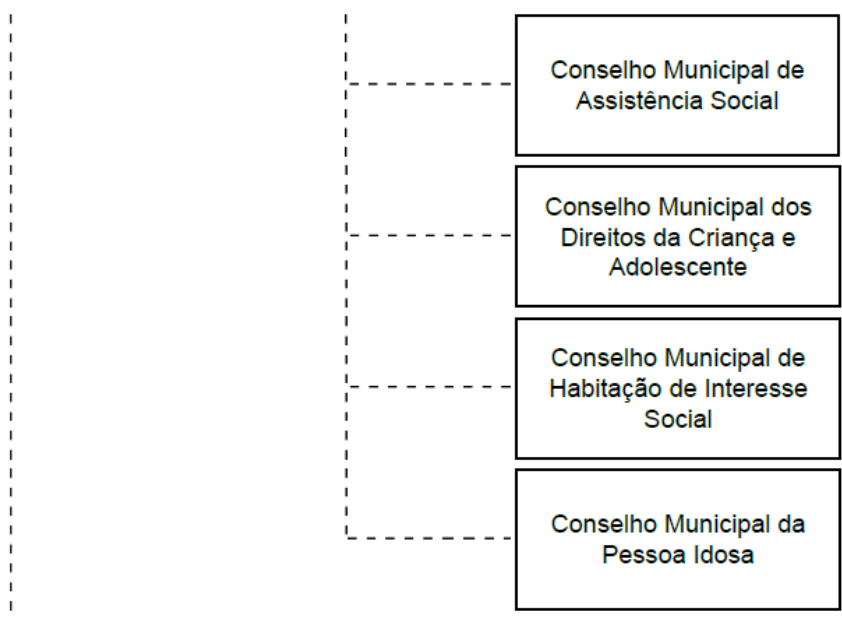
<b>Nome:</b>	<b>Nildo Melmestet</b>
<b>CPF:</b>	***.***.***-**
<b>Cargo:</b>	Prefeito Municipal
<b>Período analisado:</b>	2020
<b>Ato de nomeação e data:</b>	Ata de Posse n.º 01/2017, de 01/01/2017.
<b>Ato de exoneração e data:</b>	O agente público é detentor de mandato eletivo.
<b>E-mail:</b>	gabinete@bracodotrombudo.sc.gov.br



**c) Estrutura organizacional, incluindo conselhos, quando existentes.**

**1 – Estrutura administrativa:**



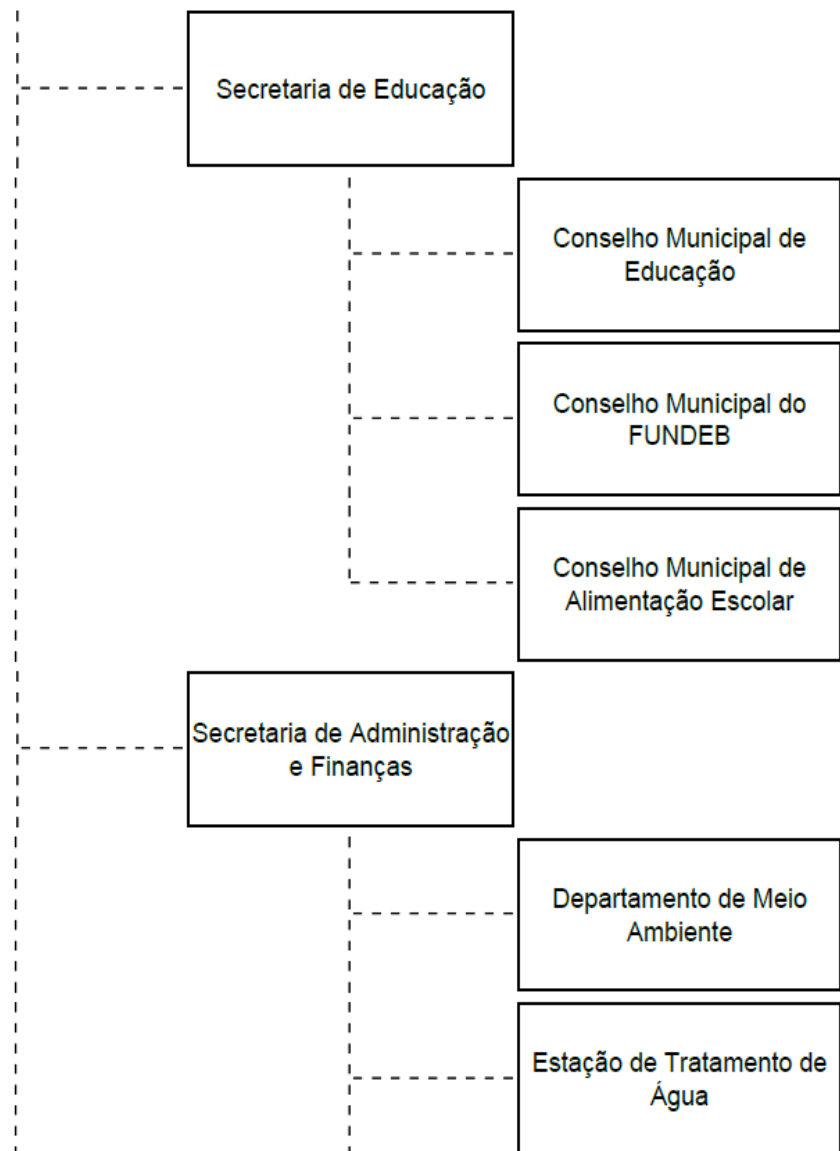


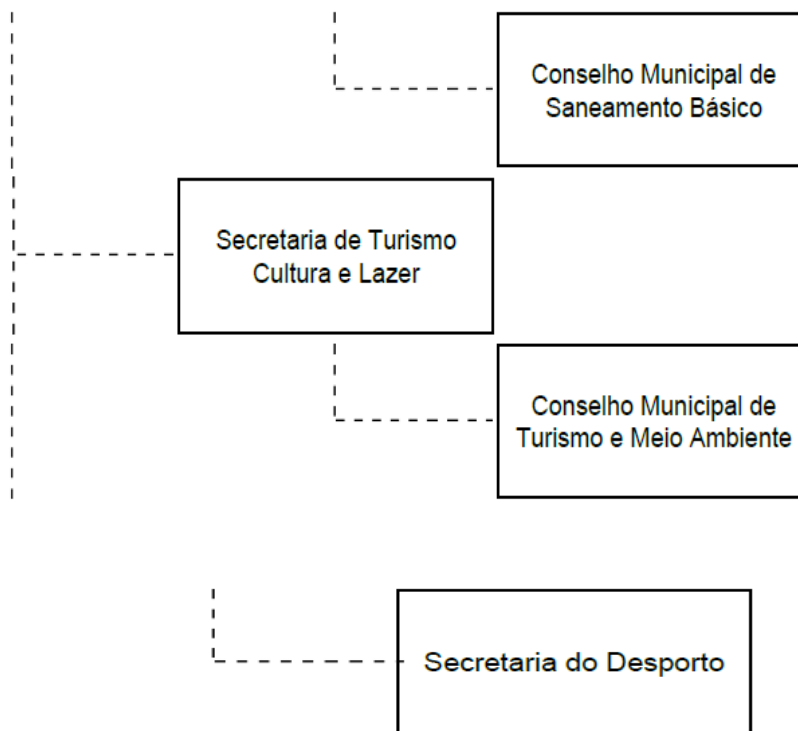
Conselho Municipal de  
Assistência Social

Conselho Municipal dos  
Direitos da Criança e  
Adolescente

Conselho Municipal de  
Habitação de Interesse  
Social

Conselho Municipal da  
Pessoa Idosa





**d) Competências institucionais, indicando as normas legais e regulamentares correspondentes:**

**Normas legais e regulamentares:** Lei Orgânica do Município de Braço do Trombudo, de 15/12/1994.

**TÍTULO III**

**DA ORGANIZAÇÃO DOS PODERES**

**CAPÍTULO II**

**DO PODER EXECUTIVO**

**SEÇÃO I**

**DO PREFEITO E DO VICE-PREFEITO**

**ART. 45 – O PODER EXECUTIVO É EXERCIDO PELO PREFEITO MUNICIPAL AUXILIADO PELOS SECRETÁRIOS.**

**SEÇÃO II**

### **DAS ATRIBUIÇÕES DO PREFEITO MUNICIPAL**

ART. 52 – COMPETE PRIVATIVAMENTE AO PREFEITO:

I - NOMEAR E EXONERAR OS SECRETÁRIOS MUNICIPAIS;

II – EXERCER, COM AUXÍLIO DOS SECRETÁRIOS MUNICIPAIS, A DIREÇÃO SUPERIOR DA ADMINISTRAÇÃO MUNICIPAL;

III – INICIAR O PROCESSO LEGISLATIVO, NA FORMA E NOS PREVISTOS NESTA LEI ORGÂNICA;

IV – ENVIAR À CÂMARA MUNICIPAL AS DIRETRIZES ORÇAMENTÁRIAS E OS ORÇAMENTOS ANUAIS E PLURIANUAIS DO MUNICÍPIO;

V – SANCIONAR, PROMULGAR E FAZER PUBLICAR AS LEIS, BEM COM EXPEDIR DECRETOS E REGULAMENTOS PARA SUA FIEL EXECUÇÃO;

VI – VETAR OS PROJETOS DE LEI, TOTAL OU PARCIAL;

VII – DISPOR SOBRE A ORGANIZAÇÃO E FUNCIONAMENTO DA ADMINISTRAÇÃO MUNICIPAL NA FORMA DA LEI;

VIII – COMPARECER OU REMETER MENSAGENS E PLANO DE GOVERNO À CÂMARA MUNICIPAL, POR OCASIÃO DE ABERTURA DA SESSÃO LEGISLATIVO, EXPONDO A SITUAÇÃO DO MUNICÍPIO E SOLICITANDO AS PROVIDÊNCIAS QUE JULGAR NECESSÁRIO;

IX – NOMEAR, APÓS APROVAÇÃO PELA CÂMARA MUNICIPAL, OS SERVIDORES QUE A LEI DETERMINAR;

X – PRESTAR ANUALMENTE À CÂMARA MUNICIPAL, DENTRO DE QUARENTA E CINCO DIAS APÓS A ABERTURA DA SESSÃO LEGISLATIVA, AS CONTAS REFERENTES AO EXERCÍCIO ANTERIOR;

XI – PROVER E EXTINGUIR OS CARGOS PÚBLICOS MUNICIPAIS NA FORMA DA LEI;

XII – EDITAR MEDIDAS PROVISÓRIAS NOS TERMOS DESTA LEI ORGÂNICA;

XIII – REPRESENTAR O MUNICÍPIO EM JUÍZO OU FORA DELE, POR INTERMÉDIO DA ASSESSORIA JURÍDICA DO MUNICÍPIO, NA FORMA ESTABELECIDADA EM LEI COMPLEMENTAR;

XIV – EXERCER OUTRAS ATRIBUIÇÕES REVISTAS NESTA LEI ORGÂNICA.

**II – INFORMAÇÕES SOBRE A GESTÃO ORÇAMENTÁRIA E FINANCEIRA DA UNIDADE:**

**a) Programas de governos sob a responsabilidade da unidade jurisdicionada:**

**1 – Identificação dos programas:**

	<b>Exercício:</b>	<b>2020</b>
<b>Funcional – Programática</b>		
<b>Função: 04 – Administração</b>		
<b>Sub – Função: 122 – Administração Geral</b>		
<b>Programa: 2 – Gestão Administrativa Superior</b>		
Ação: 1002 – Construção do Centro Administrativo Municipal		
Ação: 2002 – Manutenção do Gabinete do Prefeito		
Ação: 2005 – Prêmio Qualidade Cidadão		
<b>Programa: 3 – Administração Geral</b>		
Ação: 2006 – Manutenção da Secretaria de Administração e Finanças		
Ação: 2008 – Contribuição à Entidades de Assessoramento		
Ação: 2010 – Manutenção e Reequipamento de Refeitório dos Servidores		
Ação: 2015 – Manutenção das Ações do Consórcio CIGA		
<b>Sub – Função: 124 – Controle Interno</b>		
<b>Programa: 3 – Administração Geral</b>		

Ação: 2017 – Manutenção do Controle Interno
<b>Sub – Função: 243 – Assistência à Criança e ao Adolescente</b>
<b>Programa: 9 – Assistência Social em Ação</b>
Ação: 2110 – Manutenção do Conselho Tutelar
<b>Função: 06 – Segurança Pública</b>
<b>Sub – Função: 181 – Policiamento</b>
<b>Programa: 4 – Serviços de Utilidade Pública</b>
Ação: 2071 – Convênio Multas de Trânsito – Militar
Ação: 2072 – Convênio Multas de Trânsito – Civil
Ação: 2073 – Convênio Multas de Trânsito – Parte Prefeitura
<b>Sub – Função: 182 – Defesa Civil</b>
<b>Programa: 3 – Administração Geral</b>
Ação: 2016 – Convênio Corpo de Bombeiros
<b>Programa: 4 – Serviços de Utilidade Pública</b>
Ação: 2004 – Manutenção da Defesa Civil
<b>Função: 12 – Educação</b>
<b>Sub – Função: 122 – Administração Geral</b>
<b>Programa: 5 – Educando no Presente para Construir Futuro Melhor</b>
Ação: 2026 – Manutenção da Secretaria de Educação
<b>Sub – Função: 361 – Ensino Fundamental</b>
<b>Programa: 5 – Educando no Presente para Construir Futuro Melhor</b>
Ação: 2033 – Manutenção do Ensino Fundamental
Ação: 2035 – Manutenção e Reequipamento do Transporte Escolar –



Ensino Fundamental
Ação: 2043 – Manutenção da Merenda Escolar Ensino Fundamental
<b>Sub – Função: 364 – Ensino Superior</b>
<b>Programa: 5 – Educando no Presente para Construir Futuro Melhor</b>
Ação: 2041 – Apoio ao Ensino Superior
<b>Sub – Função: 365 – Ensino Infantil</b>
<b>Programa: 5 – Educando no Presente para Construir Futuro Melhor</b>
Ação: 2028 – Manutenção do Ensino Infantil
Ação: 2030 – Manutenção e Reequipamento do Transporte Escolar – Ensino Infantil
Ação: 2031 – Manutenção da Merenda Escolar Ensino Infantil – Pré – Escola
Ação: 2032 – Manutenção da Merenda Escolar Ensino Infantil – Creches
<b>Sub – Função: 366 – Educação de Jovens e Adultos</b>
<b>Programa: 5 – Educando no Presente para Construir Futuro Melhor</b>
Ação: 2109 – Manutenção de Merenda EJA
<b>Sub – Função: 367 – Educação Especial</b>
<b>Programa: 5 – Educando no Presente para Construir Futuro Melhor</b>
Ação: 2037 – Manutenção das Atividades da APAE
Ação: 2114 – Manutenção da Merenda Escolar – AEE
<b>Função: 13 – Cultura</b>
<b>Sub – Função: 122 – Administração Geral</b>
<b>Programa: 13 – Desenvolvimento Cultural e Turístico</b>
Ação: 2044 – Manutenção das Atividades e Reequipamento da Secretaria

de Cultura, Turismo e Lazer
<b>Sub – Função: 392 – Difusão Cultural</b>
<b>Programa: 13 – Desenvolvimento Cultural e Turístico</b>
Ação: 2045 – Manutenção de Bibliotecas e Museus
Ação: 2046 – Manutenção de Grupos Folclóricos/Culturais/Tradicionalistas
Ação: 2047 – Incentivo às Atividades Culturais
Ação: 2048 – Festa da Integração
Ação: 2049 – Construção, Ampliação e Manutenção do Centro de Múltiplo Uso
<b>Função: 15 – Urbanismo</b>
<b>Sub – Função: 451 – Infra – Estrutura Urbana</b>
<b>Programa: 10 – Infra – Estrutura e Serviços Urbanos</b>
Ação: 1038 – Drenagem/Pavimentação de Vias Urbanas/Sinalização Viária
Ação: 1073 – Implantação do Cemitério Municipal e Construção de Capela Mortuária
<b>Sub – Função: 452 – Infra – Estrutura Urbana</b>
<b>Programa: 10 – Infra – Estrutura e Serviços Urbanos</b>
Ação: 2061 – Coleta de Rejeitos de Resíduos Sólidos
<b>Função: 17 – Saneamento</b>
<b>Sub – Função: 512 – Saneamento Básico Urbano</b>
<b>Programa: 7 – Saneamento Básico</b>
Ação: 1011 – Ampliação e Reequipamento da ETA



Ação: 1012 – Implantação da Rede de Esgoto
Ação: 2023 – Manutenção da ETA
<b>Função: 18 – Gestão Ambiental</b>
<b>Sub – Função: 542 – Controle Ambiental</b>
<b>Programa: 14 – Meio Ambiente</b>
Ação: 1009 – Implantação Bosque/Parques/Praças
Ação: 1010 – Incentivos Ambientais
Ação: 2021 – Manutenção do Departamento de Meio Ambiente
<b>Função: 20 – Agricultura</b>
<b>Sub – Função: 606 – Extensão Rural</b>
<b>Programa: 8 – Desenvolvimento Agrícola e Agropecuário</b>
Ação: 2074 – Manutenção das Atividades da Secretaria de Agricultura
<b>Sub – Função: 608 – Promoção da Produção Agropecuária</b>
<b>Programa: 8 – Desenvolvimento Agrícola e Agropecuário</b>
Ação: 2078 – Manutenção do Programa de Melhoramento Genético
<b>Função: 24 – Comunicações</b>
<b>Sub – Função: 721 – Comunicações Postais</b>
<b>Programa: 3 – Administração Geral</b>
Ação: 2012 – Manutenção dos Serviços Postais
<b>Função: 25 – Energia</b>
<b>Sub – Função: 752 – Energia Elétrica</b>
<b>Programa: 10 – Infra – Estrutura e Serviços Urbanos</b>

Ação: 2064 – Manutenção da Iluminação Pública
<b>Função: 26 – Transporte</b>
<b>Sub – Função: 782 – Transporte Rodoviário</b>
<b>Programa: 11 – Manutenção e Melhorias das Estradas Vicinais</b>
Ação: 2068 – Manutenção e Abertura das Estradas Vicinais
<b>Função: 27 – Desporto e Lazer</b>
<b>Sub – Função: 812 – Desporto Comunitário</b>
<b>Programa: 12 – Esporte é Vida</b>
Ação: 1033 – Construção de Ginásio de Esportes
Ação: 2050 – Manutenção do Desporto Amador
<b>Função: 28 – Encargos Especiais</b>
<b>Sub – Função: 841 – Refinanciamento da Dívida Interna</b>
<b>Programa: 0 – Operações Especiais</b>
Ação: 0004 – Pagamento de Dívida Interna Casas Populares
<b>Sub – Função: 843 – Serviço da Dívida Interna</b>
<b>Programa: 0 – Operações Especiais</b>
Ação: 0002 – Pagamento de Dívidas e Débitos Consolidados
Ação: 0003 – Pagamento de Outras Dívidas Fundada Interna
<b>Sub – Função: 846 – Outros Encargos Especiais</b>
<b>Programa: 0 – Operações Especiais</b>
Ação: 0001 – Encargos Especiais/Obrigações Tributárias (PASEP)/Contribuições/Aposentadoria e Pensões



**3 – Contingenciamento de despesas no exercício (limitação de empenho - art. 9º da Lei de Responsabilidade Fiscal) e suas razões, indicando os efeitos provocados na gestão orçamentária e as consequências sobre os resultados planejados:**

Decreto nº	Despesa	Razões	Efeitos/Consequências

**Não houve limitação de empenho no exercício de 2020.**

**4 – Informações sobre o reconhecimento de passivos por insuficiência de créditos ou recursos:**

Despesa reconhecida sem orçamento	Valores	Motivos do reconhecimento

**Não houve o reconhecimento de passivos no exercício de 2020.**

**5 – As razões e/ou circunstâncias para permanência de Restos a Pagar processados e não processados por mais de um exercício financeiro:**

Empenhos de restos a pagar inscritos a partir do segundo ano pretérito ao da prestação de contas	Fornecedor	Motivos

**Não houve ocorrência no exercício de 2020.**

**IV – INFORMAÇÕES SOBRE TRANSFERÊNCIAS DE RECURSOS MEDIANTE CONVÊNIO, TERMO DE PARCERIA, TERMO DE COOPERAÇÃO OU INSTRUMENTO CONGÊNERE, DISCRIMINANDO VOLUME DE RECURSOS TRANSFERIDOS E RESPECTIVOS BENEFICIÁRIOS.**



		<b>Exercício:</b>	<b>2020</b>
<b>Entidade beneficiária</b>	<b>Espécie de transferência (subvenção, auxílio ou contribuição)</b>	<b>Formalização (convênio, termo de parceria, termo de cooperação etc.)</b>	<b>Valor anual transferido (pago)</b>
CTG Braço Forte	Subvenção	Termo de Fomento 01/2020	R\$ 6.000,00
APAE – Associação de Pais e Amigos dos Excepcionais	Subvenção	Termo de Fomento 02/2020	R\$ 58.800,00
<b>Total</b>			<b>R\$ 64.800,00</b>

**VI – ACOMPANHAMENTO DAS AÇÕES RELACIONADAS A CONTRATO DE GESTÃO VIGENTES NO EXERCÍCIO (EXIGÍVEIS SOMENTE PARA OS ÓRGÃOS ENCARREGADOS DA SUPERVISÃO DESTES CONTRATOS, NO ÂMBITO DO ESTADO E DOS MUNICÍPIOS):**

**Não houve a celebração de contrato de gestão no âmbito da unidade jurisdicionada.**

**VII – AVALIAÇÃO DOS TERMOS DE PARCERIA CELEBRADOS PELA UNIDADE JURISDICIONADA (EXIGÍVEL SOMENTE PARA AS UNIDADES JURISDICIONADAS QUE FIRMARAM TERMO DE PARCERIA)**

**Não houve a celebração de termo de parceria no âmbito da unidade jurisdicionada.**



PREFEITURA DE  
**BRAÇO DO  
TROMBUDO**

**NILDO MELMESTET**

Prefeito Municipal