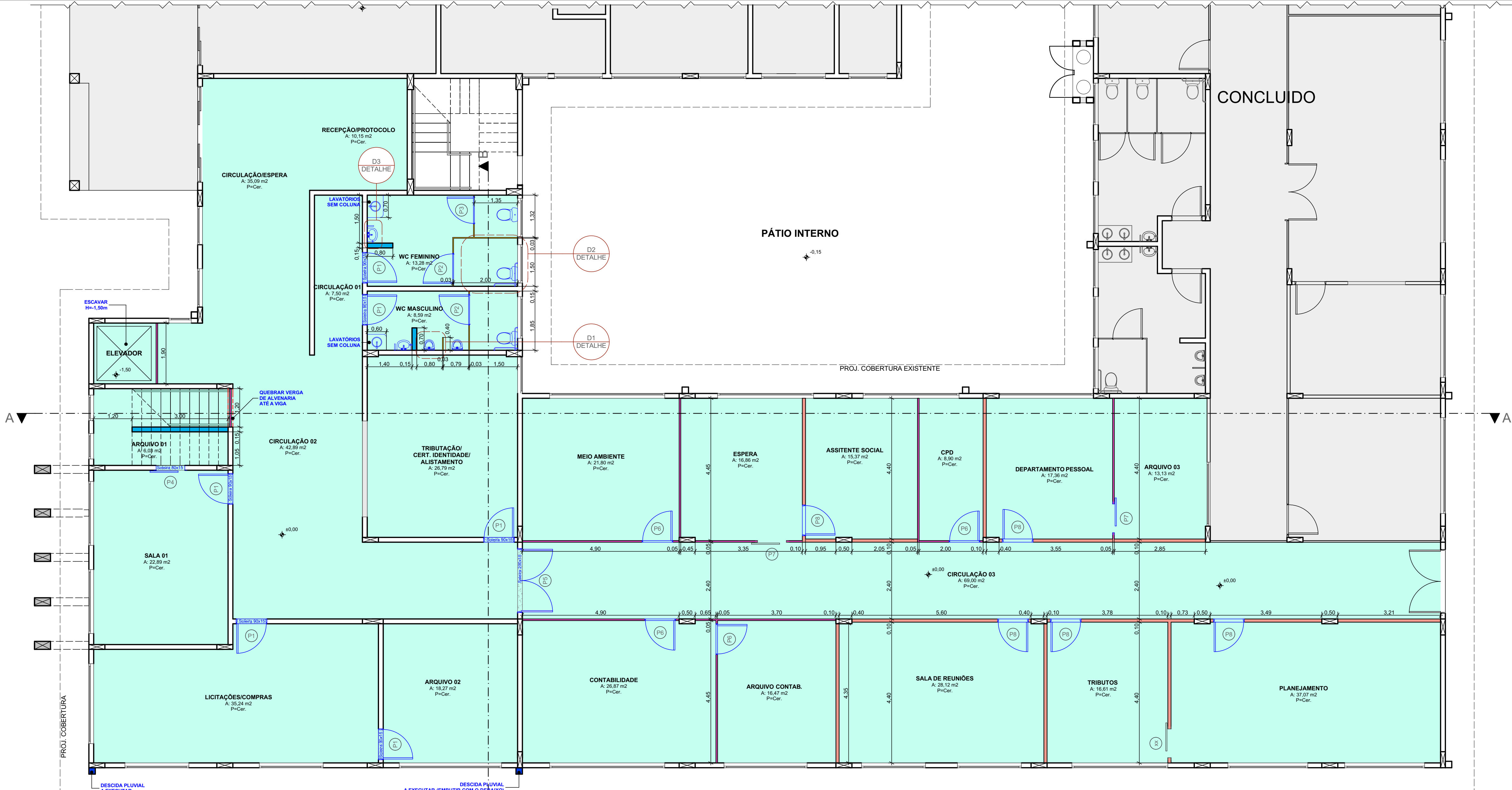


PLANTA DE LOCAÇÃO E SITUAÇÃO
ESC.: 1/100

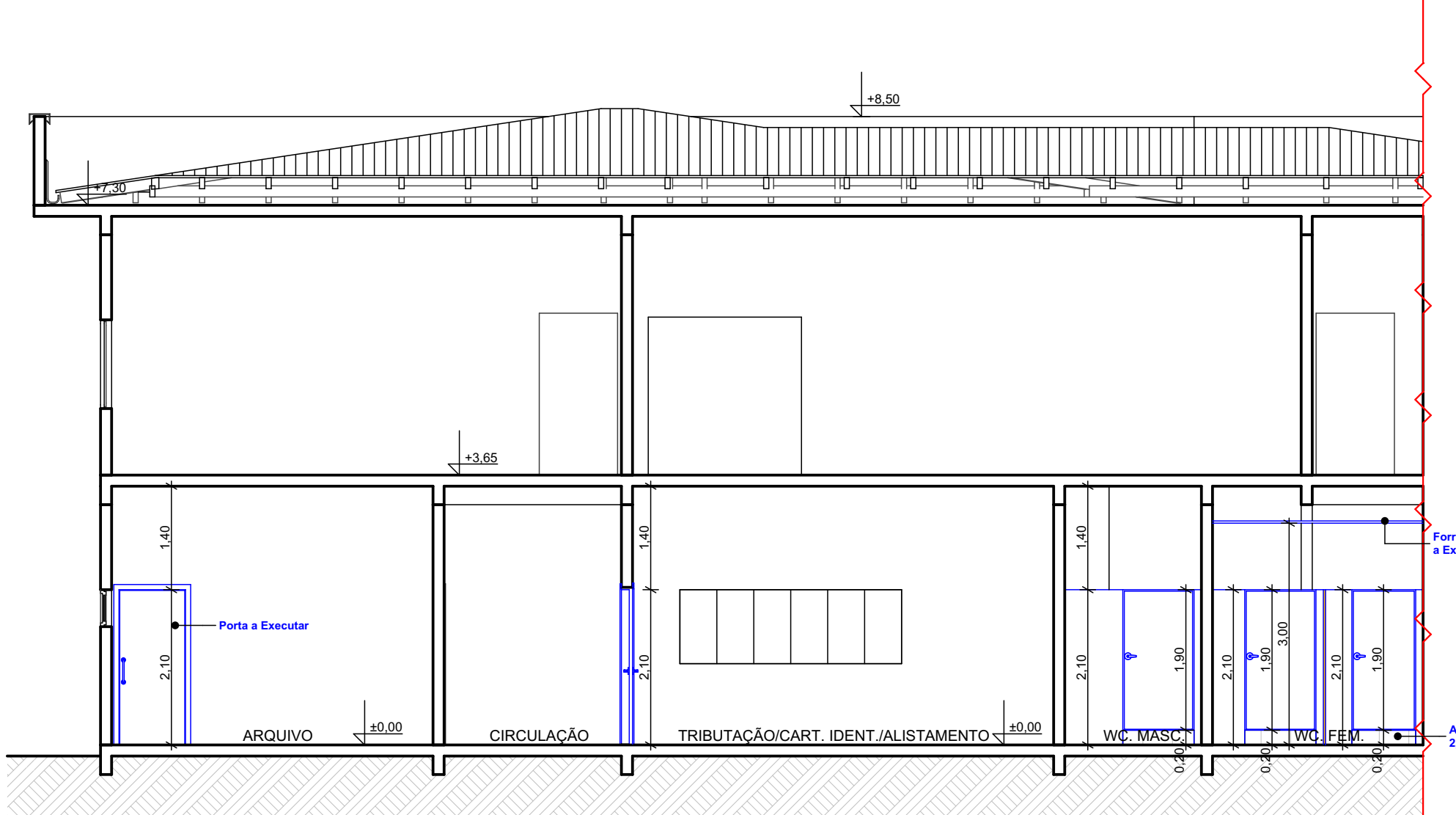


PLANTA BAIXA PVTO. TÉRREO
ÁREA À FINALIZAR: 555,53m²
ESC.: 1/75

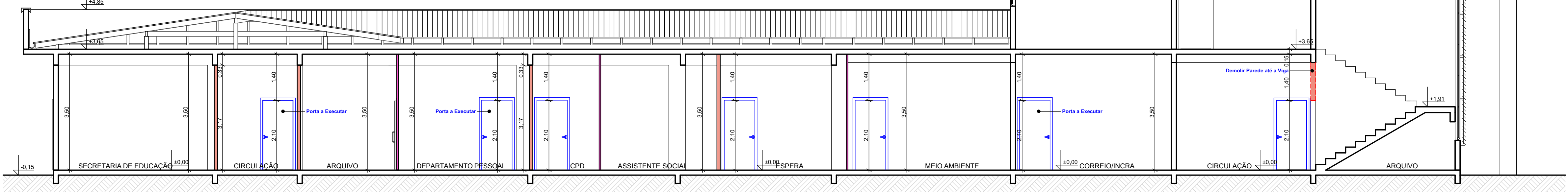
LEGENDA

- PAREDE DE ALVENARIA DE TIJOLOS EXISTENTE: [Linha tracejada]
- DIVISÓRIA GRANILITE À EXECUTAR: [Linha amarela]
- PAREDE DIVISÓRIA EM CHAPA DE FIBRA DE MADEIRA À EXECUTAR: [Linha verde]
- PAREDE DIVISÓRIA DUPLA EM CHAPA DE FIBRA DE MADEIRA À EXECUTAR: [Linha roxa]
- PAREDE DE ALVENARIA DE TIJOLOS A DEMOLIR: [Linha tracejada vermelha]
- PAREDE DE ALVENARIA DE TIJOLOS A CONSTRUIR: [Linha azul]

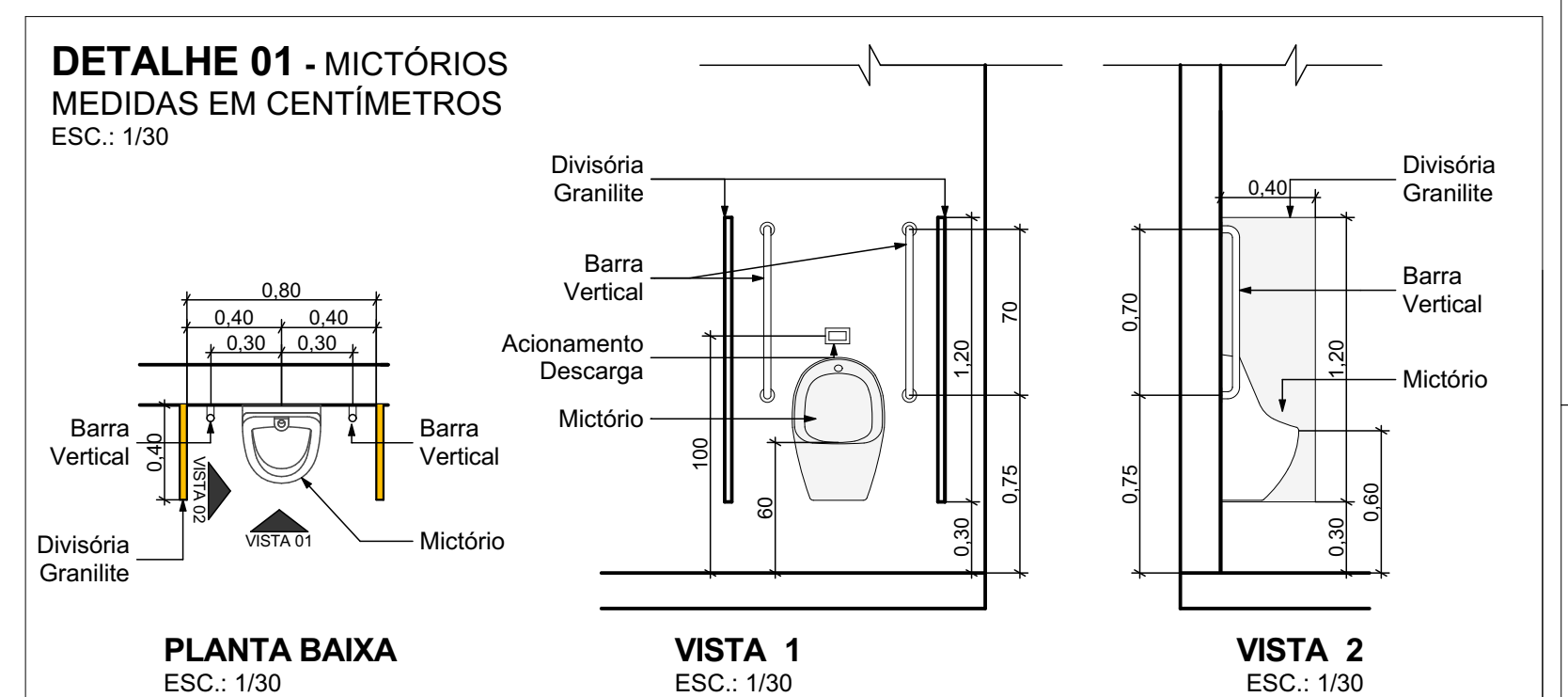
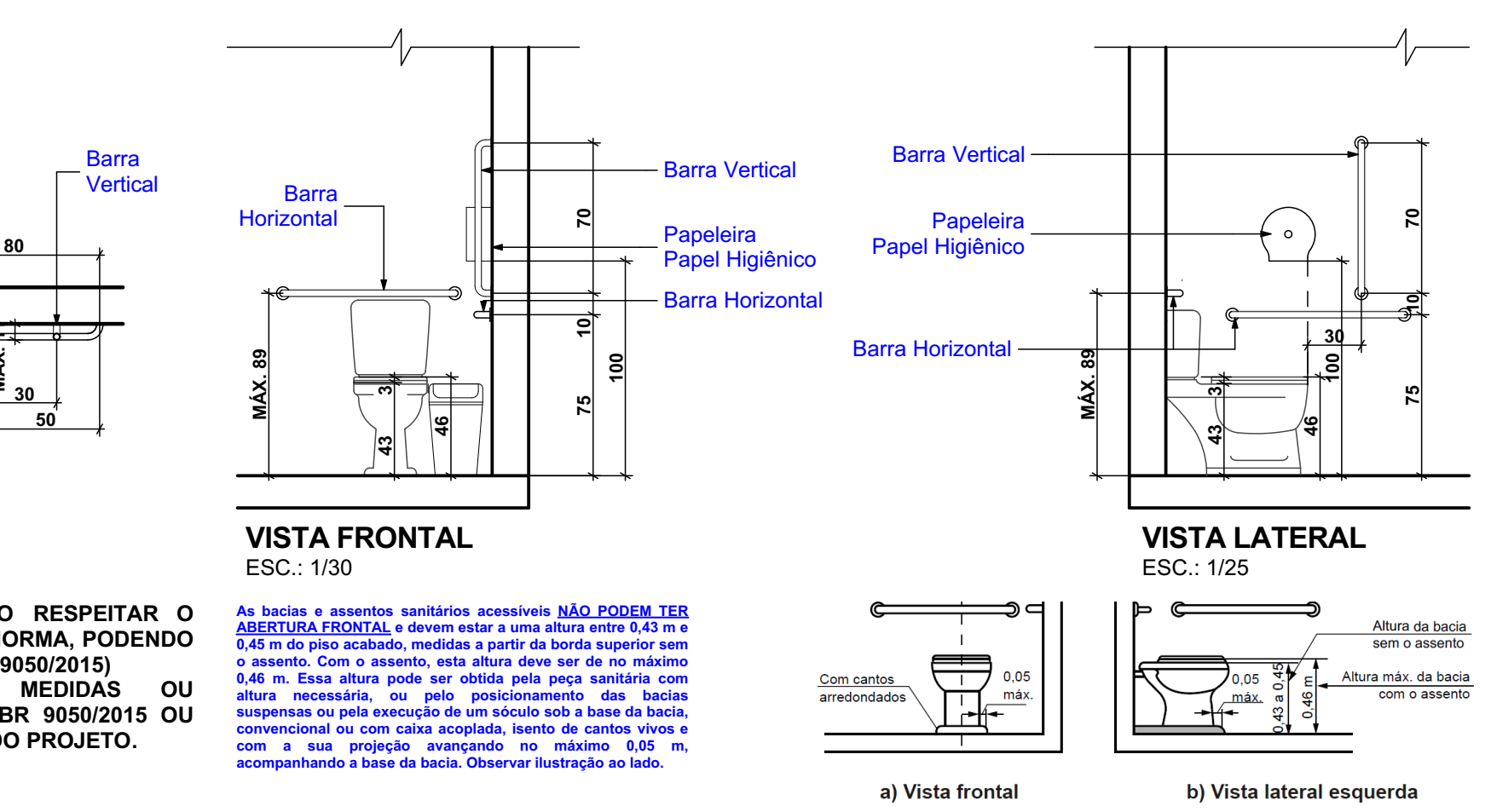
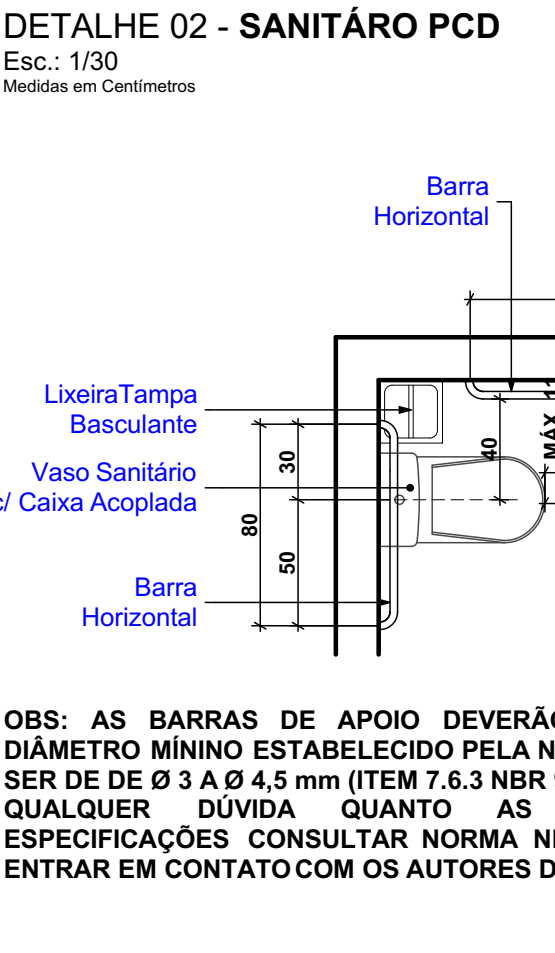
ÁREA A FINALIZAR



CORTE BB
ESC.: 1/75



CORTE AA
ESC.: 1/75

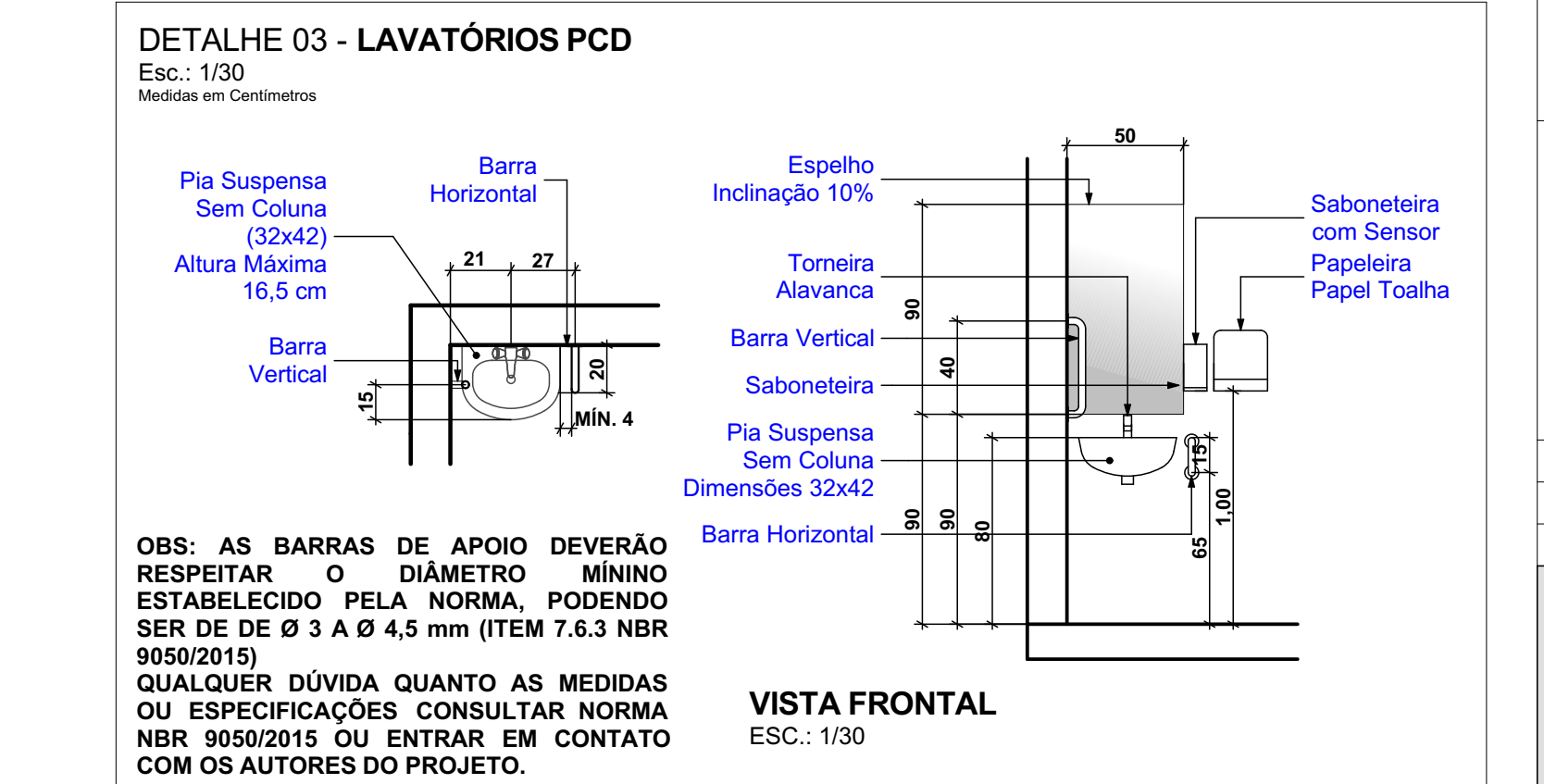


PLANTA BAIXA
ESC.: 1/30

VISTA 1
ESC.: 1/30

VISTA 2
ESC.: 1/30

OBS: AS BARRAS DE APOIO DEVERÃO RESPEITAR O DIÂMETRO MÍNIMO ESTABELECIDO PELA NORMA, PODENDO SER DE Ø 3 A Ø 4,5 mm (ITEM 7.6.3 NBR 9050/2015). QUALQUER DÚVIDA QUANTO AS MEDIDAS OU ESPECIFICAÇÕES CONSULTAR NORMA NBR 9050/2015 OU ENTRAR EM CONTATO COM OS AUTORES DO PROJETO.



PLANTA BAIXA
ESC.: 1/30

VISTA LATERAL
ESC.: 1/30

OBS: AS BARRAS DE APOIO DEVERÃO RESPEITAR O DIÂMETRO MÍNIMO ESTABELECIDO PELA NORMA, PODENDO SER DE Ø 3 A Ø 4,5 mm (ITEM 7.6.3 NBR 9050/2015). QUALQUER DÚVIDA QUANTO AS MEDIDAS OU ESPECIFICAÇÕES CONSULTAR NORMA NBR 9050/2015 OU ENTRAR EM CONTATO COM OS AUTORES DO PROJETO.

Lista Portas					
ID	Qu...	Tamanho L x A	Tipo	Modelo	Material
P1	6	0,90x2,10	Porta	1FOLHA DE ABRIR	MADEIRA COMPENSADA
P2	2	0,90x1,90	Porta	1 FOLHA DE ABRIR	VENEZIANA DE ALUMÍNIO
P3	1	0,80x1,90	Porta	1 FOLHA DE ABRIR	VENEZIANA DE ALUMÍNIO
P4	1	0,90x2,10	Porta	1 FOLHA DE CORRER	MADEIRA COMPENSADA
P5	1	2,00x2,10	Porta	2 FOLHAS DE ABRIR	VIDRO TEMPERADO
P6	4	0,90x2,10	Porta	1 FOLHA DE ABRIR	DIVISÓRIA PVC
P7	2	0,90x2,10	Porta	1 FOLHA DE CORRER	DIVISÓRIA PVC
P8	5	0,90x2,10	Porta	1 FOLHA DE ABRIR	DIVISÓRIA DUPLA PVC

OBSERVAÇÃO: A EMPRESA CONTRATADA PARA EXECUÇÃO DO GESSO DEVERÁ APRESENTAR ART (ANOTAÇÃO DE RESPONSABILIDADE TÉCNICA) SOBRE O PROJETO E EXECUÇÃO DO FORRO DE GESSO. A RESPONSABILIDADE TÉCNICA SOBRE ESTE PROJETO NÃO SERÁ RESPONSÁVEL PELO GESSO.

TABELA DE REVESTIMENTOS			
Ambiente	Piso	Parede	Teto
Recepção/Protocolo	Cerâmico Acetinado Fosco PEI-5 / Cor Bege	Pintura Acrílica Cor Branca	Pintura Acrílica Cor Branca
Circulação/Espira	Cerâmico Acetinado Fosco PEI-5 / Cor Bege	Pintura Acrílica Cor Branca	Pintura Acrílica Cor Branca
Circulação 01	Cerâmico Acetinado Fosco PEI-5 / Cor Bege	Pintura Acrílica Cor Branca	Pintura Acrílica Cor Branca
Circulação 02	Cerâmico Acetinado Fosco PEI-5 / Cor Bege	Pintura Acrílica Cor Branca	Pintura Acrílica Cor Branca
WC Feminino	Cerâmico Acetinado Fosco PEI-5 / Cor Bege	Acúreo até 2,10m/ Pintura Acrílica Cor Branca	Gesso + Pintura Acrílica Cor Branca
WC Masculino	Cerâmico Acetinado Fosco PEI-5 / Cor Bege	Acúreo até 2,10m/ Pintura Acrílica Cor Branca	Pintura Acrílica Cor Branca
Arquivo 01	Cerâmico Acetinado Fosco PEI-5 / Cor Bege	Pintura Acrílica Cor Branca	Pintura Acrílica Cor Branca
Sala 01	Cerâmico Acetinado Fosco PEI-5 / Cor Bege	Pintura Acrílica Cor Branca	Gesso + Pintura Acrílica Cor Branca
Tributação/Cert. Identidade/Alistamento	Cerâmico Acetinado Fosco PEI-5 / Cor Bege	Pintura Acrílica Cor Branca	Pintura Acrílica Cor Branca
Licitações/Compras	Cerâmico Acetinado Fosco PEI-5 / Cor Bege	Pintura Acrílica Cor Branca	Pintura Acrílica Cor Branca
Arquivo 02	Cerâmico Acetinado Fosco PEI-5 / Cor Bege	Pintura Acrílica Cor Branca	Pintura Acrílica Cor Branca
Arquivo 03	Cerâmico Acetinado Fosco PEI-5 / Cor Bege	Pintura Acrílica Cor Branca	Pintura Acrílica Cor Branca
Meio Ambiente	Cerâmico Acetinado Fosco PEI-5 / Cor Bege	Pintura Acrílica Cor Branca	Pintura Acrílica Cor Branca
Espira	Cerâmico Acetinado Fosco PEI-5 / Cor Bege	Pintura Acrílica Cor Branca	Pintura Acrílica Cor Branca
Assistente Social	Cerâmico Acetinado Fosco PEI-5 / Cor Bege	Pintura Acrílica Cor Branca	Pintura Acrílica Cor Branca
CPO	Cerâmico Acetinado Fosco PEI-5 / Cor Bege	Pintura Acrílica Cor Branca	Pintura Acrílica Cor Branca
Departamento Pessoal	Cerâmico Acetinado Fosco PEI-5 / Cor Bege	Pintura Acrílica Cor Branca	Pintura Acrílica Cor Branca
Arquivo 03	Cerâmico Acetinado Fosco PEI-5 / Cor Bege	Pintura Acrílica Cor Branca	Pintura Acrílica Cor Branca
Contabilidade	Cerâmico Acetinado Fosco PEI-5 / Cor Bege	Pintura Acrílica Cor Branca	Pintura Acrílica Cor Branca
Arquivo Contábil	Cerâmico Acetinado Fosco PEI-5 / Cor Bege	Pintura Acrílica Cor Branca	Pintura Acrílica Cor Branca
Sala de Reuniões	Cerâmico Acetinado Fosco PEI-5 / Cor Bege	Pintura Acrílica Cor Branca	Pintura Acrílica Cor Branca
Tributos	Cerâmico Acetinado Fosco PEI-5 / Cor Bege	Pintura Acrílica Cor Branca	Pintura Acrílica Cor Branca
Planejamento	Cerâmico Acetinado Fosco PEI-5 / Cor Bege	Pintura Acrílica Cor Branca	Pintura Acrílica Cor Branca

CARIMOS E APROVAÇÕES:

PROJETO - RESPONSÁVEL TÉCNICO: EXECUÇÃO - RESPONSÁVEL TÉCNICO: ASSINATURA - PROPRIETÁRIO (REPRESENTANTE)

REVISÃO	DATA	ALTERAÇÕES

PROJETO ARQUITETÔNICO

AMAVI
ASSOCIAÇÃO DOS MUNICÍPIOS DO ALTO VALE DO ITAÍ

RUA: XV DE NOVEMBRO, Nº 737
CEP: 89160-015 - CENTRO
RIO DO SUL/SC
FONE/FAX: (47) 3531-4242
E-mail: amavi@amavi.org.br
http://www.amavi.org.br

OBRA:
5ª ETAPA - CONCLUSÃO DO 1º PAVIMENTO DA PREFEITURA

PROPRIETÁRIO:
PREFEITURA MUNICIPAL DE BRAÇO DO TROMBUDO

ENDEREÇO:
PRAÇA DA INDEPENDÊNCIA - CENTRO - BRAÇO DO TROMBUDO/SC

CONTEÚDO:
- LOCAÇÃO E SITUAÇÃO
- PLANTA BAIXA PVTO. TÉRREO
- LISTA DE PORTAS
- TABELA DE REVESTIMENTOS
- CORTE AA
- CORTE BB
- DETALHES

DESENHO:
LARISSA LENZ SANTOS
ÁREA TOTAL EDIFICAÇÃO: 1.563,74m²
ÁREA PREFEITURA: 555,53m²
FOLHA:
ARQ 01/01

ESCALA:
15.000,00m²
INDICADA

DATA:
24/09/2018

TODOS OS DIREITOS RESERVADOS. PROIBIDA A REPRODUÇÃO PARCIAL OU TOTAL. DESENHO VÁLIDO SOMENTE ASSINADO PELO RESPONSÁVEL DO PROJETO.