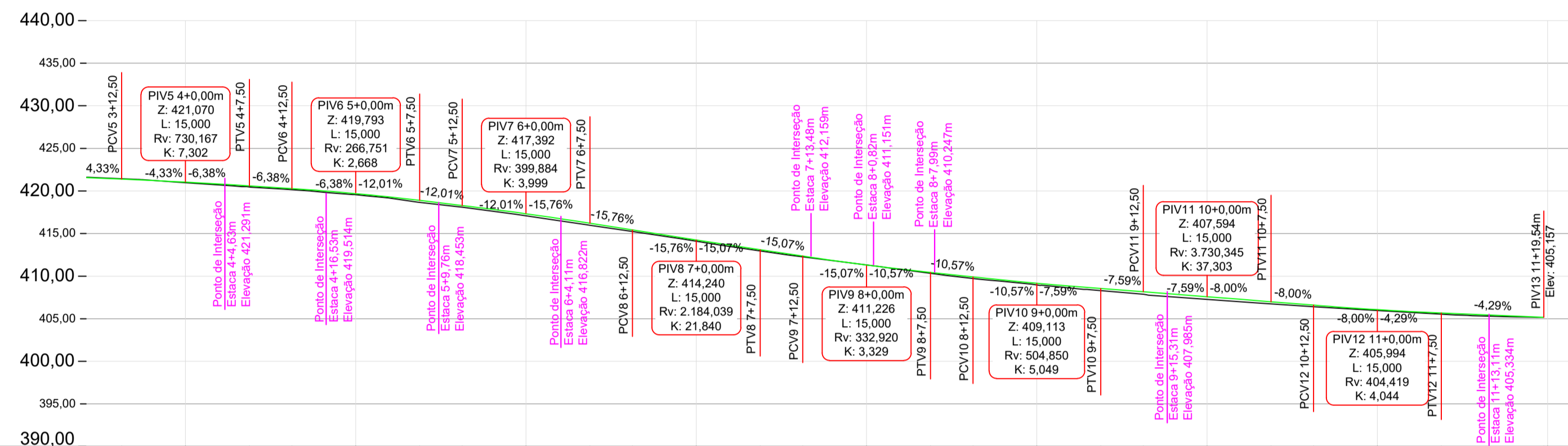
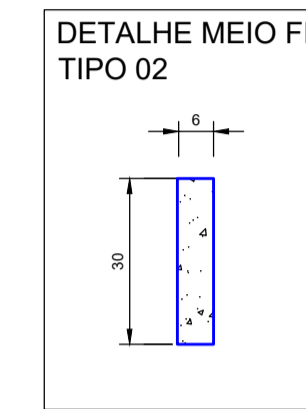
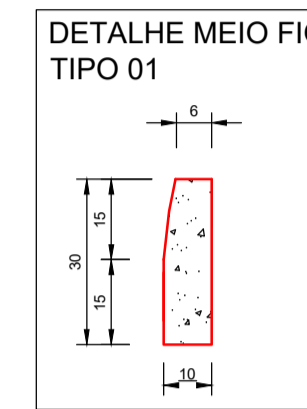


PROJETO GEOMÉTRICO
ESC 1/500



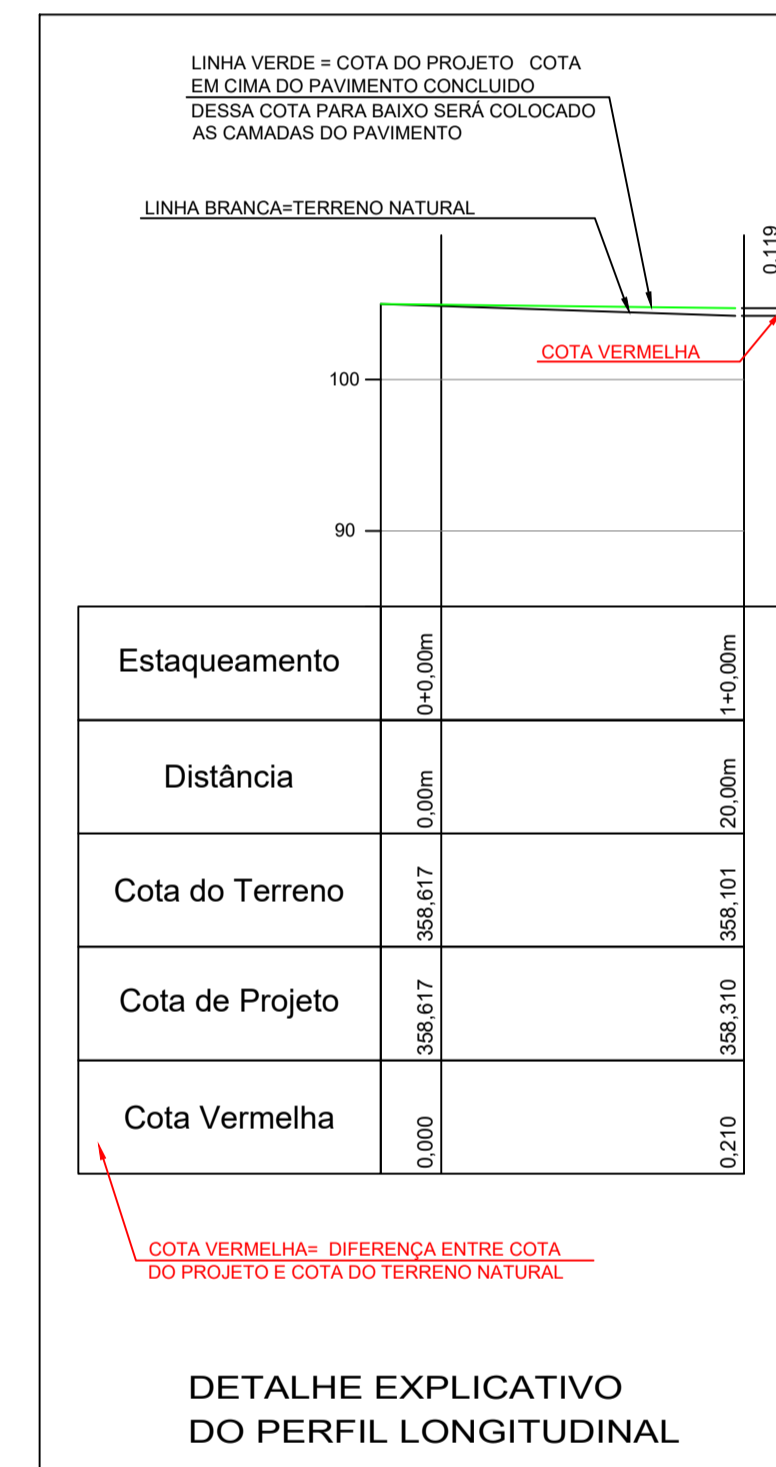
Estaqueamento	Distância	Cota do Terreno	Cota de Projeto	Cota Vermelha
3+12.50m	72.50m	421.446	421.996	-0.051
4+0.00m	80.00m	420.974	421.031	0.057
4+7.50m	87.50m	420.460	420.591	0.131
4+12.50m	92.50m	420.155	420.272	0.117
5+0.00m	100.00m	419.561	419.688	0.127
5+7.50m	107.50m	418.655	418.693	0.237
5+12.50m	112.50m	418.101	418.292	0.192
6+0.00m	120.00m	417.085	417.321	0.236
6+7.50m	127.50m	415.976	416.210	0.234
6+12.50m	132.50m	415.235	415.422	0.187
7+0.00m	140.00m	414.100	414.263	0.163
7+7.50m	147.50m	412.955	413.110	0.154
7+12.50m	152.50m	412.266	412.396	0.091
8+0.00m	160.00m	411.312	411.310	-0.001
8+7.50m	167.50m	410.335	410.433	0.099
8+12.50m	172.50m	409.730	409.805	0.175
9+0.00m	180.00m	408.969	409.188	0.200
9+7.50m	187.50m	408.304	408.543	0.240
9+12.50m	192.50m	407.877	408.163	0.286
10+0.00m	200.00m	407.271	407.686	0.315
10+7.50m	207.50m	406.747	406.894	0.247
10+12.50m	212.50m	406.400	406.594	0.194
11+0.00m	220.00m	405.972	406.084	0.092
11+7.50m	227.50m	405.540	405.673	0.133
11+19.54m	239.54m	405.101	405.157	0.210
12+00.00m	240.00m	405.157	405.157	0.210

Perfil Longitudinal
Escala: 1/500



LEGENDA:

- MEIO FIO TIPO 01
- MEIO FIO TIPO 01 REBAIXADO
- MEIO FIO TIPO 02
- MURO EXISTENTE
- PORTÃO EXISTENTE
- LIMITE REATERRO
- ÁREA DE PAVIMENTAÇÃO ASFÁLTICA A EXECUTAR
- ÁREA DE PAVIMENTAÇÃO EXISTENTE



DETALHE EXPLICATIVO
DO PERFIL LONGITUDINAL

-SOLICITAR O ARQUIVO DIGITAL PARA LOCAÇÃO DA OBRA COM ESTAÇÃO TOTAL.

CARIMBOS E APROVAÇÕES:

PROJETO - RESPONSÁVEL TÉCNICO: RAFAEL GÜNTHER MÜLLER Engenheiro Civil - CREA/SC 127855-2	EXECUÇÃO - RESPONSÁVEL TÉCNICO:	ASSINATURA - PROPRIETÁRIO (REPRESENTANTE):
REVISÃO	DATA	ALTERAÇÕES

PROJETO DE INFRAESTRUTURA URBANA

ASSOCIAÇÃO DOS MUNICÍPIOS DO ALTO VALE DO ITAÍ

RUA: XV DE NOVEMBRO, N° 737
CEP: 89160-015 - CENTRO
RIO DO SUL/SC
FONE/FAX: (47) 3531-4242
E-mail: amavi@amavi.org.br
http://www.amavi.org.br

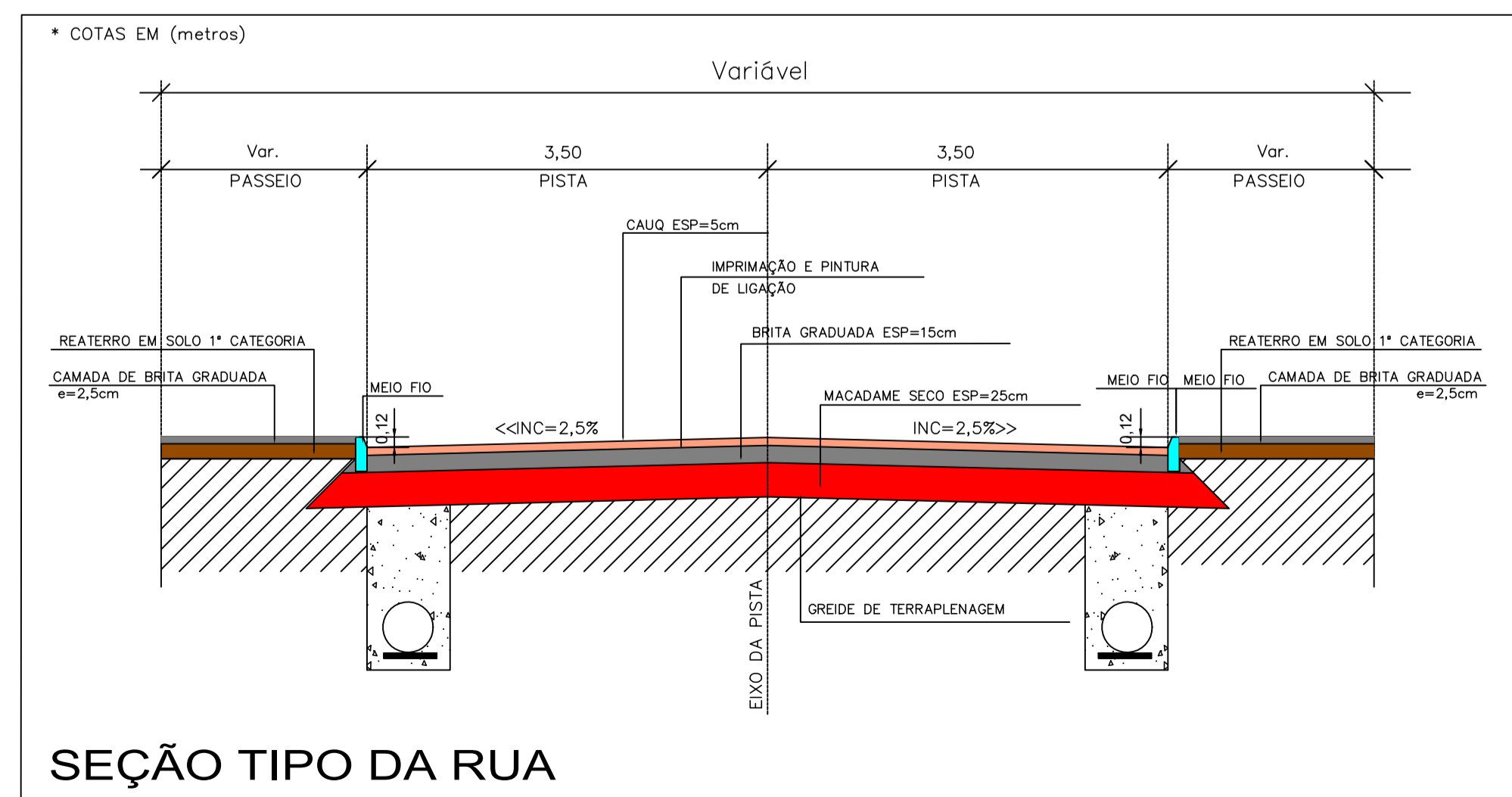
OBRA: PAVIMENTAÇÃO ASFÁLTICA, REATERRO DOS PASSEIOS, DRENAGEM PLUVIAL E SINALIZAÇÃO VIÁRIA DA RUA AURORA

PROPRIETÁRIO: PREFEITURA MUNICIPAL DE BRAÇO DO TROMBUDO

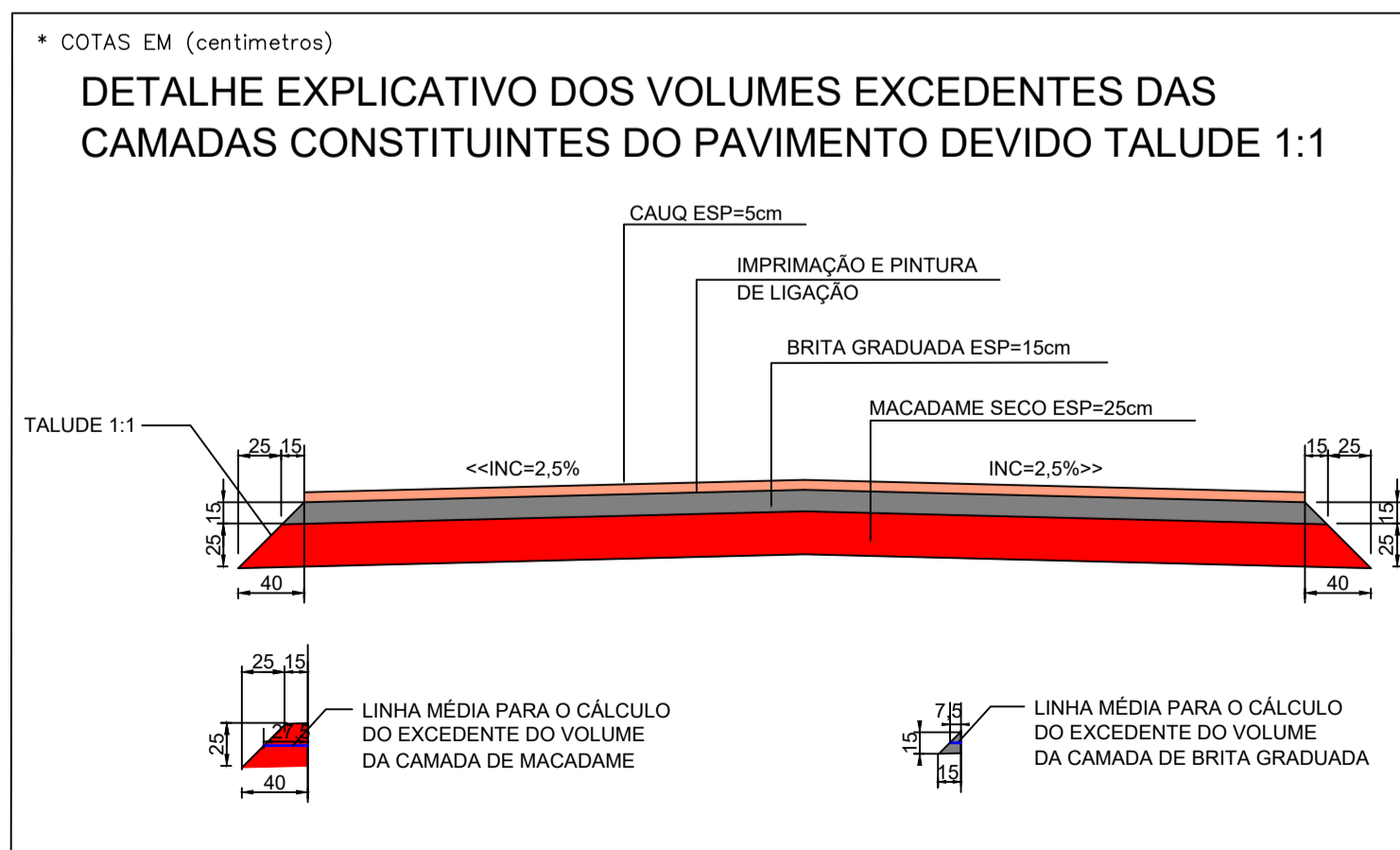
ENDEREÇO: RUA AURORA - BRAÇO DO TROMBUDO / SC

CONTEÚDO: PROJETO GEOMÉTRICO PERFIL LONGITUDINAL DETALHE EXPLICATIVO DO PERFIL LONGITUDINAL DETALHE MEIO FIO TIPO 01 E 02 SEÇÃO TIPO DA RUA DETALHE EXPLICATIVO DOS VOLUMES EXCEDENTES DAS CAMADAS DEVIDO TALUDE 1:1	DESENHO: FELIPE C. LUCHTENBERG E VINICIUS BRIGNOLI DE SOUZA ÁREA DE PAVIMENTAÇÃO ASFÁLTICA: A: PISTA: 1.283,62m² ÁREA DE REATERRO DOS PASSEIOS: 546,32m² EXTENSÃO DO TRECHO A PAVIMENTAR: 162,78m ESCALA: SEM ESCALA	FOLHA: 02/06
--	---	------------------------

TODOS OS DIREITOS RESERVADOS. PROIBIDA A REPRODUÇÃO PARCIAL OU TOTAL. DESENHO VÁLIDO SOMENTE ASSINADO PELO RESPONSÁVEL DO PROJETO. DATA: 24/11/2021



SEÇÃO TIPO DA RUA



DETALHE EXPLICATIVO DOS VOLUMES EXCEDENTES DAS CAMADAS CONSTITUINTES DO PAVIMENTO DEVIDO TALUDE 1:1