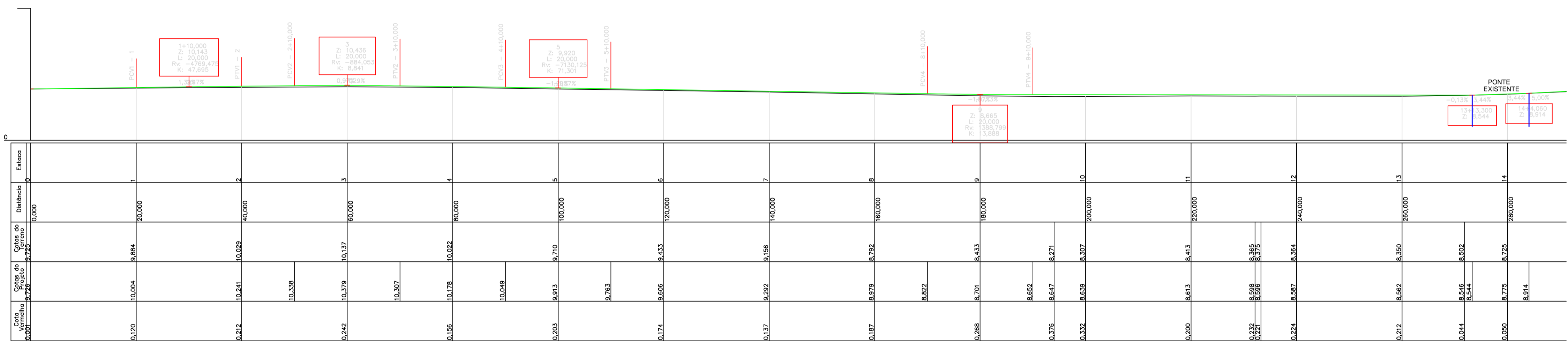


PROJETO GEOMÉTRICO

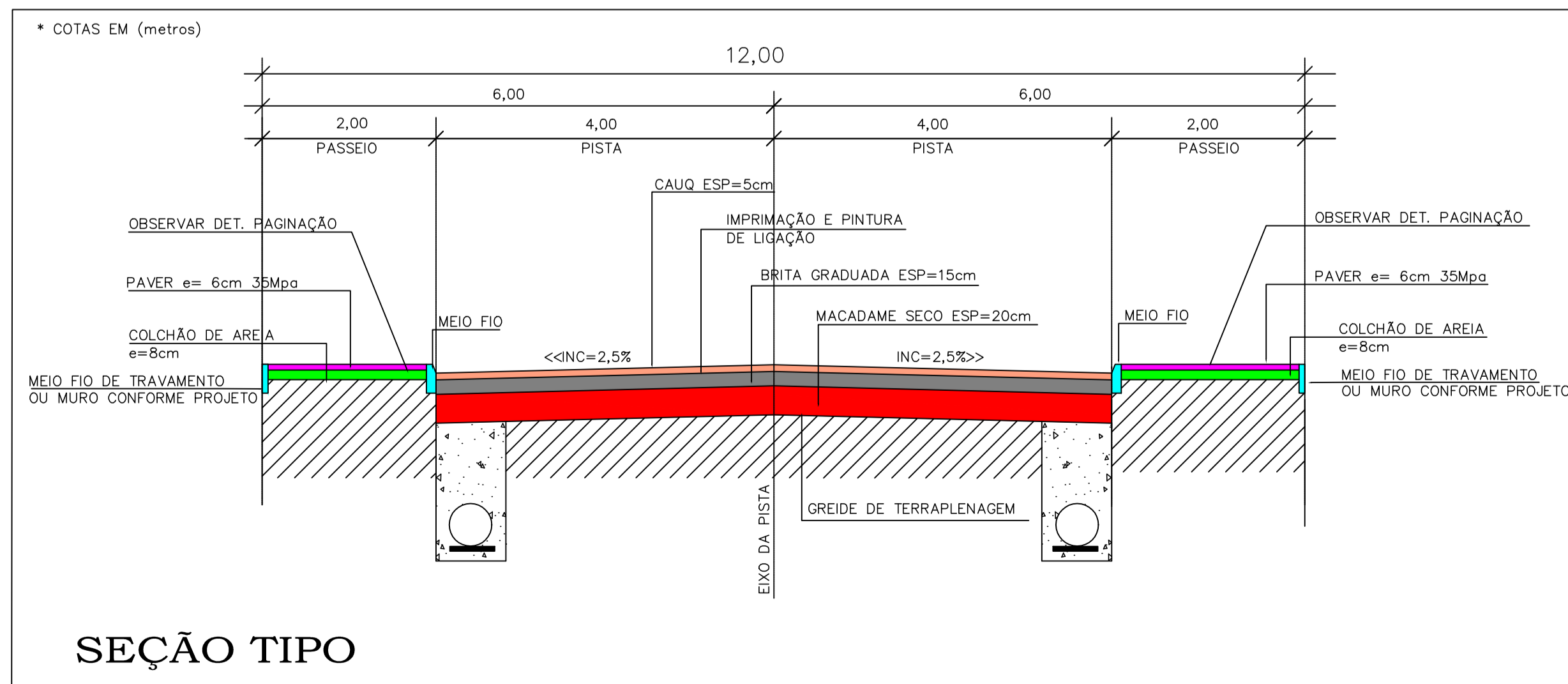
ESC 1/500

LEGENDA:

- MEIO FIO TIPO 01
- MEIO FIO DE TRAVAMENTO TIPO 02
- ÁREA DE PAVIMENTAÇÃO ASFÁLTICA A EXECUTAR
- ÁREA DE PAVIMENTAÇÕES DOS PASSEIOS EM PAVER A EXECUTAR



PERFIL LONGITUDINAL
ESC 1/500



-SOLICITAR O ARQUIVO DIGITAL PARA LOCAÇÃO DA OBRA COM ESTAÇÃO TOTAL.

CARIMBOS E APROVAÇÕES:

PROJETO - RESPONSÁVEL TÉCNICO:	EXECUÇÃO - RESPONSÁVEL TÉCNICO:	ASSINATURA - PROPRIETÁRIO (REPRESENTANTE):
IVAN JAHNKE Engenheiro Civil - CREA/SC 82584-1		
REVISÃO	DATA	ALTERAÇÕES

PROJETO DE INFRAESTRUTURA URBANA

ASSOCIAÇÃO DOS MUNICÍPIOS DO ALTO VALE DO ITAJAI

RUA: XV DE NOVEMBRO, Nº 737
CEP: 89160-015 -CENTRO
RIO DO SUL/SC
FONE/FAX: (47) 3531-4242
E-mail: amavi@amavi.org.br
http://www.amavi.org.br

OBRA: PAVIMENTAÇÃO ASFÁLTICA, DRENAGEM PLUVIAL, SINALIZAÇÃO VIÁRIA E PAVIMENTAÇÃO DOS PASSEIOS EM PAVER DA RUA CLARA STÜVE

PROPRIETÁRIO: PREFEITURA MUNICIPAL DE BRAÇO DO TROMBUDO

ENDEREÇO: RUA CLARA STÜVE - BRAÇO DO TROMBUDO - SC

<p>CONTEÚDO:</p> <p>PROJETO GEOMÉTRICO PERFIL LONGITUDINAL SEÇÃO TIPO</p>	<p>DESENHO: ARIEL MASSON, LUCIANO R. KRÜGER e RAFAEL G. MÜLLER</p> <p>ÁREA DE PAVIMENTAÇÃO ASFÁLTICA A: PISTA: 3957,86 m²</p> <p>ÁREA DOS PASSEIOS: 1943,33 m²</p> <p>EXTENSÃO DO TRECHO A PAVIMENTAR: 473,28 m</p> <p>ESCALA: INDICADA</p> <p>DATA: 09/12/2013</p>
---	---

FOLHA:
02/07

TODOS OS DIREITOS RESERVADOS. PROIBIDA A REPRODUÇÃO PARCIAL OU TOTAL. DESENHO VÁLIDO SOMENTE ASSINADO PELO RESPONSÁVEL DO PROJETO.