

Relação do aço

ACO	N	DIAM	Q	UNIT	C.TOTAL
CA60	1	5,0	9	80	720
	2	5,0	72	100	7200
	3	5,0	63	24	1512
	4	5,0	36	104	3744
	5	5,0	36	26	936
	6	8,0	190	118	22420
	7	10,0	74	VAR	VAR

Resumo do aço

ACO	DIAM	C.TOTAL	PESO + 10 %
CA50	8,0	224,2	97,3
CA60	10,0	115,5	78,3
CA60	5,0	141,2	23,9
<b>PESO TOTAL</b>			<b>204,5</b>
CA50	175,6		
CA60	23,9		

Vol. de concreto total (C-25) = 3,6 m³  
 Área de forma total = 23,04 m²

OBSERVAÇÕES

É DE INTERA RESPONSABILIDADE DO PROFISSIONAL RESPONSÁVEL PELA EXECUÇÃO A LOCAÇÃO DA OBRA ATENDENDO A LEGISLAÇÃO MUNICIPAL:  
 SOLO COM CAPACIDADE RESISTENTE > 2,0kg/cm².  
 O ENGENHEIRO RESPONSÁVEL PELA EXECUÇÃO DEVERÁ VERIFICAR O SOLO ANTES DO INÍCIO DA OBRA.  
 A PROFUNDIDADE DE ASSENTAMENTO DAS FUNDAÇÕES DEVERÁ SER CONFERIDO PELO PROFISSIONAL RESPONSÁVEL PELA EXECUÇÃO DA OBRA.  
 EXECUTAR VERGA E CONTRA-VERGA EM TODAS AS JANELAS;  
 EXECUTAR VERGA EM TODAS AS PORTAS;  
 INFORMAR O ENGENHEIRO RESPONSÁVEL PELA EXECUÇÃO PARA ATERIÇÃO DAS ARMADURAS ANTES DE CADA CONCRETELAGEM;  
 DEVERÁ SER MANTIDO UM RÍGIDO CONTROLE NA QUALIDADE DOS MATERIAIS BEM COMO NOS SERVIÇOS EXECUTADOS;  
 NÃO SERÁ ADMITIDO ALTERAÇÃO NAS DIMENSÕES DOS ELEMENTOS ESTRUTURAIS (SAPATAS, PILARES E VIGAS);  
 DEVERÁ SER UTILIZADO TIJOLOS CERÂMICOS COM LARGURA MÍNIMA DE 14CM;  
 SOLICITAR ANOTAÇÃO DE RESPONSABILIDADE TÉCNICA - EXECUÇÃO DE TODOS OS SERVIÇOS PRESTADOS/EXECUTADOS;  
 EM CASO DE ALTERAÇÃO DE PROJETO, DIVERGÊNCIAS QUANTO AO PROJETO, CONSULTAR O ENGENHEIRO RESPONSÁVEL PELO PROJETO.

CONCRETO:

- fck > 25 MPa (CLASSE I - AGRESSIVIDADE FRACA) CONFORME A NBR 6118/2003  
 AÇO: CA-60 - Ø5,0mm  
 AÇO: CA-50 - DEMAIS BITOLAS

RECOBRIMENTO DA ARMADURA:

- VIGAS E PILARES = 2,5cm  
 - FUNDAÇÕES = 3,0cm  
 \* GARANTIR O RECOBRIMENTO MÍNIMO COM O USO DE ESPAÇADORES OU PASTILHAS.

TABELA DE CONVERSÃO

MILÍMETROS PARA POLEGADA  
 5 mm = 3/16" 12,5 mm = 1/2"  
 6,3 mm = 1/4" 16 mm = 5/8"  
 8 mm = 5/16" 20 mm = 3/4"  
 10 mm = 3/8"

PROJETO - RESPONSÁVEL TÉCNICO:

EXECUÇÃO - RESPONSÁVEL TÉCNICO:

ASSINATURA - PROPRIETÁRIO:

REVISÃO

ALTERAÇÕES

PROJETO ESTRUTURAL

AMPAVAVI  
 ASSOCIAÇÃO DOS MAJISTROS DO ALTO VALE DO ITAÍRA  
 RUA XV DE NOVEMBRO, N° 737  
 CIDADE DE SÃO CARLOS - SP  
 CEP: 13506-900  
 FONE/FAX: (071) 3531-4542  
 E-MAIL: ampavavi@ampavavi.org.br  
 http://www.ampavavi.org.br

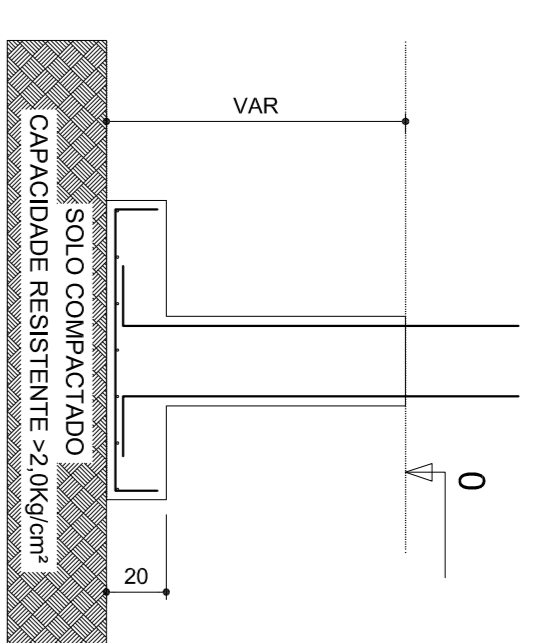
Homenageada com o Prêmio Chico Mendes 2011

AMPLIAÇÃO DA ESCOLA ADRIANO MOSIMANN  
 PREFEITURA MUNICIPAL DE BRAÇO DO TROMBUDO

PROJETISTA: RUA LEÔNIO RODRIGUES MACHADO - LOCALIDADE SERRIL - BRAÇO DO TROMBUDO/SC  
 DESENHISTA: RUA LEÔNIO RODRIGUES MACHADO - LOCALIDADE SERRIL - BRAÇO DO TROMBUDO/SC  
 DETALHE DAS SAPATAS E PILARES DE  
 DETALHE DOS PILARES

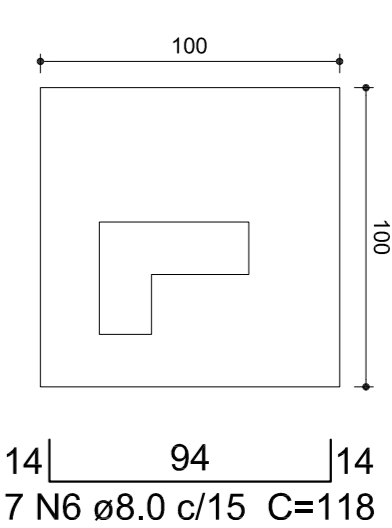
DATA: 11/07/2012  
 FOLHA: EST 02/04

Corte



S1

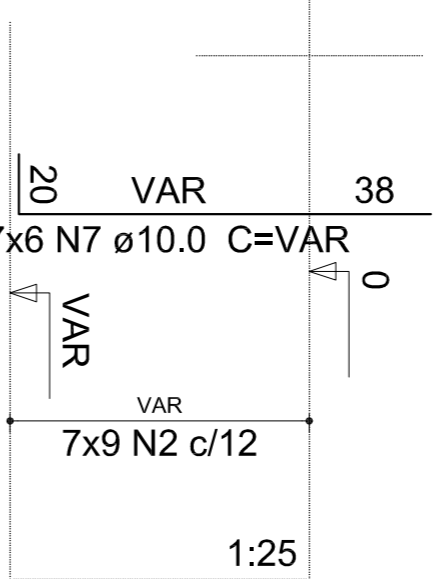
Planta



Solo compactado sobre a sapata peso específico > 1600,00 kgf/m³

P2=P4=P9=P11

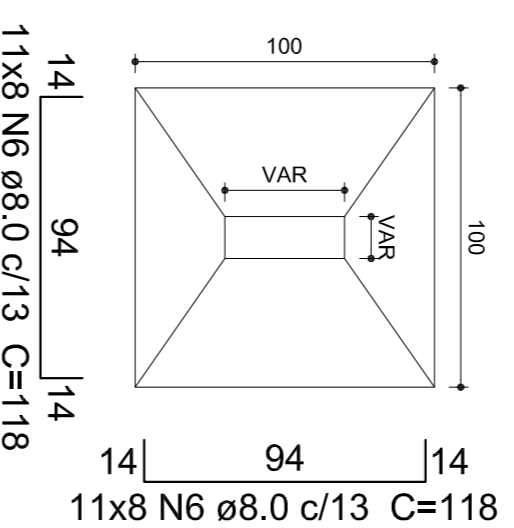
Fundações - L1



7x9 N2 Ø5,0 C=100  
 7x9 N3 Ø5,0 C=24

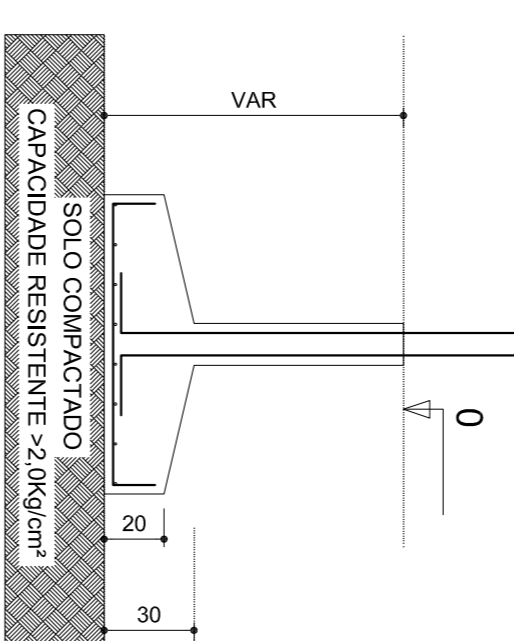
S2=S3=S4=S5=S6=S7=S8=S9=S10=S11=S12

Planta



Solo compactado sobre a sapata peso específico > 1600,00 kgf/m³

Corte

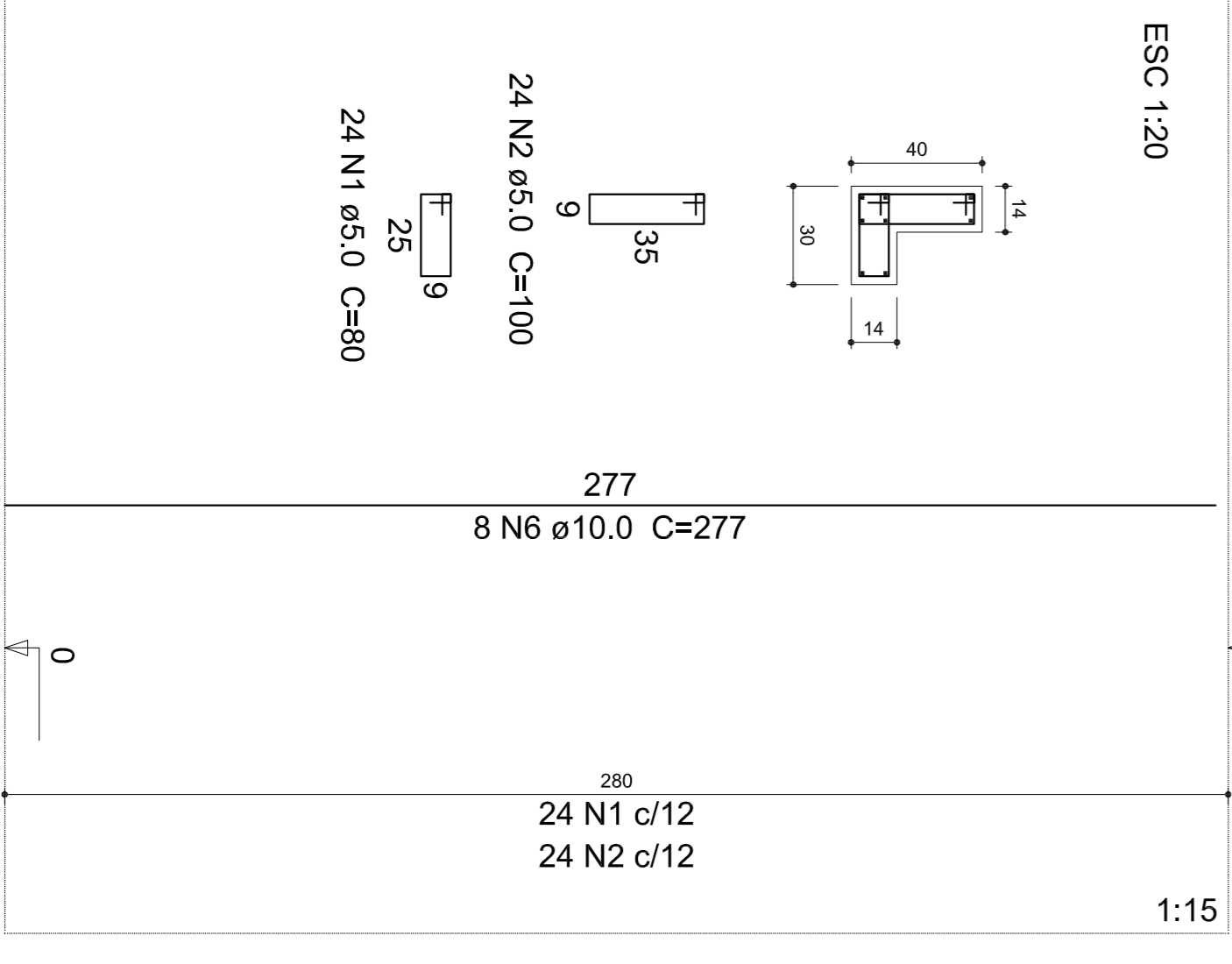


DETALHE DAS SAPATAS E PILARES DE FUNDAÇÃO

ESCALA INDICADA

P1

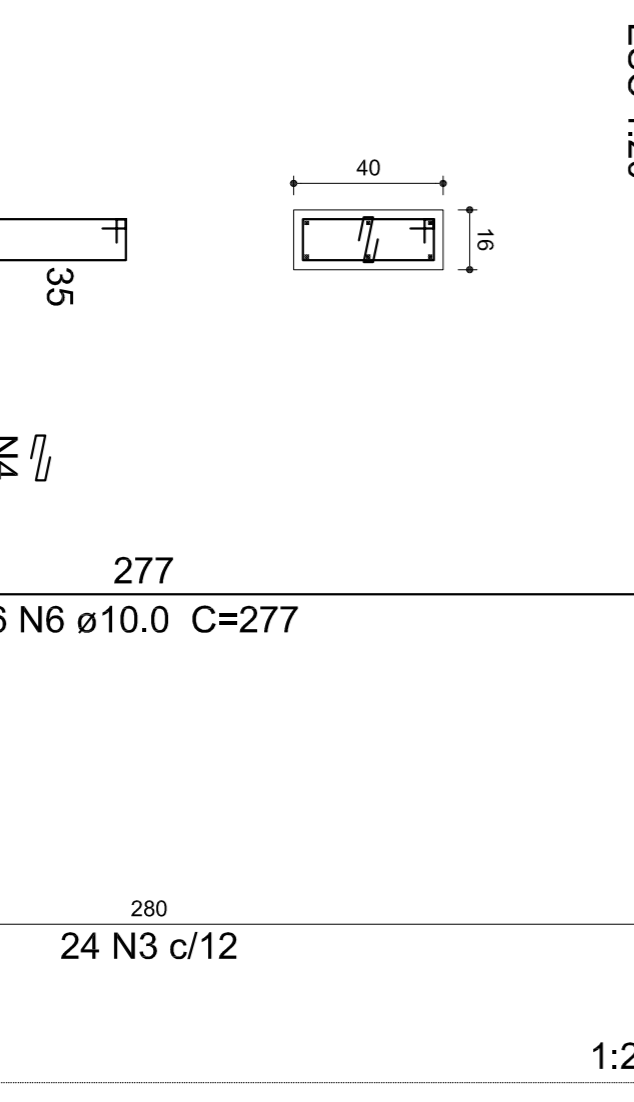
Cobertura - L2



24 N2 Ø5,0 C=100  
 24 N1 Ø5,0 C=80

P2=P4=P9=P11

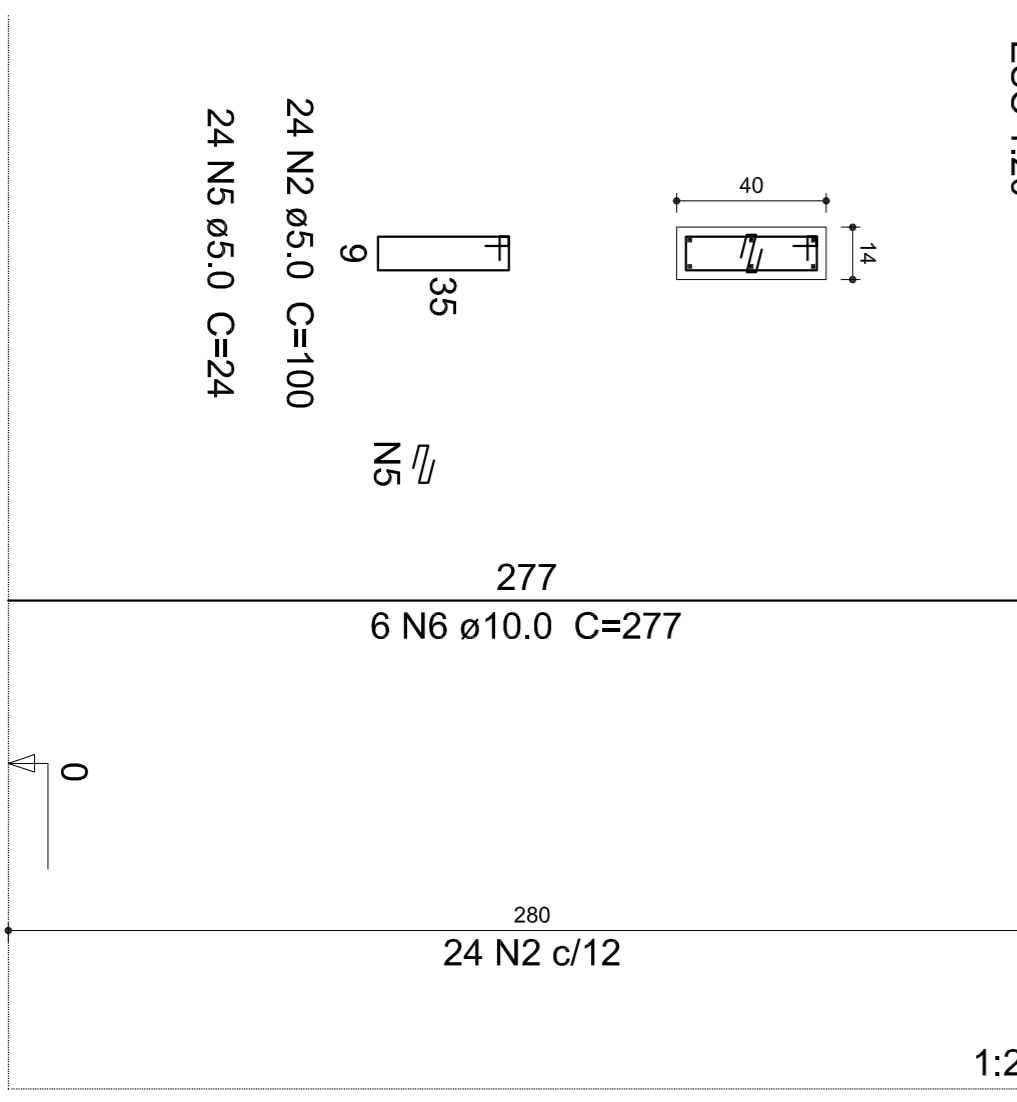
Cobertura - L2



24 N3 Ø5,0 C=104  
 24 N4 Ø5,0 C=26

P3=P5=P6=P7=P8=P10=P12

Cobertura - L2



24 N2 Ø5,0 C=100  
 24 N5 Ø5,0 C=24

Relação do aço

ACO	N	DIAM	Q	UNIT	C.TOTAL
CA60	1	5,0	24	80	1920
	2	5,0	192	100	19200
	3	5,0	96	104	9984
	4	5,0	96	26	2496
	5	5,0	168	24	4032
	6	10,0	74	277	20496

Resumo do aço

ACO	DIAM	C.TOTAL	PESO + 10 %
CA50	10,0	205	139
CA60	5,0	376,4	63,8
<b>PESO TOTAL</b>			<b>204,5</b>
CA50	139		
CA60	63,8		

Vol. de concreto total (C-25) = 2,03 m³  
 Área de forma total = 37,63 m²

DETALHE DOS PILARES

ESCALA INDICADA