

PLANTA DE FORMA DO BALDRAME
ESCALA 1:50

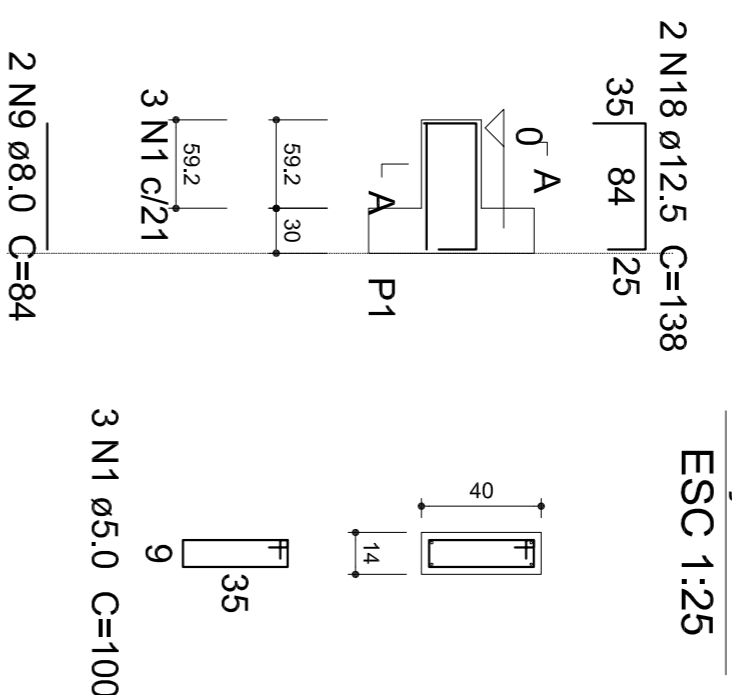
Nome	Vigas		
	Seção	Esmalço	Unid
V101	14x40	0	0
V102	14x40	0	0
V103	14x40	0	0
V104	14x40	0	0
V105	14x40	0	0

Características das materiais		
Idm	Escal	Unid
(R=250)	(R=250)	238000
250		

Relação do aço

ACO	N	DIAM	Q	UNIT	C:TOTAL
CA80	1	5,0	211	100	21100
CA50	2	8,0	1	609	609
	3	8,0	1	215	215
	4	8,0	2	1198	2396
	5	8,0	2	558	1116
	6	8,0	1	564	564
	7	8,0	1	210	210
	8	8,0	2	548	1096
	9	8,0	2	84	168
	10	8,0	2	619	1238
	11	8,0	2	665	1330
	12	8,0	2	818	1636
	13	10,0	2	816	1632
	14	10,0	4	830	3320
	15	10,0	2	801	1602
	16	10,0	2	1198	2396
	17	10,0	2	873	1746
	18	12,5	2	138	276
	19	12,5	2	220	440

V103
SEÇÃO A-A
ESC 1:25

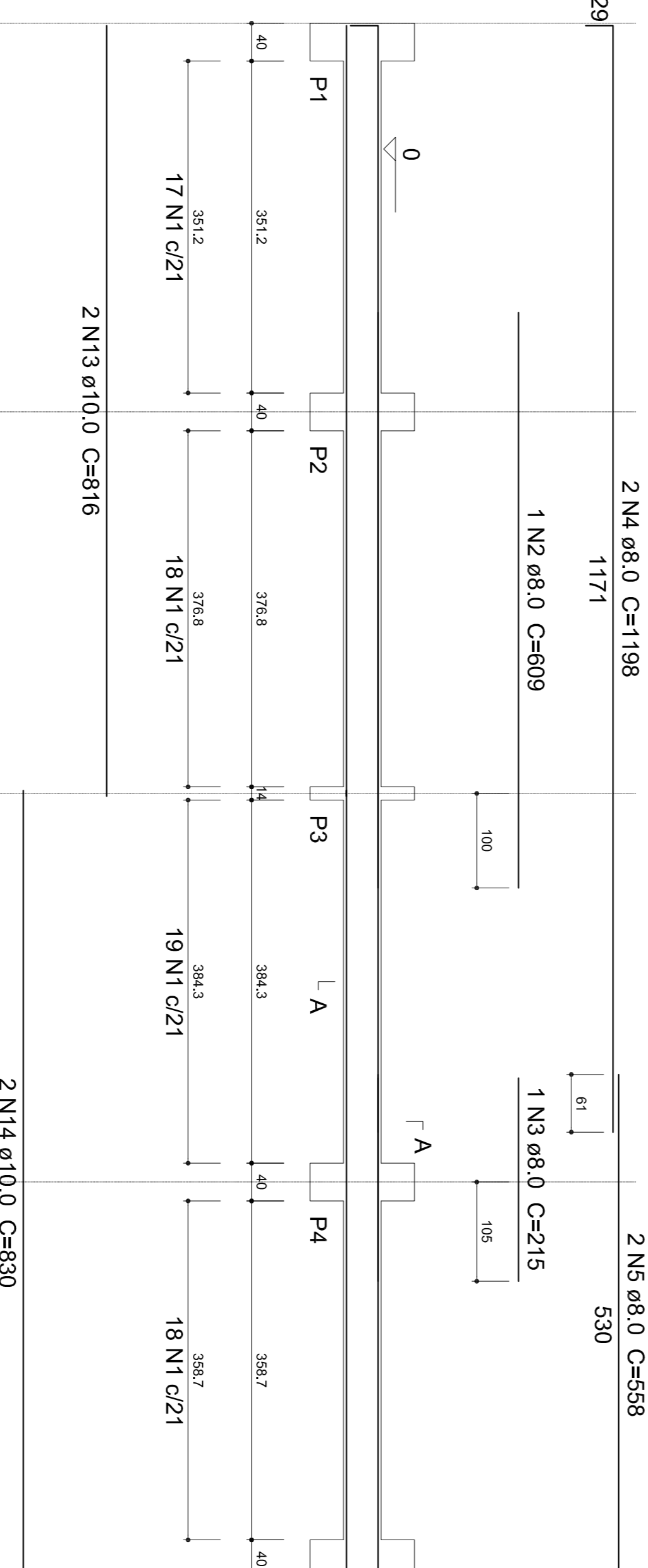


Resumo do aço

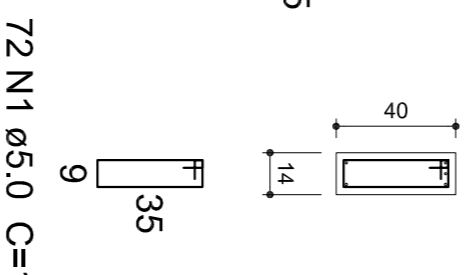
ACO	DIAM	C:TOTAL	PESO +10%
CA50	8,0	105,8	45,9
CA50	10,0	107	72,5
CA80	12,5	7,2	7,6
PESO TOTAL	5,0	211	35,8
CA50	126		
CA80	35,8		

Vol de concreto total (C-25) = 2,69 m³
Área de forma total = 45,23 m²

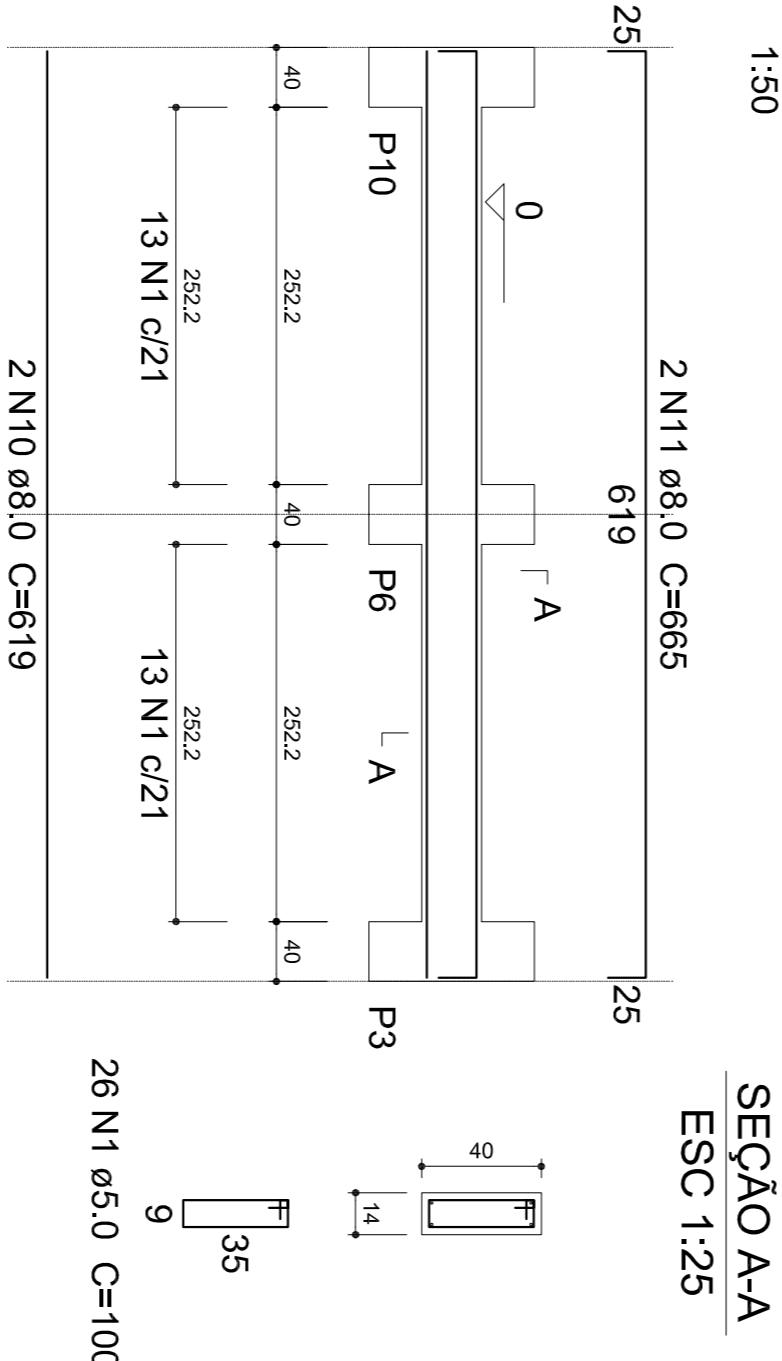
V101
1:50



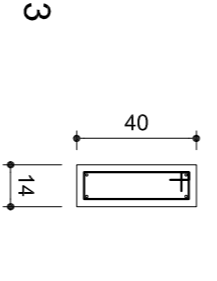
SEÇÃO A-A
ESC 1:25



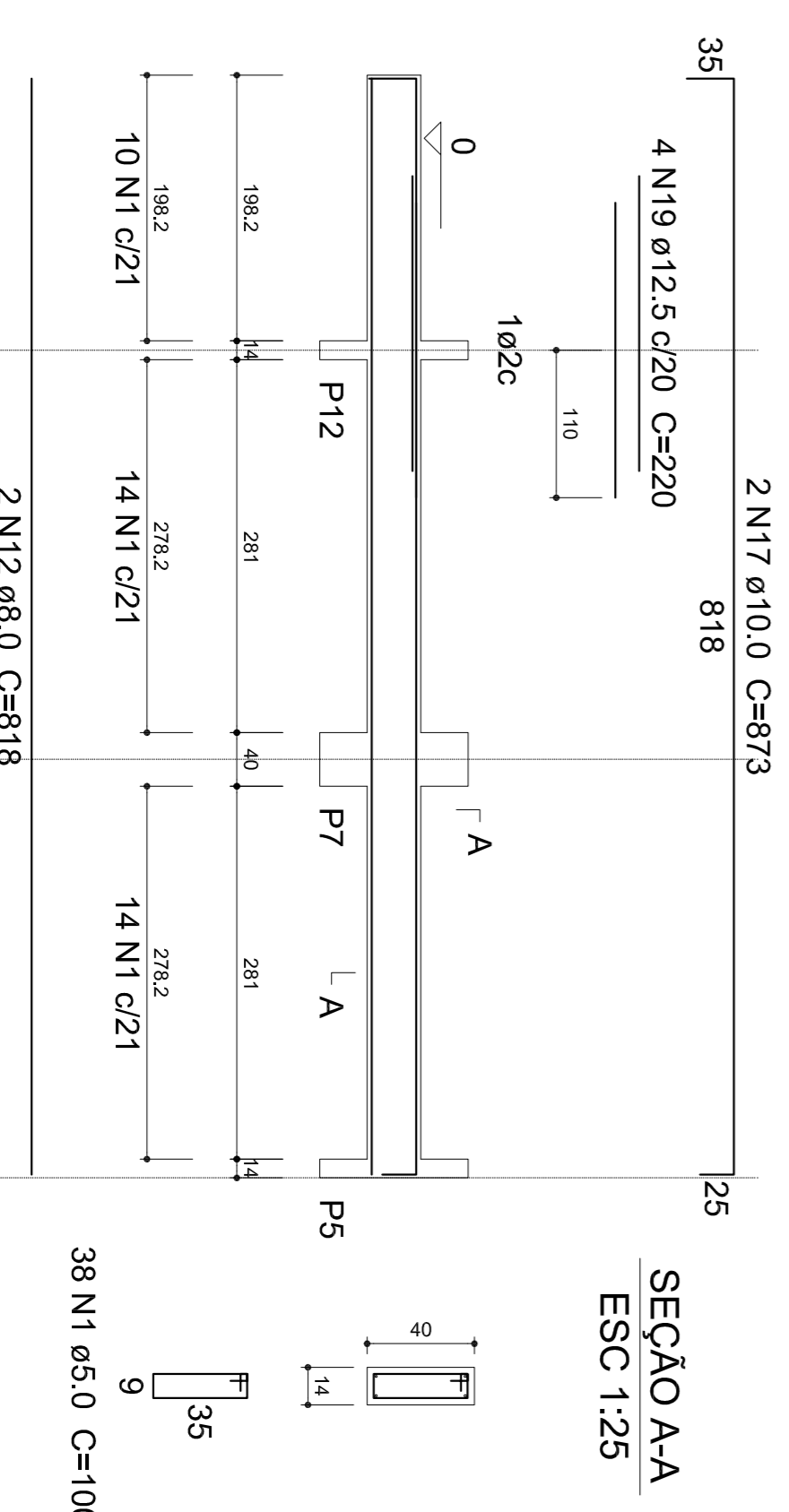
V104
1:50



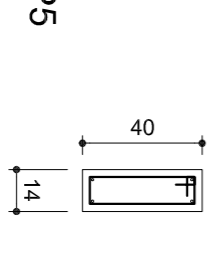
SEÇÃO A-A
ESC 1:25



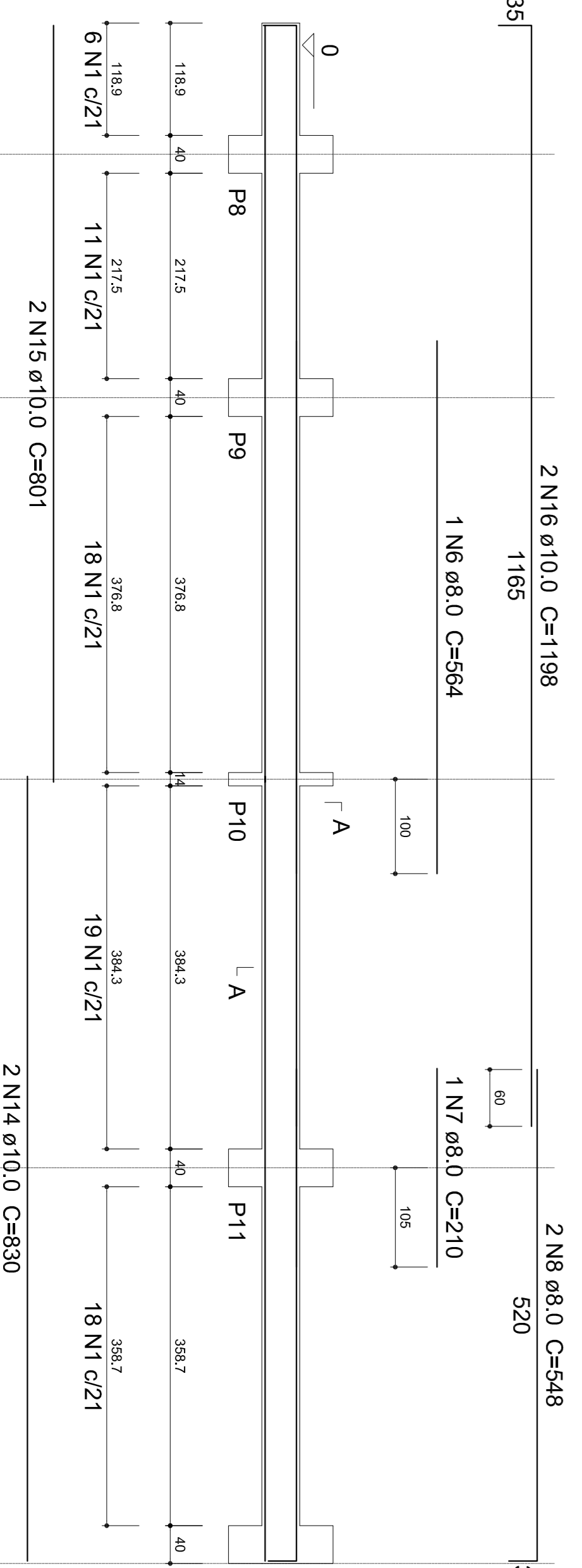
V105
1:50



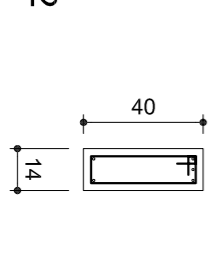
SEÇÃO A-A
ESC 1:25



V102
1:50



SEÇÃO A-A
ESC 1:25



72 N1 ø5.0 C=100

DETALHE DAS VIGAS BALDRAMES
ESCALA 1:50

OBSERVAÇÕES

É DE INTEIRA RESPONSABILIDADE DO PROFISSIONAL RESPONSÁVEL PELA EXECUÇÃO A LOCAÇÃO DA OBRA ATENDENDO A LEGISLAÇÃO MUNICIPAL.
A FUNDAÇÃO APRESENTADA FOI DIMENSIONADA PARA SER APOIADA SOBRE SOLO COM CAPACIDADE RESISTENTE = 2,0KG/CM².
O ENGENHEIRO RESPONSÁVEL PELA EXECUÇÃO DEVERÁ VERIFICAR O SOLO ANTES DO INÍCIO DA OBRA.
A PROFUNDIDADE DE ASSENTAMENTO DAS FUNDAÇÕES DEVERÁ SER CONFERIDO PELO PROFISSIONAL RESPONSÁVEL PELA EXECUÇÃO DA OBRA.
EXECUTAR VERGA E CONTRA-VERGA EM TODAS AS JANELAS.
EXECUTAR VERGA EM TODAS AS PORTAS.
INFORMAR O ENGENHEIRO RESPONSÁVEL PELA EXECUÇÃO PARA AFERIÇÃO DAS ARMADURAS ANTES DE CADA CONCRETEAGEM!
DEVERÁ SER MANTIDO UM RÍGIDO CONTROLE NA QUALIDADE DOS MATERIAIS BEIM COMO NOS SERVIÇOS EXECUTADOS.
NÃO SERÁ ADMITIDO ALTERAÇÃO NAS DIMENSÕES DOS ELEMENTOS ESTRUTURAIS (SAPATAS, PILARES E VIGAS).
DEVERÁ SER UTILIZADO TIPOLOS CERÂMICOS COM LARGURA MÍNIMA DE 14CM.
SOLICITAR ANOTAÇÃO DE RESPONSABILIDADE TÉCNICA - EXECUÇÃO DE TODOS OS SERVIÇOS PRESTADOS/EXECUTADOS.
EM CASO DE ALTERAÇÃO DE PROJETO, DÚVIDAS QUANTO AO PROJETO, CONSULTAR O ENGENHEIRO RESPONSÁVEL PELO PROJETO.

CONCRETO:

- Ick > 25 MPa (CLASSE I - AGRESSIVIDADE FRACA) CONFORME A NBR 6118/2003
- AÇO: CA-60 - Ø5,0mm
- AÇO: CA-50 - DEMAIS BITOLAS

RECOBRIMENTO DA ARMADURA:

- VIGAS E PILARES = 2,5cm
- FUNDAÇÕES = 3,0cm
* GARANTIR O RECOBRIMENTO MÍNIMO COM O USO DE ESPAÇADORES OU PASTILHAS.

TABELA DE CONVERSÃO

MILÍMETROS PARA POLEGADA
5 mm = 3/16" 12,5 mm = 1/2"
6,3 mm = 1/4" 16 mm = 5/8"
8 mm = 5/16" 20 mm = 3/4"
10 mm = 3/8"

PROJETO - RESPONSÁVEL TÉCNICO:

EXECUÇÃO - RESPONSÁVEL TÉCNICO:

ASSINATURA - PROPRIETÁRIO:

ALTERAÇÕES

REVISÃO	DATA	ALTERAÇÕES

PROJETO ESTRUTURAL

AMAVI
ASSOCIAÇÃO DOS ARQUITETOS DO ALTO VALE DO ITAÍ

Homemageada com o Prêmio Chico Mendes 2011

GERAL: AMPLIAÇÃO DA ESCOLA ADRIANO MOSIMANN
PROFICIENTE: PREFEITURA MUNICIPAL DE BRAÇO DO TROMBUDO

ENFEREIRO: RUA LEÔNIO RODRIGUES MACHADO - LOCALIDADE SERRIL - BRAÇO DO TROMBUDO/SC

CONTEÚDO	VDJ	ÁREA TOTAL AMPLIADA	ÁREA DO TERRENO
PLANTA DE FORMA DO BALDRAME		136,67m²	
DETALHE DAS VIGAS BALDRAMES			

DATA: 11/07/2012
FOLHA: EST 03/04

TODOS OS DIREITOS RESERVADOS. PROIBIDA A REPRODUÇÃO PARCIAL OU TOTAL DO PROJETO SEM O DESENHO VALUADO SOBSCRITO ASSINADO PELO RESPONSÁVEL DO PROJETO.