

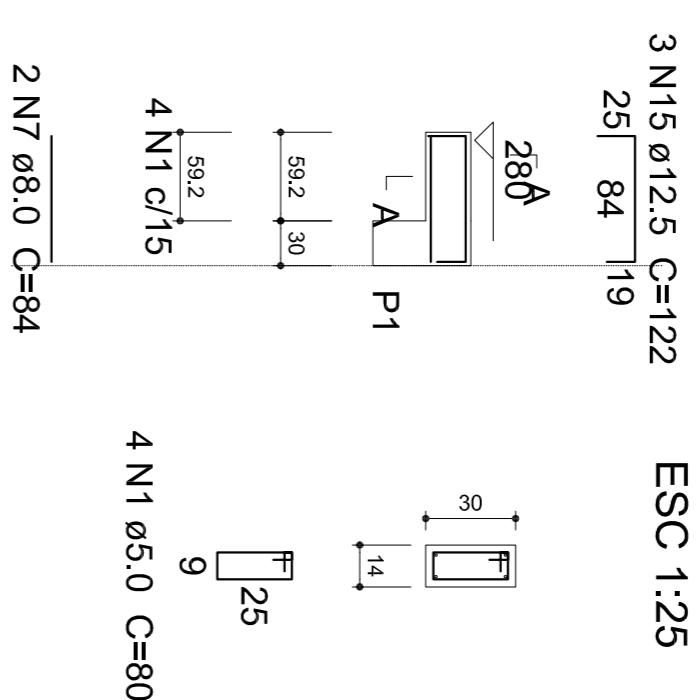
PLANTA DE FORMA DA COBERTURA
ESCALA 1:50

Nome	Seção	Vigas	Estrado	Nível
V201	14x30	0	280	280
V203	14x30	0	280	280
V204	14x30	0	280	280
V205	14x40	0	280	280

Características dos materiais		
TK	Esq	Esq
(kg/m ³)	(N/mm ²)	(N/mm ²)
2500	23500	23500

V203
1:50

SEÇÃO A-A
ESC 1:25

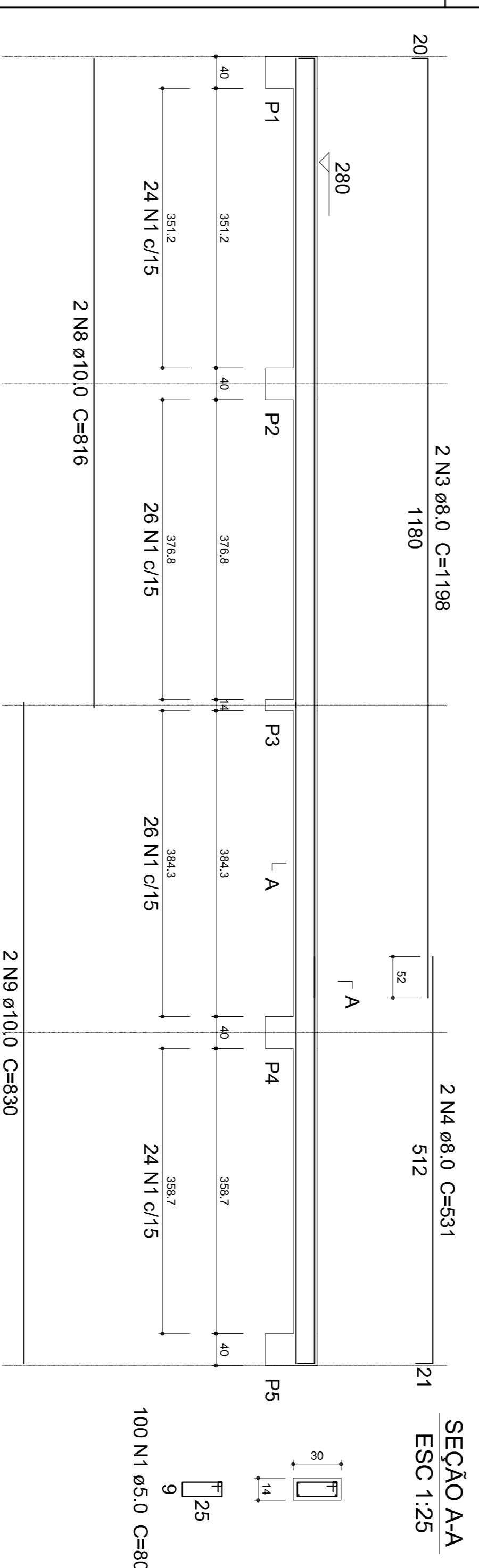


Relação do aço						
AÇO	N	DIAM	Q	UNIT	C.TOTAL	
CA80	1	5,0	237	(cm)	(cm)	19860
	2	5,0	39			3890
	3	8,0	108			2398
CA50	4	8,0	53			1062
	5	8,0	2			2396
	6	8,0	2			1040
	7	8,0	2			168
	8	10,0	2			1632
	9	10,0	4			3320
	10	10,0	2			801
	11	10,0	2			1629
	12	10,0	2			1238
	13	10,0	2			1304
	14	10,0	2			818
	15	12,5	3			888
	16	12,5	4			1222
						366
						16

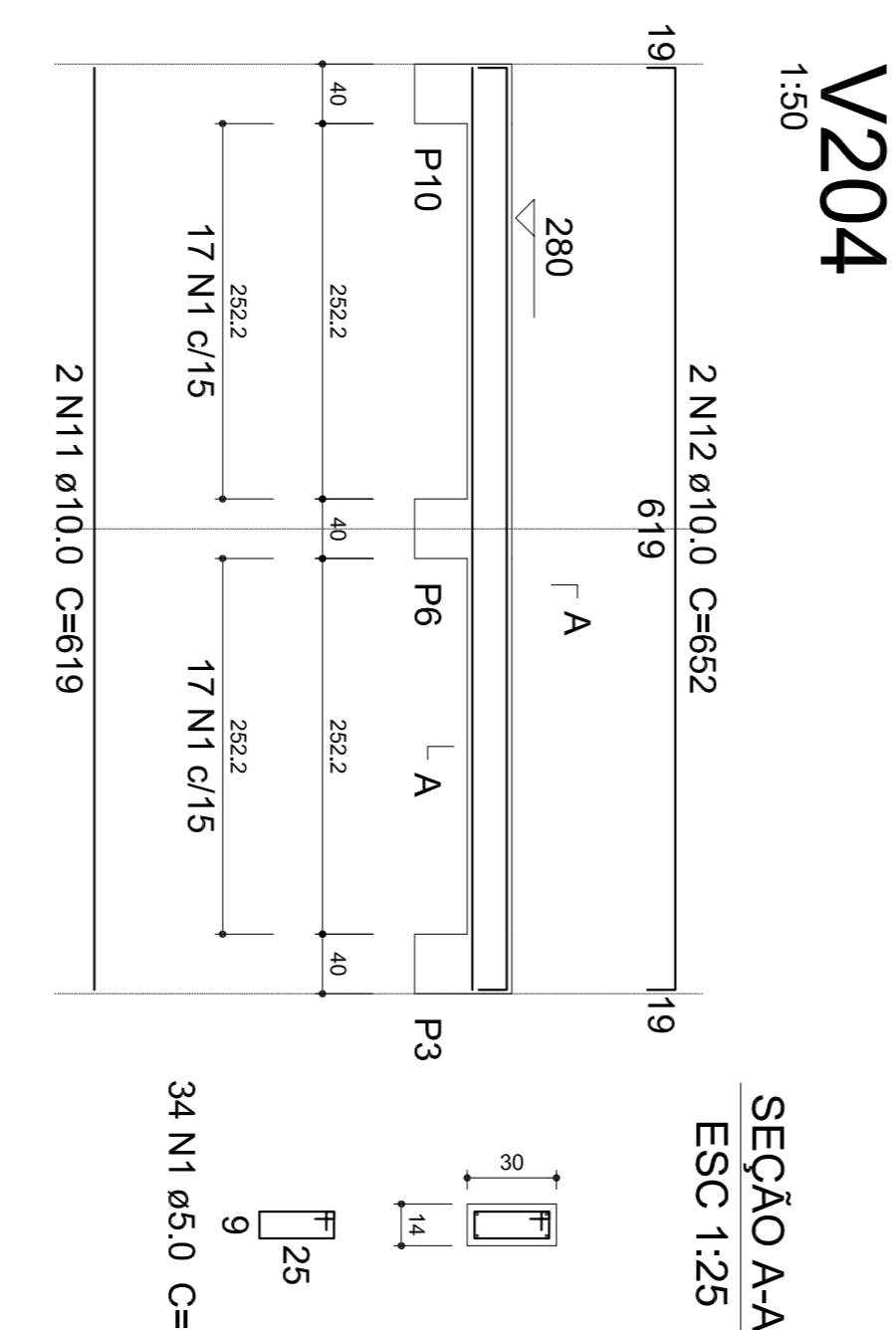
Resumo do aço

AÇO	DIAM	C.TOTAL	PESO + 10 %
CA80	8,0	70,7	30,7
CA80	10,0	124,7	64,6
CA60	12,5	3,9	4
PESO TOTAL	5,0	227,6	38,6
CA50	119,3		
CA80	38,6		

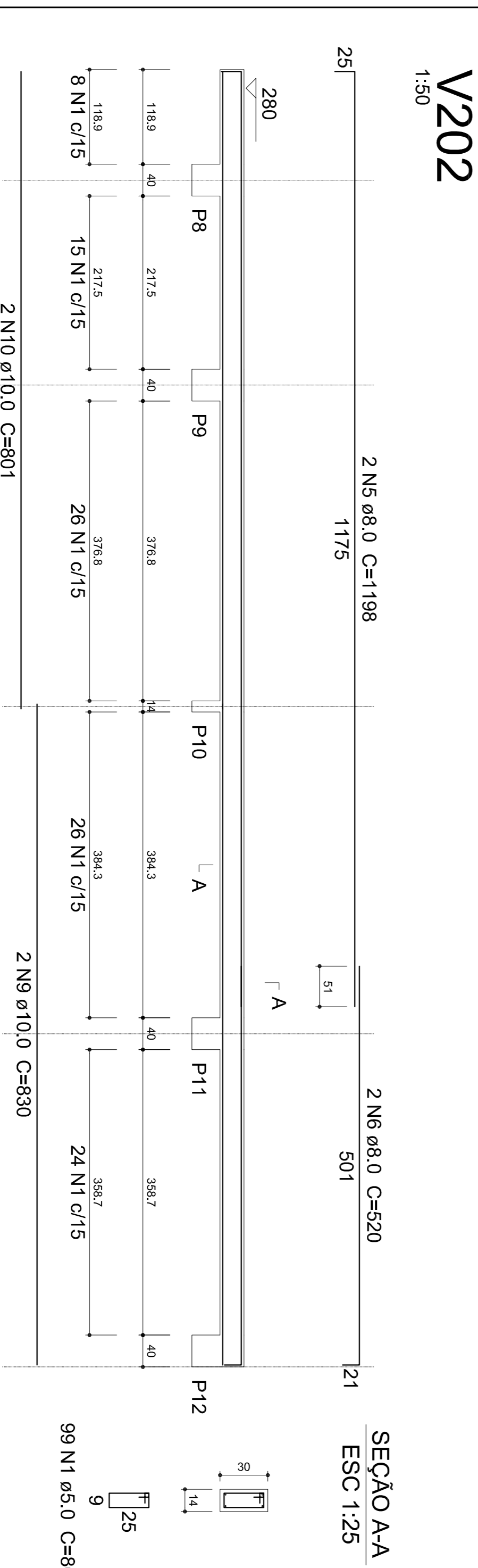
Vol. de concreto total (C=25) = 2,14 m³
Área de forma total = 37,25 m²



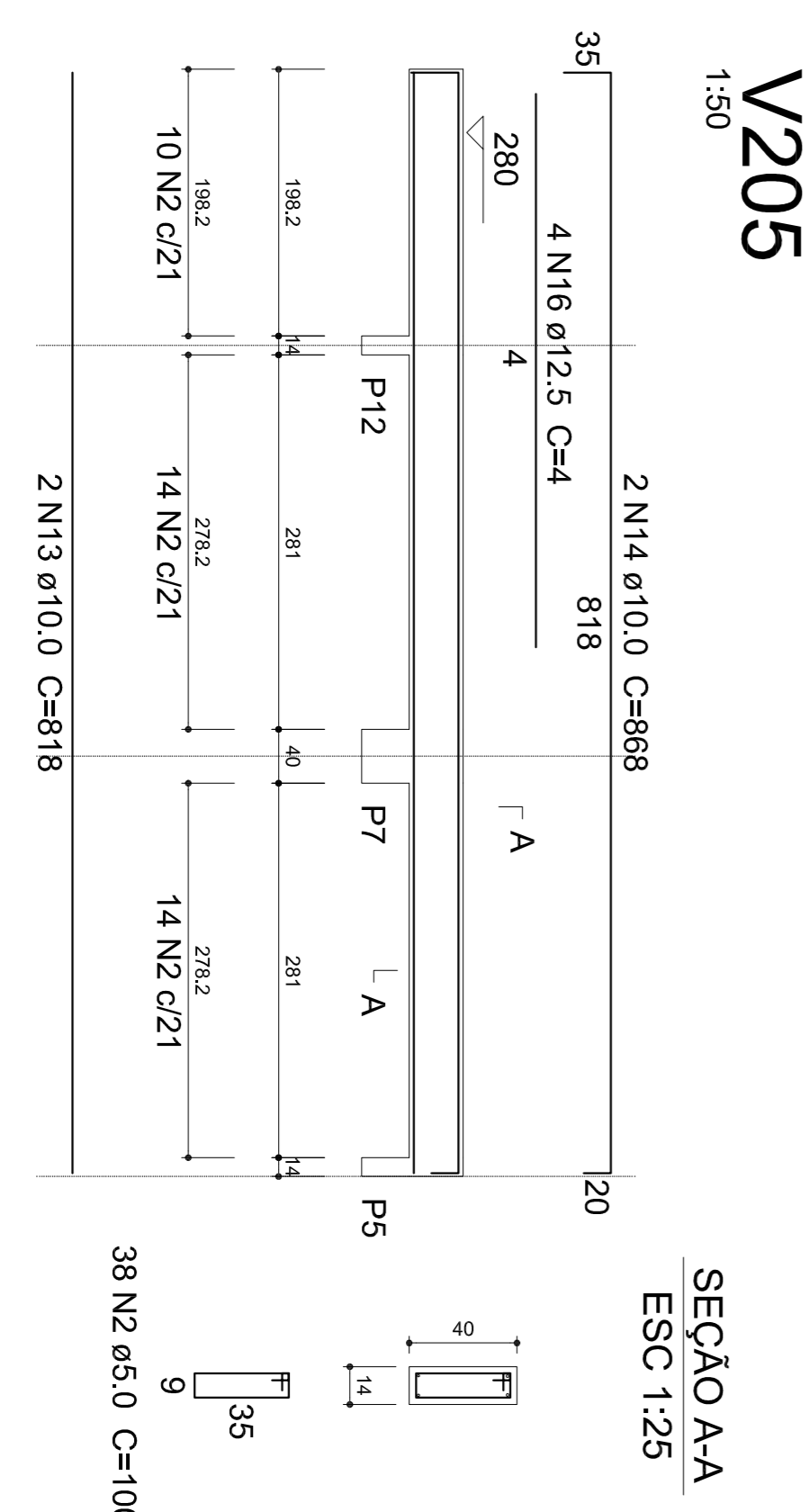
SEÇÃO A-A
ESC 1:25



SEÇÃO A-A
ESC 1:25



SEÇÃO A-A
ESC 1:25



SEÇÃO A-A
ESC 1:25

DETALHE DAS VIGAS DE COBERTURA
ESCALA 1:50

OBSERVAÇÕES

É DE INTERA RESPONSABILIDADE DO PROFISSIONAL RESPONSÁVEL PELA EXECUÇÃO A LOCAÇÃO DA OBRA ATENDENDO A LEGISLAÇÃO MUNICIPAL.

A FUNDAÇÃO APRESENTADA FOI DIMENSIONADA PARA SER APOIADA SOBRE SOLO COM CAPACIDADE RESISTENTE > 2,0kg/cm².

O ENGENHEIRO RESPONSÁVEL PELA EXECUÇÃO DEVERÁ VERIFICAR O SOLO ANTES DO INÍCIO DA OBRA.

A PROFUNDIDADE DE ASENTAMENTO DAS FUNDAÇÕES DEVERÁ SER CONFERIDO PELO PROFISSIONAL RESPONSÁVEL PELA EXECUÇÃO DA OBRA.

EXECUTAR VERGA E CONTRA-VERGA EM TODAS AS JANELAS.

EXECUTAR VERGA EM TODAS AS PORTAS.

INFORMAR O ENGENHEIRO RESPONSÁVEL PELA EXECUÇÃO PARA AFERIÇÃO DAS ARMADURAS ANTES DE CADA CONCRETEAGEM.

DEVERÁ SER MANTIDO UM RÍGIDO CONTROLE NA QUALIDADE DOS MATERIAIS BEM COMO NOS SERVIÇOS EXECUTADOS.

NÃO SERÁ ADMITIDO ALTERAÇÃO NAS DIMENSÕES DOS ELEMENTOS ESTRUTURAIS (SAPATAS, PILARES E VIGAS).

DEVERÁ SER UTILIZADO TIPOLOS CERÂMICOS COM LARGURA MÍNIMA DE 14CM.

SOLICITAR ANOTAÇÃO DE RESPONSABILIDADE TÉCNICA - EXECUÇÃO DE TODOS OS SERVIÇOS PRESTADOS/EXECUTADOS.

EM CASO DE ALTERAÇÃO DE PROJETO, DIVULGAS QUANTO AO PROJETO, CONSULTAR O ENGENHEIRO RESPONSÁVEL PELO PROJETO.

CONCRETO:

- fck > 25 MPa (CLASSE I - AGRESSIVIDADE FRACA) CONFORME A NBR 6118/2003

ÁÇO: CA-60 - Ø5,0mm

ÁÇO: CA-50 - DEMAIS BITOLAS

RECOBRIMENTO DA ARMADURA:

- VIGAS E PILARES = 2,5cm

- FUNDAÇÕES = 3,0cm

* GARANTIR O RECOBRIMENTO MÍNIMO COM O USO DE ESPAÇADORES OU PASTILHAS.

TABELA DE CONVERSÃO

MILÍMETROS PARA POLEGADA
5 mm = 3/16"
6,3 mm = 1/4"
8 mm = 5/16"
10 mm = 3/8"
12,5 mm = 1/2"
16 mm = 5/8"
20 mm = 3/4"

PROJETO - RESPONSÁVEL TÉCNICO:

EXECUÇÃO - RESPONSÁVEL TÉCNICO:

ASSINATURA - PROPRIETÁRIO:

ALTERAÇÕES

REVISÃO

DATA

PROJETO ESTRUTURAL

AMPAVI
ASSOCIAÇÃO DOS MUNICÍPIOS DO ALTO VALE DO ITAÍ

Homenageada com o Prêmio Chico Mendes 2011

GERENTE: **AMPLIAÇÃO DA ESCOLA ADRIANO MOSIMANN**

PROFESSOR: **PREFEITURA MUNICIPAL DE BRAÇO DO TROMBUDO**

CONTEÚDO: **PLANTA DE FORMA DA COBERTURA**

ÁREA TOTAL AMPLIADA: **136,67m²**

ESCALA: **1:50**

DATA: **11/07/2012**

FOLHA: **EST 04/04**