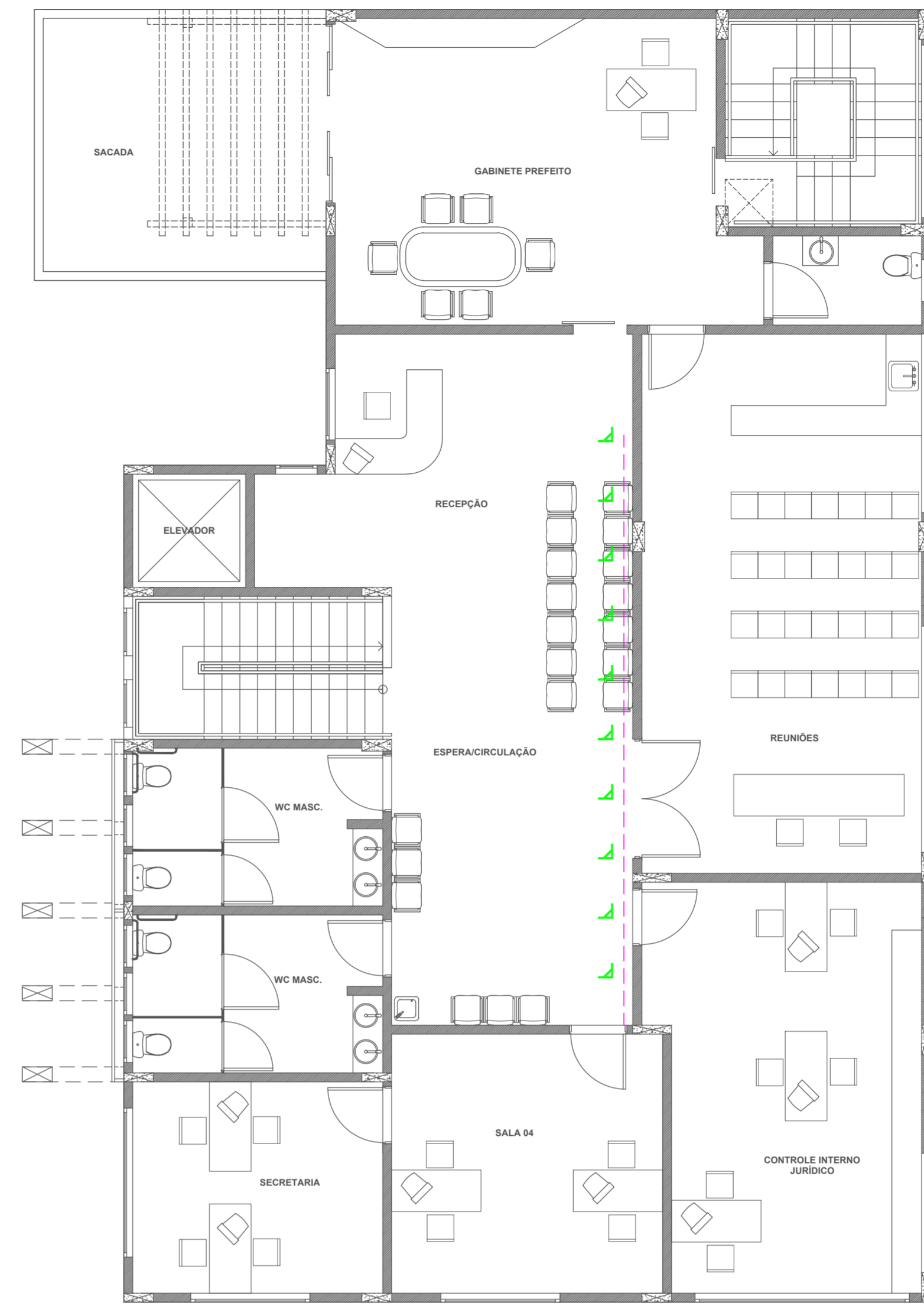
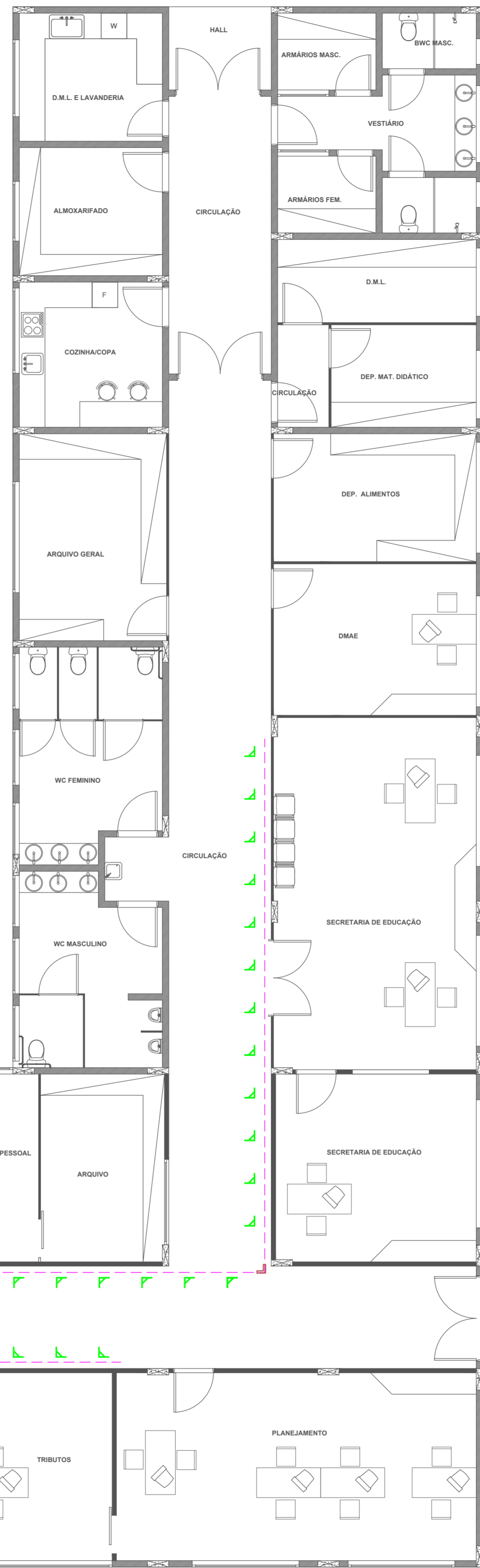


>> CÂMARA DOS VEREADORES

PREFEITURA <<

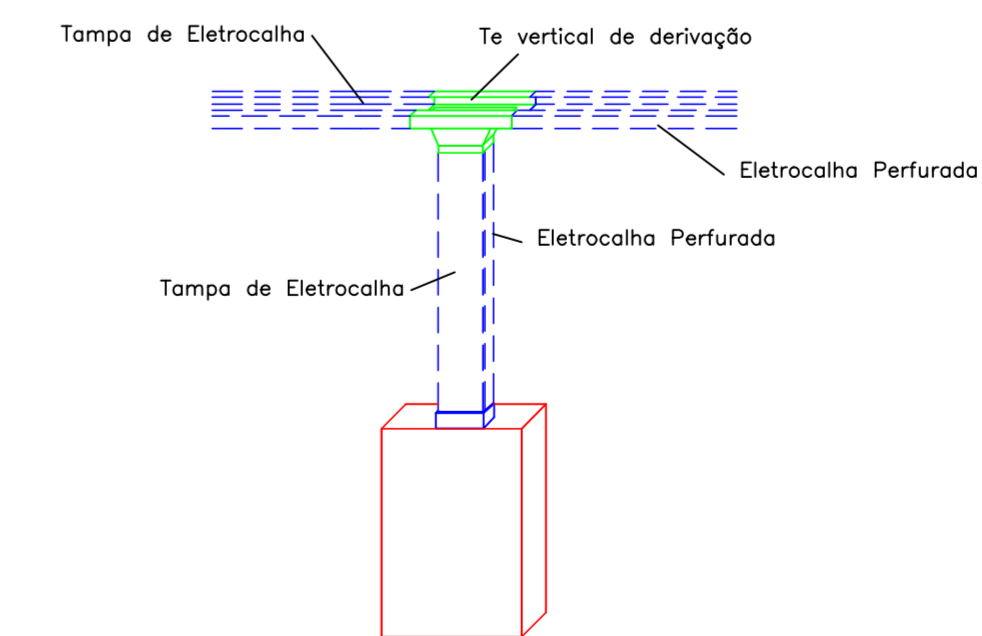


ELETROCALHAS
ESC.:1/75



REDE LOGICA SUPERIOR
ESC.:1/75

DETALHE 01



LEGENDA

- Tê horizontal
- Cotovelo reto
- Mão francesa
01 peça a cada metro

CARIMBOS E APROVAÇÕES:

PROJETO - RESPONSÁVEL TÉCNICO:	EXECUÇÃO - RESPONSÁVEL TÉCNICO:	ASSINATURA - PROPRIETÁRIO (REPRESENTANTE):
LUCIANO RICARDO KRÜGER Eletro Técnico - CREA/SC 90983-3		

REVISÃO	DATA	ALTERAÇÕES

PROJETO REDE LÓGICA

RUA: XV DE NOVEMBRO, N° 737
CEP: 89160-015 - CENTRO
RIO DO SUL/SC
FONE/FAX: (47) 3531-4242
E-mail: amavi@amavi.org.br
http://www.amavi.org.br

OBRA: 2ª ETAPA CONSTRUÇÃO DA PREFEITURA E CÂMARA MUNICIPAL

PROPRIETÁRIO: PREFEITURA MUNICIPAL DE BRAÇO DO TROMBUDO

ENDEREÇO: RUA TIRADENTES - CENTRO - BRAÇO DO TROMBUDO/SC

CONTEÚDO: DESENHO: LUCIANO RICARDO KRÜGER - RAFAEL

ELETROCALHAS: ÁREA TOTAL: 1.563,74m²

ESCALA: 1:75

DATA: 19/12/2013

FOLHA:
LOG
02/02

TODOS OS DIREITOS RESERVADOS. PROIBIDA A REPRODUÇÃO PARCIAL OU TOTAL.
DESENHO VÁLIDO SOMENTE ASSINADO PELO RESPONSÁVEL DO PROJETO.