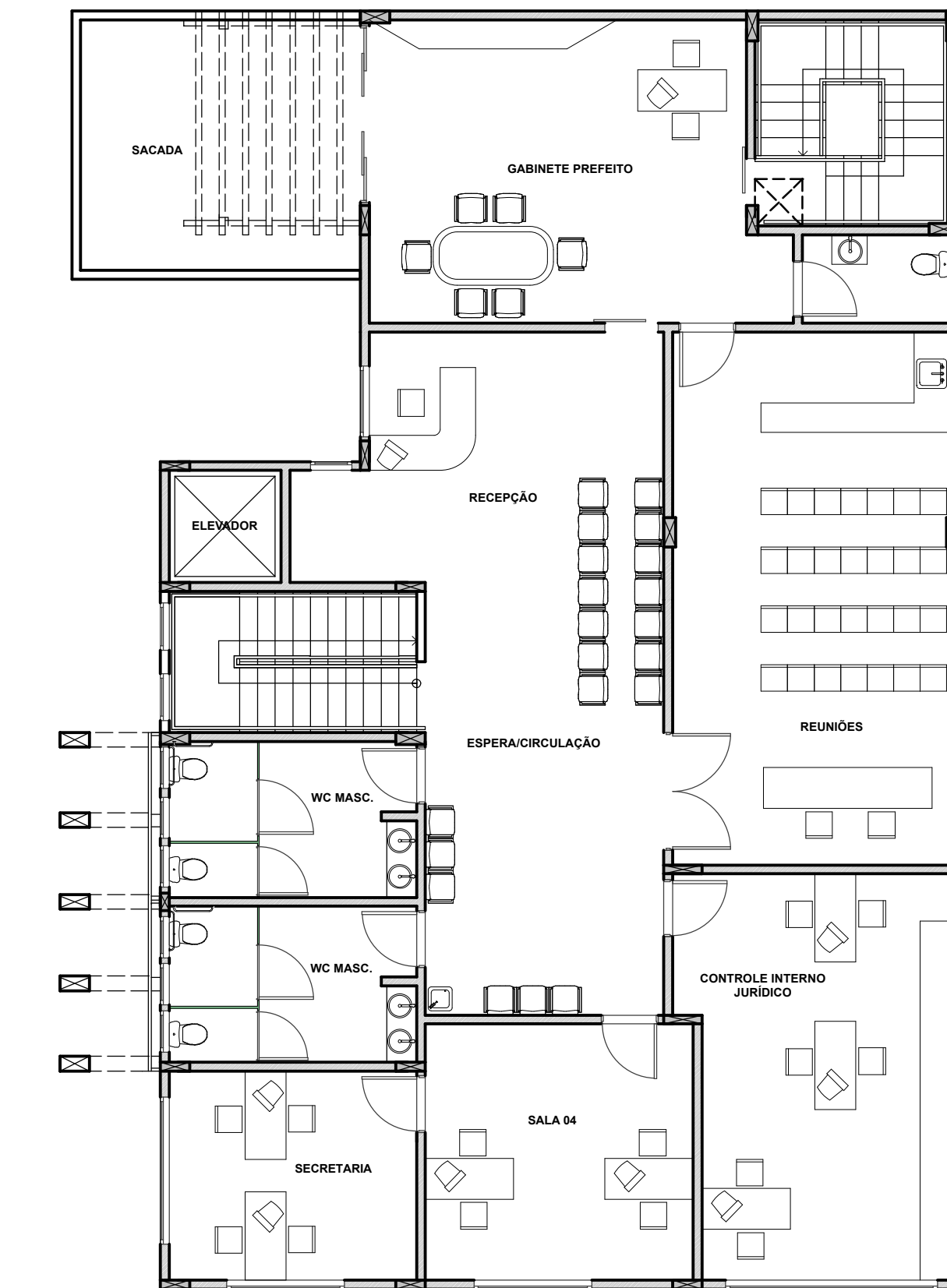
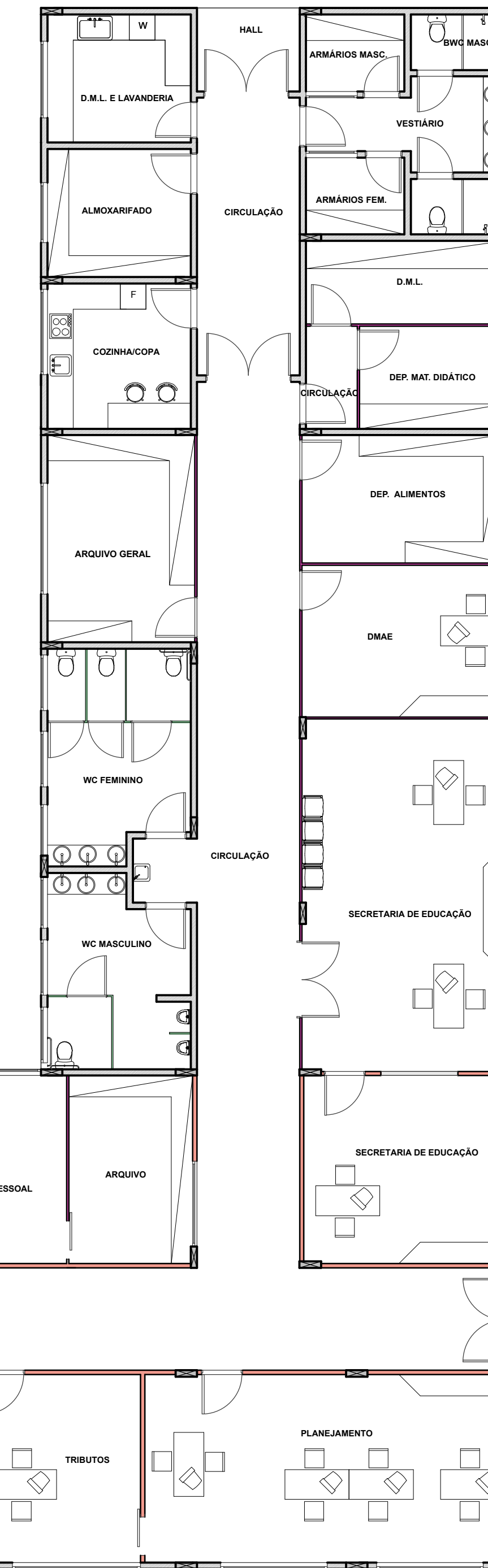


PLANTA BAIXA IMPLANTAÇÃO CALÇADAS  
ESC.:1/100

LEGENDA  
MEIO-FIO EM CONCRETO:



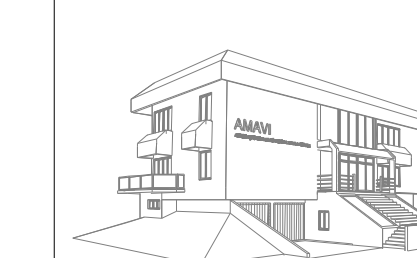
LAYOUT PVTO. TÉRREO  
ESC.:1/100



LAYOUT PVTO. SUPERIOR  
ESC.:1/100

REVISÃO	DATA	ALTERAÇÕES

PROJETO ARQUITETÔNICO



**AMAVI**  
ASSOCIAÇÃO DOS MUNICÍPIOS DO ALTO VALE DO ITAÍPU

RUA: XV DE NOVEMBRO, N. 737  
FONE/FAX: (47) 3531-4242  
CEP: 89160-000 - CENTRO  
RIO DO SUL/SC  
http://www.amavi.org.br  
E-mail: amavi@amavi.org.br

OBRA: 2ª ETAPA CONSTRUÇÃO DA PREFEITURA E CÂMARA MUNICIPAL DE BRAÇO DO TROMBUDO/SC

PROPRIETÁRIO: PREFEITURA MUNICIPAL DE BRAÇO DO TROMBUDO

ENDEREÇO: RUA TIRADENTES - CENTRO - BRAÇO DO TROMBUDO/SC

CONTEÚDO: PLANTA BAIXA IMPLANTAÇÃO CALÇADAS, LAYOUT PVTO. TÉRREO, LAYOUT PVTO. SUPERIOR

ESCALA	INDICADA	FRANCHA
DATA:	24/11/2011	<b>ARQ</b> <b>04/12</b>
ÁREA DO TERRENO:	15.000,00m²	
ÁREA TOTAL:	1.563,74m²	
DESENHO:	LARISSA LENZ SANTOS	

PROJETO - RESPONSÁVEL TÉCNICO: EXECUÇÃO - RESPONSÁVEL TÉCNICO: