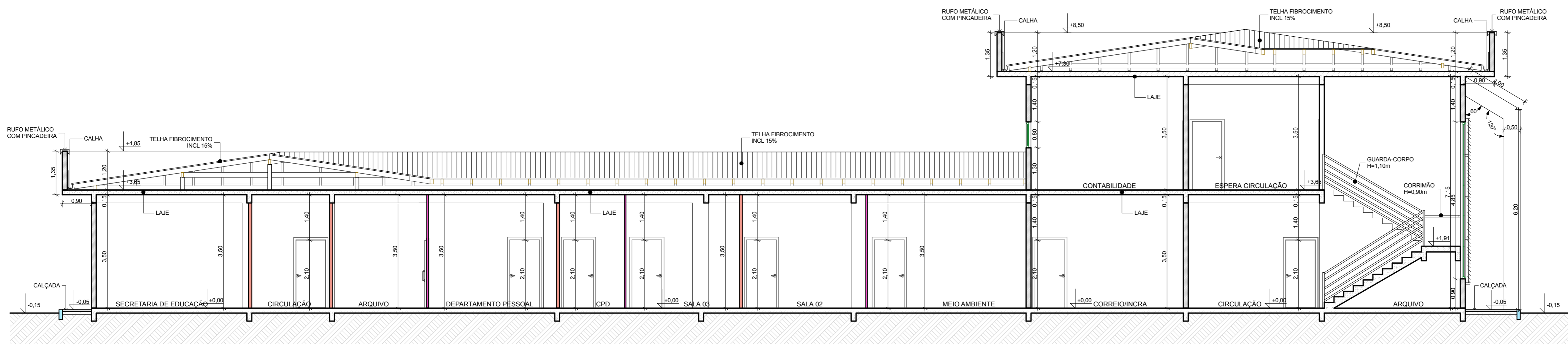
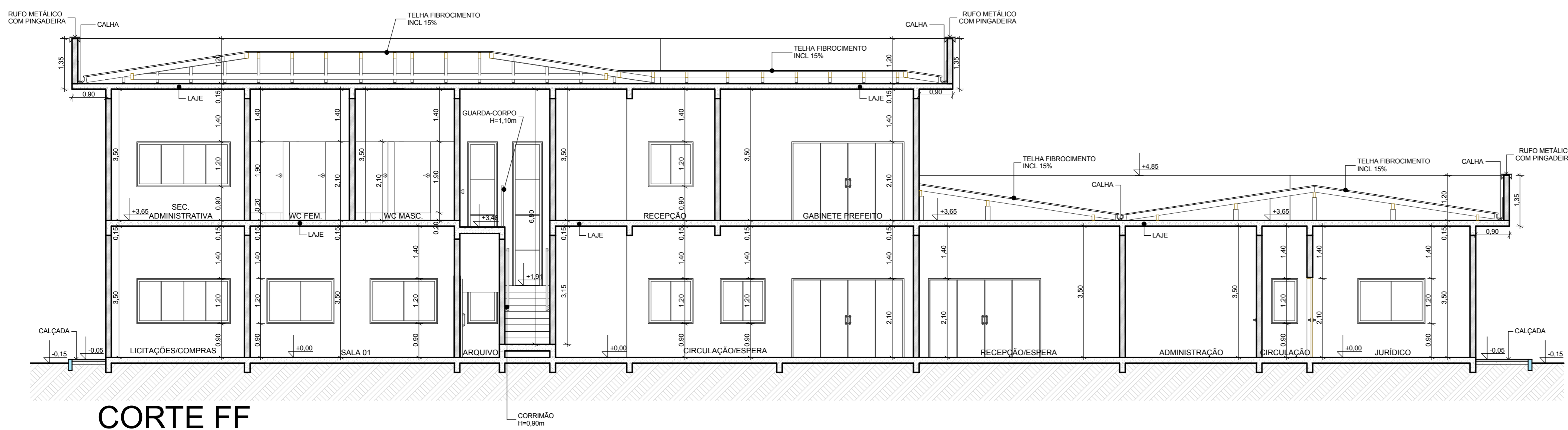


CORTE DD
ESC.: 1/75



CORTE EE
ESC.: 1/75



CORTE FF
ESC.: 1/75

REVISÃO	DATA	ALTERAÇÕES

PROJETO ARQUITETÔNICO



AMA VI
ASSOCIAÇÃO DOS MUNICÍPIOS DO ALTO VALE DO ITAIPAVA

RUA: XV DE NOVEMBRO, N° 737
FONE/FAX: (47) 3631-4242
CEP: 89160-000 - CENTRO
RIO DO SUL/SC
http://www.amavi.org.br
E-mail: amavi@amavi.org.br

OBRA:	2ª ETAPA CONSTRUÇÃO DA PREFEITURA E CÂMARA MUNICIPAL DE BRAÇO DO TROMBUDO	
PROPRIETÁRIO:	PREFEITURA MUNICIPAL DE BRAÇO DO TROMBUDO	
ENDEREÇO:	RUA TIRADENTES - CENTRO - BRAÇO DO TROMBUDO/SC	
CONTEÚDO:	CORTE DD, CORTE EE, CORTE FF	PRANCHA:
ESCALA:	INDICADA	ARQ 07/12
DATA:	24/11/2011	
ÁREA DO TERRENO:	15.000,00m²	
ÁREA TOTAL:	1.563,74m²	
DESENHO:	LARISSA LENZ SANTOS	EXECUÇÃO - RESPONSÁVEL TÉCNICO:
PROJETO - RESPONSÁVEL TÉCNICO:		