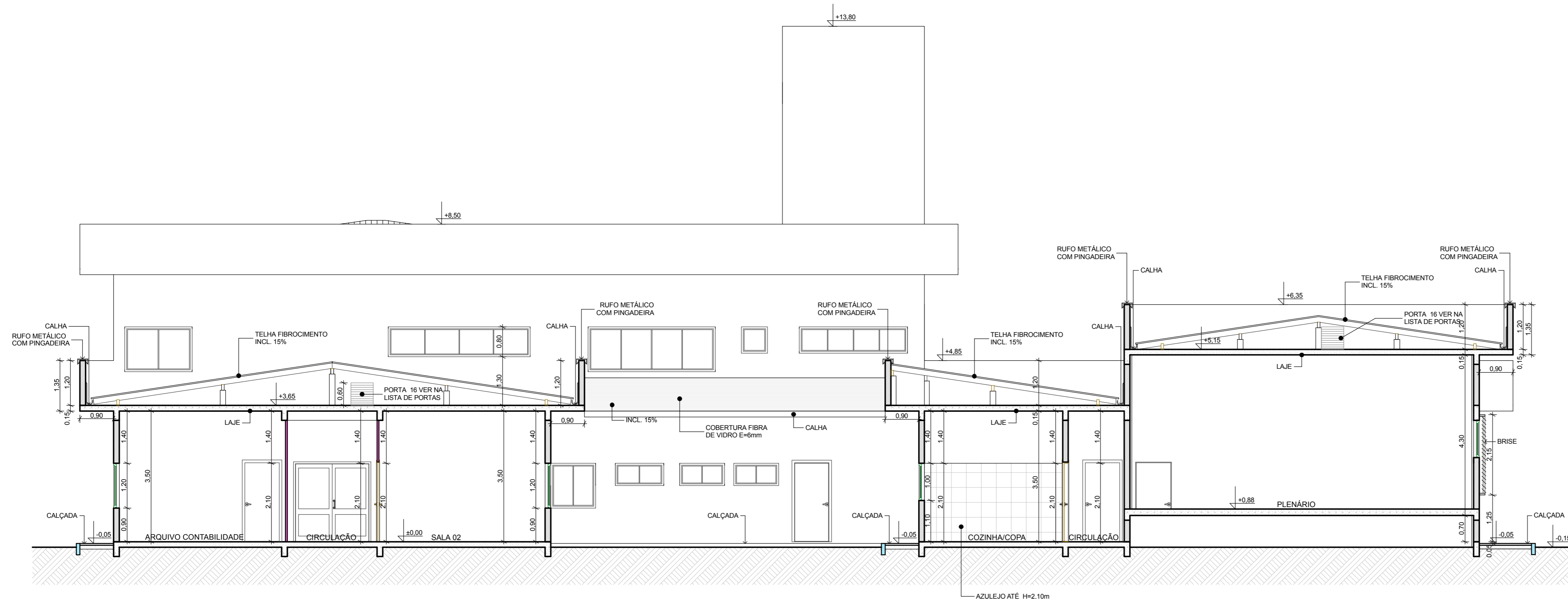


CORTE GG
ESC.: 1/75



CORTE HH
ESC.: 1/75

REVISÃO	DATA	ALTERAÇÕES
PROJETO ARQUITETÔNICO		
		<small>RUA: XV DE NOVEMBRO, N° 737 FONE/FAX: (47) 3631-4242 CEP: 89160-000 - CENTRO RIO DO SUL/SC http://www.amavi.org.br E-mail: amavi@amavi.org.br</small>
<small>OBRA: 2ª ETAPA CONSTRUÇÃO DA PREFEITURA E CÂMARA MUNICIPAL DE BRAÇO DO TROMBUDO</small>		
<small>PROPRIETÁRIO: PREFEITURA MUNICIPAL DE BRAÇO DO TROMBUDO</small>		
<small>ENDEREÇO: RUA TIRADENTES - CENTRO - BRAÇO DO TROMBUDO/SC</small>		
<small>CONTEÚDO: CORTE GG, CORTE HH</small>		<small>ESCALA: INDICADA</small>
<small>FRANCHA:</small>		ARQ 08/12
<small>DATA: 24/11/2011</small>		<small>ÁREA DO TERRENO: 15.000,00m²</small>
<small>ÁREA TOTAL: 1.563,74m²</small>		<small>DESENHO: LARISSA LENZ SANTOS</small>
<small>EXECUÇÃO - RESPONSÁVEL TÉCNICO:</small>		<small>EXECUÇÃO - RESPONSÁVEL TÉCNICO:</small>