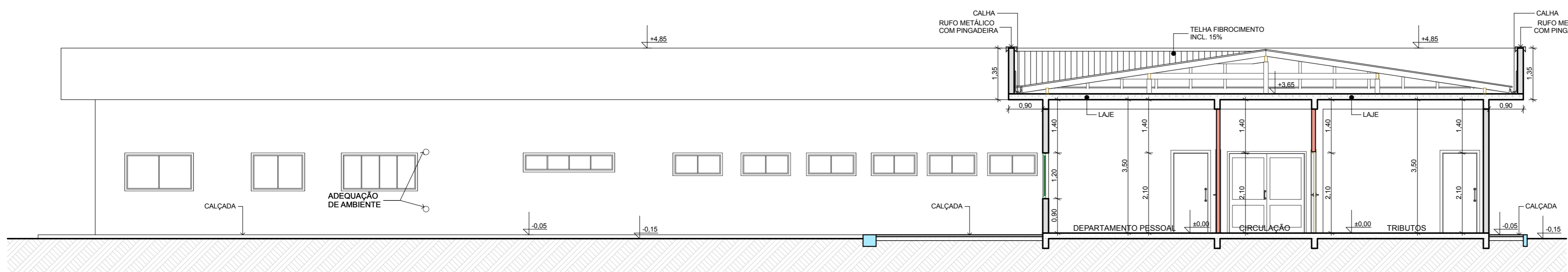
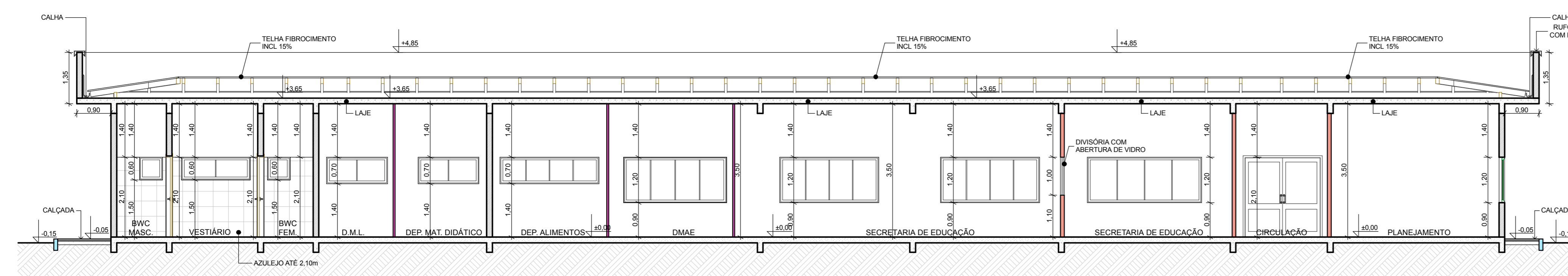


CORTE II
ESC.: 1/75



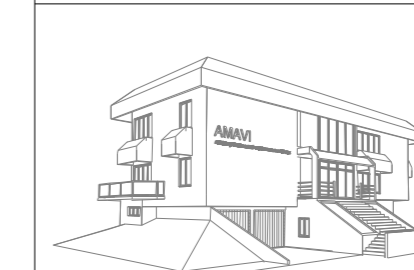
CORTE JJ
ESC.: 1/75



CORTE KK
ESC.: 1/75

REVISÃO	DATA	ALTERAÇÕES

PROJETO ARQUITETÔNICO



RUA: XV DE NOVEMBRO, N° 737
FONE/FAX: (47) 3631-4242
CEP: 89160-000 - CENTRO
RIO DO SUL/SC
http://www.amavi.org.br
E-mail: amavi@amavi.org.br

OBRA: 2ª ETAPA CONSTRUÇÃO DA PREFEITURA E CÂMARA MUNICIPAL DE BRAÇO DO TROMBUDO		
PROPRIETÁRIO: PREFEITURA MUNICIPAL DE BRAÇO DO TROMBUDO		
ENDEREÇO: RUA TIRADENTES - CENTRO - BRAÇO DO TROMBUDO/SC		
CONTEÚDO: CORTE JJ, CORTE KK, CORTE II	ESCALA: INDICADA	FRANCHA:
	DATA: 24/11/2011	ARQ 09/12
	ÁREA DO TERRENO: 15.000,00m²	
	ÁREA TOTAL: 1.563,74m²	
	DESENHO: LARISSA LENZ SANTOS	
PROJETO - RESPONSÁVEL TÉCNICO:	EXECUÇÃO - RESPONSÁVEL TÉCNICO:	