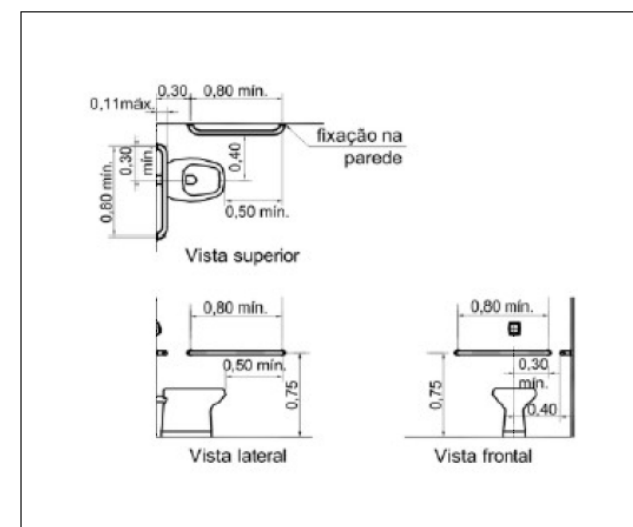
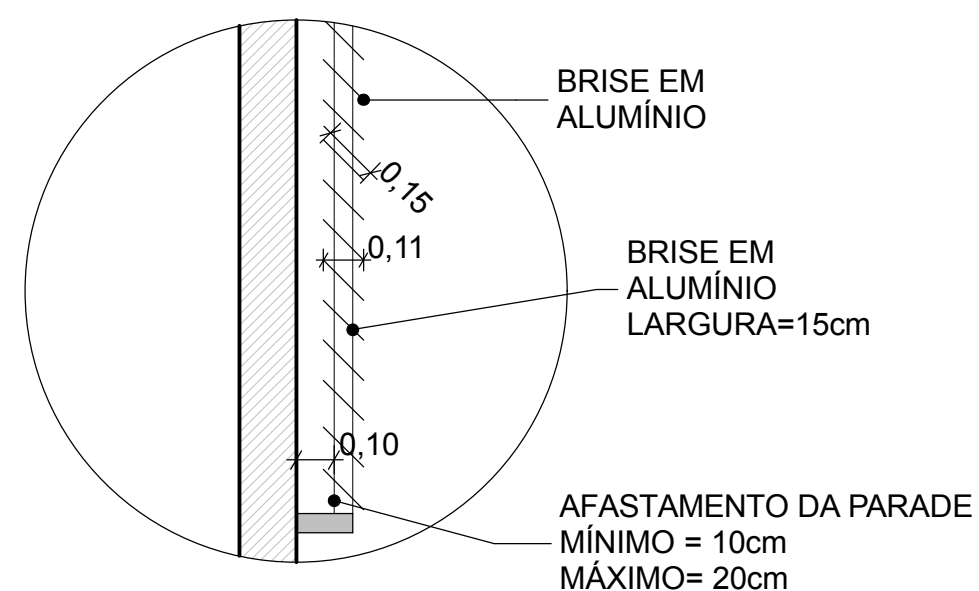


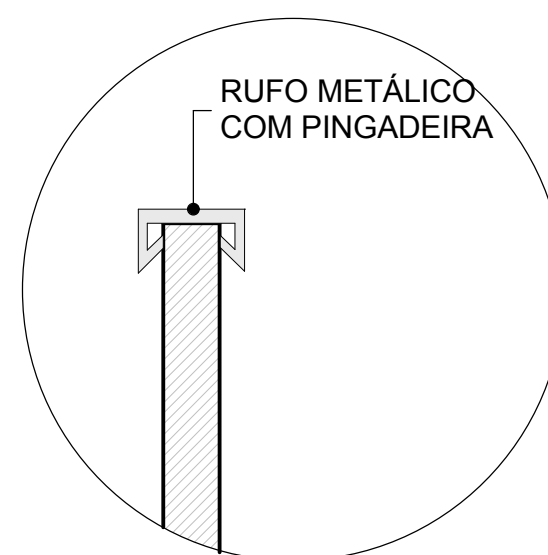
DETALHE 2-LAVATÓRIOS  
ESC.: 1/25



DETALHE 1 -BANHEIROS PPD  
ESC.: 5/ESC



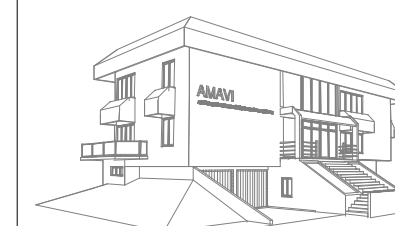
DETALHE 03 - Brise em Alumínio Horizontal  
OBS: Alterações poderão ser feitas pelo fornecedor do produto e sujeitas a aprovação do fiscal.



DETALHE 04 - Rufo Matálico  
OBS: Alterações poderão ser feitas pelo fornecedor do produto e sujeitas a aprovação do fiscal.

REVISÃO	DATA	ALTERAÇÕES

## PROJETO ARQUITETÔNICO



RUA: XV DE NOVEMBRO, N° 737  
FONE/FAX: (47) 3531-4242  
CEP: 89160-000 -CENTRO  
RIO DO SUL/SC  
<http://www.amavi.org.br>  
E-mail: amavi@amavi.org.br

OBRA: 2ª ETAPA CONSTRUÇÃO DA PREFEITURA E CÂMARA MUNICIPAL DE BRAÇO DO TROMBUDO

PROPRIETÁRIO: PREFEITURA MUNICIPAL DE BRAÇO DE TROMBUDO

ENDEREÇO: RUA TIRADENTES - CENTRO - BRAÇO DO TROMBUDO/SC

CONTEÚDO:	ESCALA:	PRANCHA:	
DETALHES	INDICADA	<b>ARQ</b> <b>12/12</b>	
	DATA:		24/11/2011
	ÁREA DO TERRENO:		15.000,00m <sup>2</sup>
	ÁREA TOTAL:		1.563,74m <sup>2</sup>
	DESENHO:		LARISSA LENZ SANTOS

PROJETO - RESPONSÁVEL TÉCNICO:

EXECUÇÃO - RESPONSÁVEL TÉCNICO: