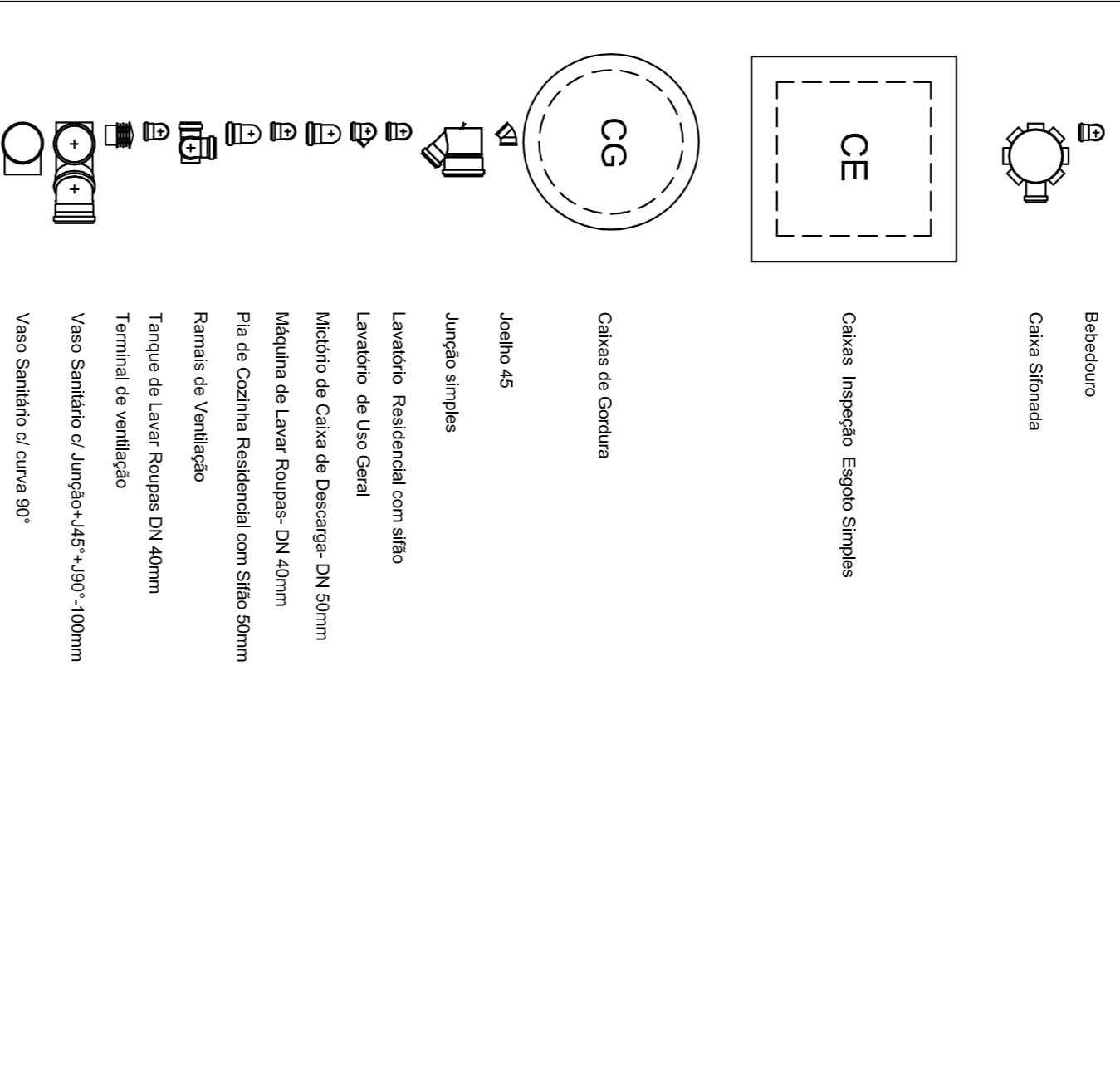


OBSERVAÇÕES

- OBSERVAÇÕES
- 1 - AS CAIXAS D'ÁGUA DEVERÃO TER O FUNDO APOIADO EM SUPERFÍCIE PLANA;
 - 2 - AS REDES DE ÁGUA FRIA DEVERÃO SER MONTADAS COM DECLIVIDADES MÍNIMAS DE 0,5% DE FORMA QUE:
 - O AR PORVENTURA EXISTENTE NA REDE SEJA ELIMINADO NA CAIXA D'ÁGUA
 - TUBOS SENDO 0,5% DA CAIXA D'ÁGUA EM DIREÇÃO AS PRAÇADAS;
 - 3 -USAR REGISTRO GAVETA EM CADA AF A UMA ALTURA DE 2,00M.
 - 4) NO CASO DE DÚVIDA ENTRE ESCALA E COTA PREVALECEM AS COTAS.
- DECLIVIDADES DOS TUBOS DE ESCOTO E ÁGUAS PLUVIAIS:
- Ø ≤ 75 mm - i ≥ 1,00%
 - Ø ≤ 100 mm - i ≥ 1,00%
 - P / TUBOS ENTERRADOS
 - Ø = 100 mm - i ≥ 1,00%
 - P / TUBOS AÉREOS
 - Ø ≥ 150 mm - i ≥ 1,00%
 - P / TUBOS DE DRENAGEM
- OBS.: - ALTURAS MEDIDAS DOS EIXOS DOS PONTOS AO PISO ACABADO

Legenda



REVISÃO	DATA	ALTERAÇÕES

PROJETO HIDROSSANITÁRIO

Associação dos Municípios do Alto Vale do Itajaí

BUA. XV DE NOVEMBRO, N° 777
FONE/FAX: (41) 3531-4242
CNPJ: 07.000.000/0001-01
http://www.ammavi.org.br
E-mail: ammavi@ammavi.org.br

OBRA: CONSTRUÇÃO DA PREFEITURA E CÂMARA MUNICIPAL DE BRAÇO DO TROMBUDO

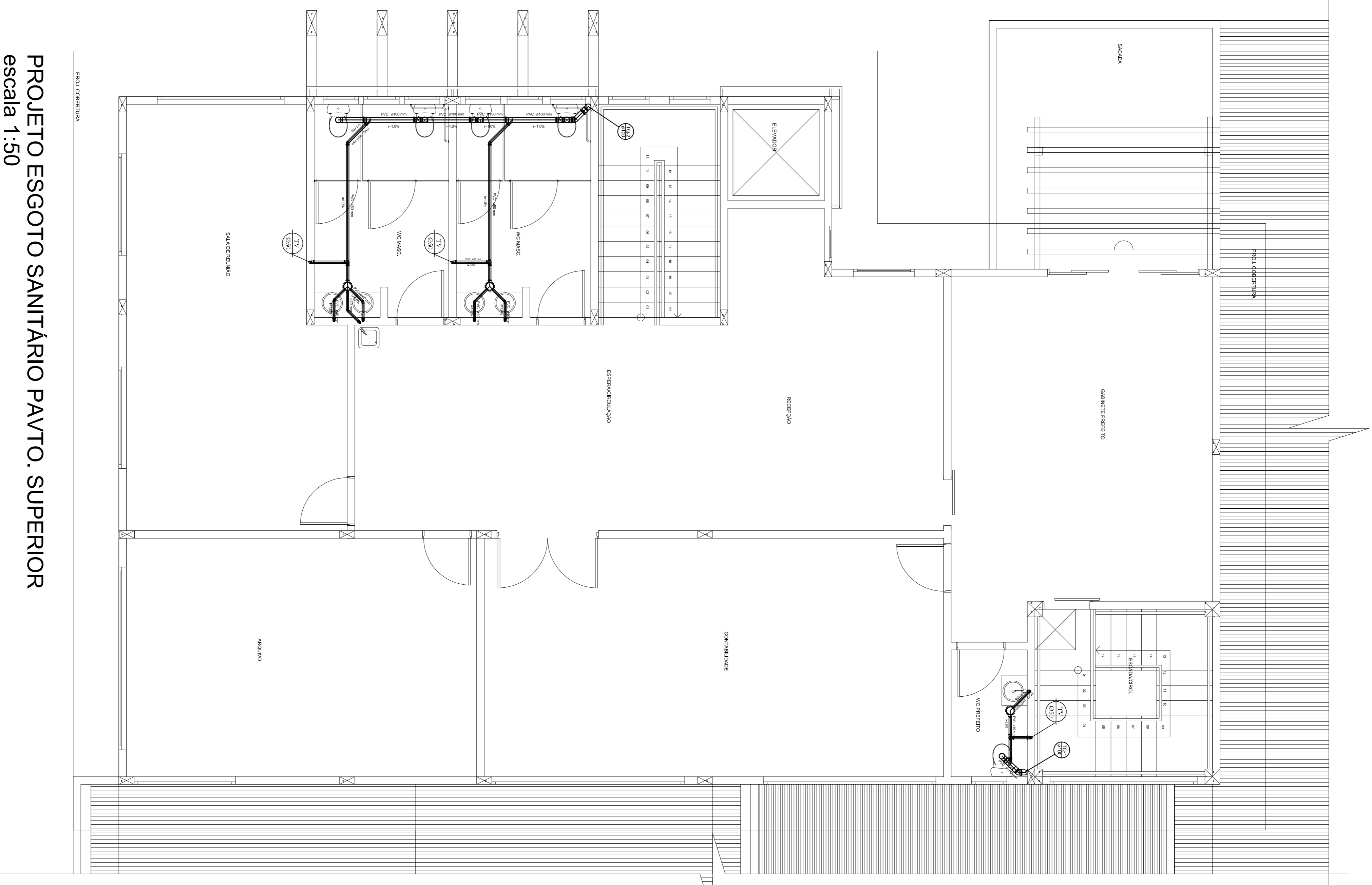
PROJETANTE: PREFEITURA MUNICIPAL DE BRAÇO DO TROMBUDO

ENGENHEIRO: RUA TIRADENTES - CENTRO - BRAÇO DO TROMBUDO / SC

CONTEÚDO: ESGOTO SANITÁRIO PAVTO SUPERIOR

ESCALA	INDICADA	PRATICADA
DATA:	19/12/2011	SAN.
ÁREA DO PROJETO:	1.563,74 m²	02/05

PROJETO - RESPONSÁVEL TÉCNICO: Aniel Mission
EXECUÇÃO - RESPONSÁVEL TÉCNICO:



PROJETO ESGOTO SANITÁRIO PAVTO. SUPERIOR
escala 1:50

TOCOS OS DIREITOS RESERVADOS
Proibida a reprodução parcial ou total
por qualquer meio. TUDO ESTÁ FEITO EM DIREITO AUTORA.