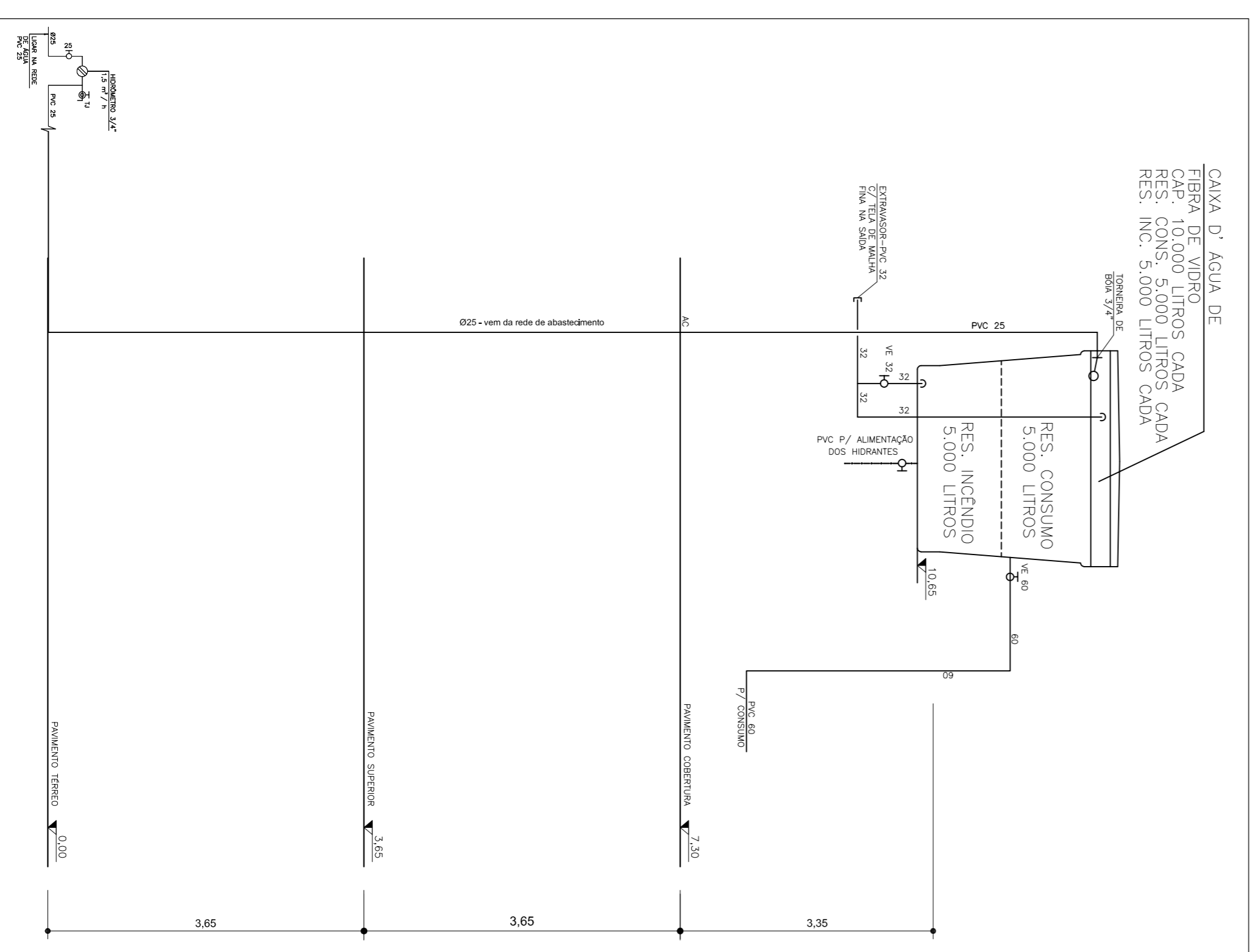
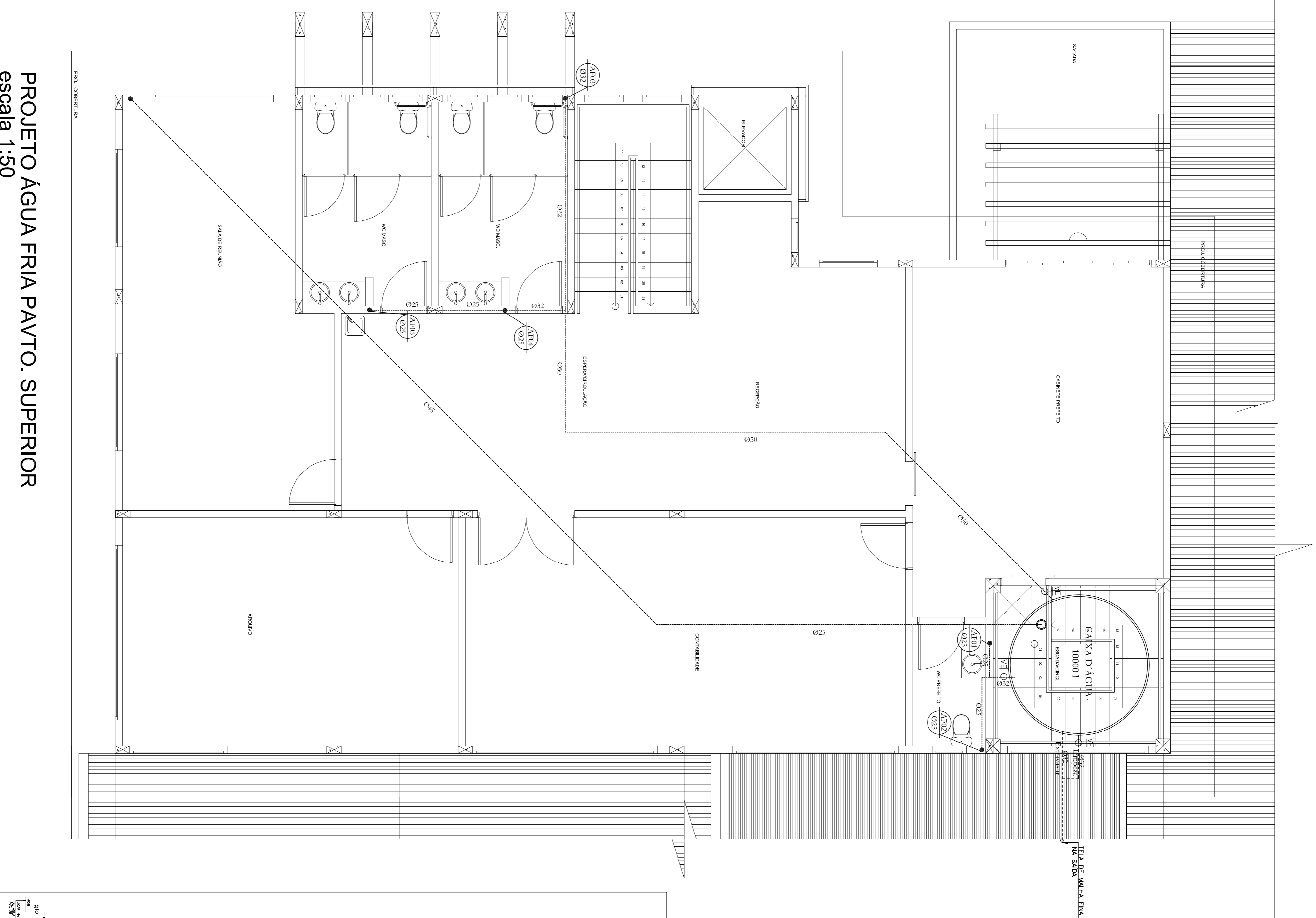


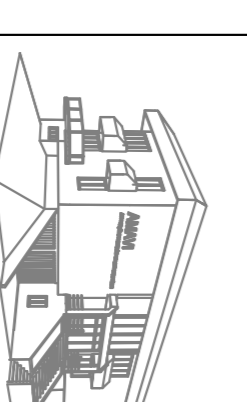
OBSERVAÇÕES

- OBSERVAÇÕES
- 1 - AS CAIXAS D'ÁGUA DEVERÃO TER O FUNDO APOIADO EM SUPERFÍCIE PLANA;
 - 2 - AS REDES DE ÁGUA FRIA DEVERÃO SER MONTADAS COM DECLIVIDADES MÍNIMAS DE 0,5% DE FORMA QUE:
 - O AR PORVENTURA EXISTENTE NA REDE SEJA ELIMINADO NA CAIXA D'ÁGUA
 - TUBOS SENDO 0,5% DA CAIXA D'ÁGUA EM DIREÇÃO AS FURMADOURAS;
 - 3 -USAR REGISTRO GAVETA EM CADA AF A UMA ALTURA DE 2,00M.
 - 4) NO CASO DE DÚVIDA ENTRE ESCALA E COTA, PREVALECEM AS COTAS.
- DECLIVIDADES DOS TUBOS DE ESCOTO E ÁGUAS PLUVIAIS:
- Ø ≤ 75 mm - i ≥ 1,00%
 - Ø ≤ 100 mm - i ≥ 1,00%
 - P/ TUBOS ENTERRADOS
 - Ø = 100 mm - i ≥ 1,00%
 - P/ TUBOS AÉREOS
 - Ø ≥ 150 mm - i ≥ 1,00%
 - P/ TUBOS DE DRENAGEM
- ALTURAS DOS PONTOS DE ESCOTO:
- MICTÓRIO - 0,60 m
 - PIA DE COZINHA - 0,60 m
 - PIA DE CHUFRASQUEIRA - 0,60 m
 - TANQUE DE LAVAR ROUPAS - 0,60 m
 - MÁQUINA DE LAVAR ROUPAS - 0,60 m
- OBS.: - ALTURAS MEDIDAS DOS EIXOS DOS PONTOS AO PISO ACABADO



REVISÃO	DATA	ALTERAÇÕES

PROJETO HIDROSSANITÁRIO



AMMAVI
ASSOCIAÇÃO DOS MUNICÍPIOS DO ALTO VALE DO ITAJAÍ

RUA XV DE NOVEMBRO, N° 777
FONE/FAX: (41) 3531-4242
CNPJ: 08.988.000/0001-01
http://www.ammavi.org.br
E-mail: ammavi@ammavi.org.br

<p>OBRA: CONSTRUÇÃO DA PREFEREUTURA E CÂMARA MUNICIPAL DE BRAÇO DO TROMBUDO</p> <p>PROJETANTE: PREFEREUTURA MUNICIPAL DE BRAÇO DO TROMBUDO</p> <p>ENGENHEIRO: RUA TIRADENTES - CENTRO - BRAÇO DO TROMBUDO / SC</p>		<p>ESCALA: INDICADA</p> <p>DATA: 19/12/2011</p> <p>ÁREA DO TERRENO: 1.563,74 m²</p> <p>DISSENHO: 04/05</p>
<p>CONTEÚDO: ESGOTO SANITÁRIO PAVTO SUPERIOR</p> <p>DETALHE BARRILETE</p>		<p>PRONOME: SAN.</p>
<p>PROJETO - RESPONSÁVEL TÉCNICO: Aniel Messoni</p>		<p>EXECUÇÃO - RESPONSÁVEL TÉCNICO:</p>

PROJETO ÁGUA FRIA PAVTO. SUPERIOR
escala 1:50

ESQUEMA DO BARRILETE
SEM ESCALA

TOCOS OS DIREITOS RESERVADOS
Proibida a reprodução parcial ou total
por qualquer meio, sem o consentimento autoral.