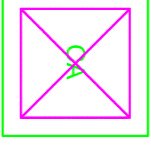








OBSERVAÇÕES

- 01 - CONDENSADORES DEVEM SER APOIADOS EM SUPORTES ABORRACHADOS SOBRE BASES FIXAS.
- 02 - ISOLAMENTO DA TUBULAÇÃO FRIGORIFERICA DEVE SER EM BORRACHA ELASTOMERICA NA COR PRETA E REVESTIDAS E ALUMINIZADO QUANDO EXPOSTAS.
- 03 - TUBULAÇÃO FRIGORIFERICA DEVE SER PRESSURIZADA E ASSIM ESPERAR OS EVAPORADORES.
- 04 - O CÁLCULO DE BTU (BRITISH THERMAL UNITS) QUE INDICARÁ A POTENCIA DO AR-CONDICIONADO DEVE SER FEITO POR UMA EMPRESA ESPECIALIZADA DEVERÁ SER FEITO POR UMA EMPRESA ESPECIALIZADA

LEGENDA

-  CAIXA DE AREA P/ ÁGUAS PLUVIAIS
-  TUBO DE QUEDA ÁGUAS PLUVIAIS
-  TUBO ESGOTO SANITÁRIO
-  TUBO DRENO DO AR-COND.
-  TUBULAÇÃO FRIGORIFERICA
-  UNIDADE CONDENSADORA
-  UNIDADE EVAPORADORA

CARIMBOS E APROVAÇÕES:

PROJETO - RESPONSÁVEL TÉCNICO:	EXECUÇÃO - RESPONSÁVEL TÉCNICO:
ASSINATURA - PROPRIETÁRIO:	
REVISÃO	ALTERAÇÕES
DATA	

PROJETO PLUVIAL e AR-CONDICIONADO

AMAVI
ASSOCIAÇÃO DOS MATEMÁTICOS DO VALE DO ITAIPAVA

RUA: XV DE NOVEMBRO, N.º 737
CEP: 89160-000 - CENTRO
RIO DO SUL/SC
FONE/FAX: (47) 3531-4242
E-MAIL: amavi@amavi.org.br
http://www.amavi.org.br

OBRA: CONSTRUÇÃO PREFEITURA MUNICIPAL DE BRAÇO DO TROMBUDO

PROPRIETÁRIO: PREFEITURA MUNICIPAL DE BARCO DO TROMBUDO

ENDEREÇO: RUA TIRADENTES - CENTRO - BRAÇO DO TROMBUDO/SC

CONTEÚDO: PROJETO PLUVIAL E AR-CONDICIONADO SPLIT

DESENHO: ARIEL A. MASSON

ÁREA TOTAL: 1563,74 m²

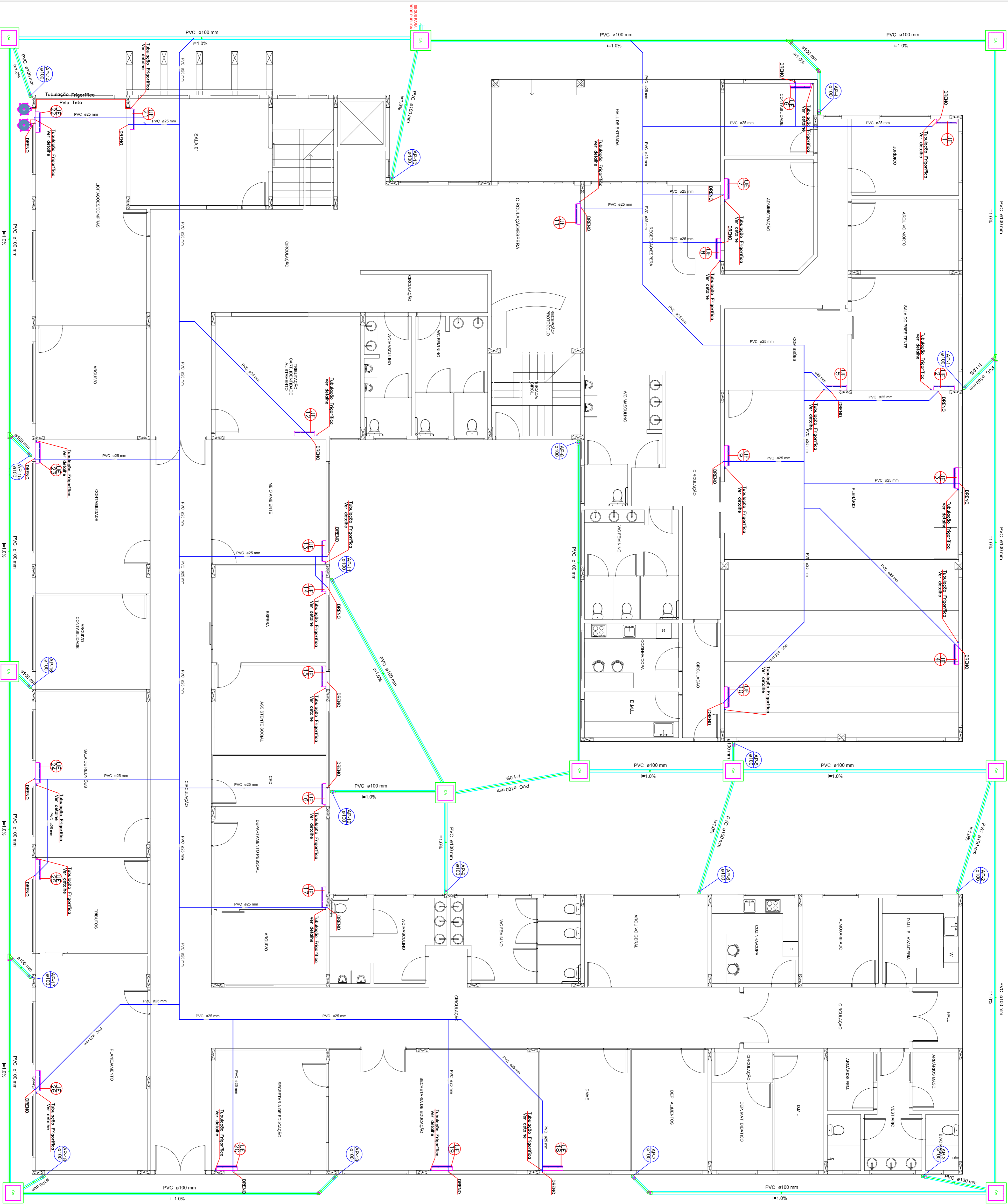
ÁREA TERRENO:

ESCALA: INDICADA

DATA: 22/11/2013

FOLHA: 01/03

TODOS OS DIREITOS RESERVADOS. PROIBIDA A REPRODUÇÃO PARCIAL OU TOTAL. DESENHO VÁLIDO SOMENTE ASSINADO PELO RESPONSÁVEL DO PROJETO.



PROJETO PLUVIAL e AR-CONDICIONADO SPLIT PAVTO. TERREO

ESC. 1:50