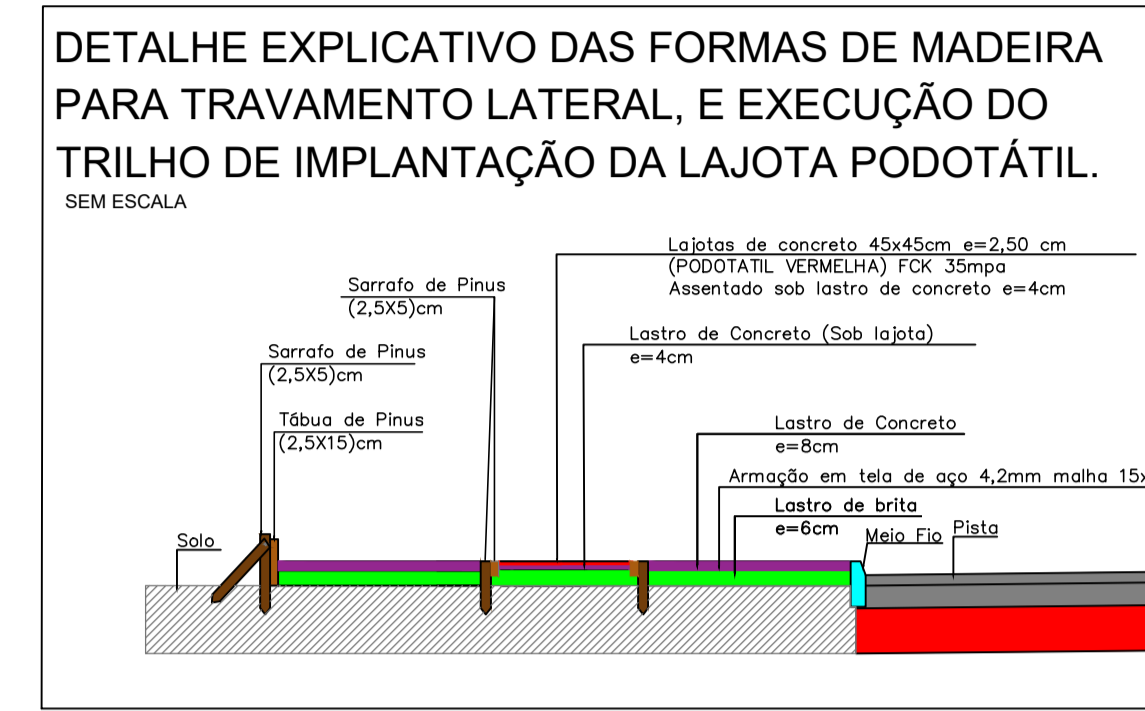
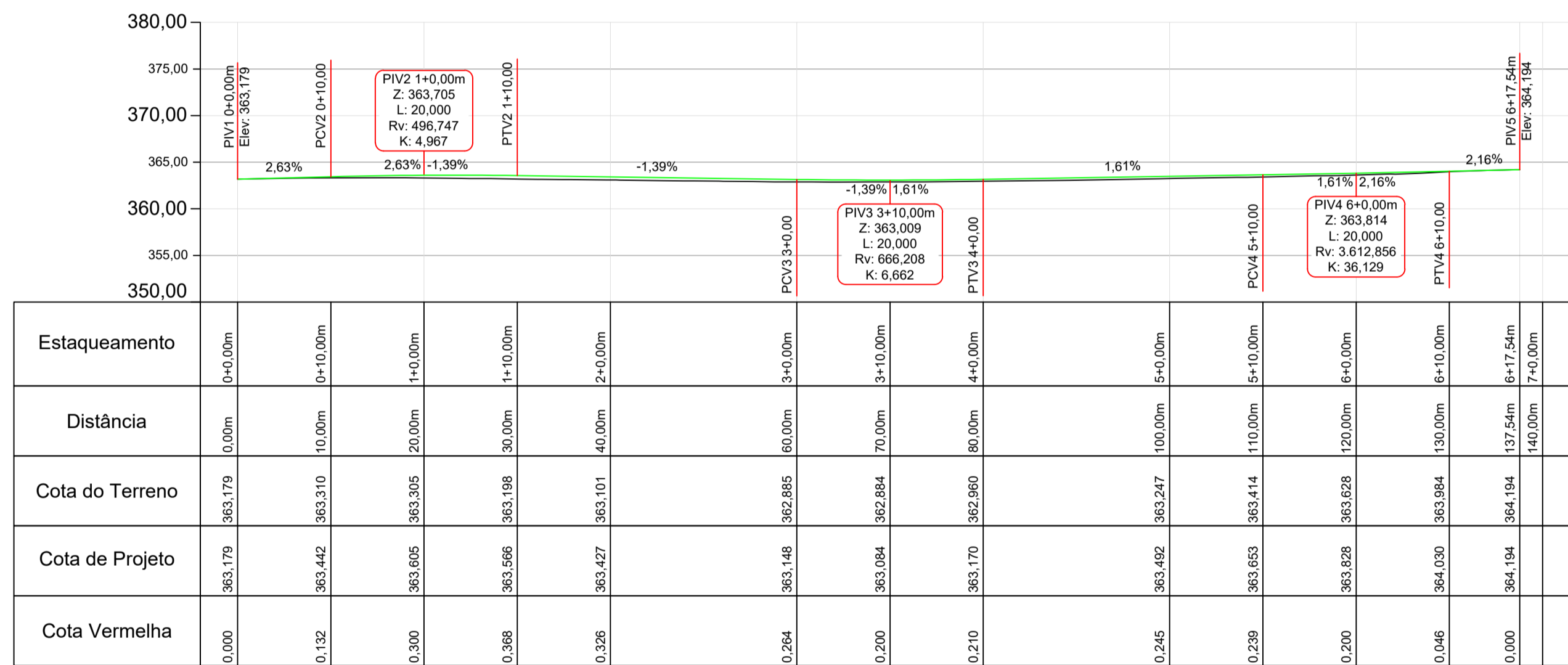


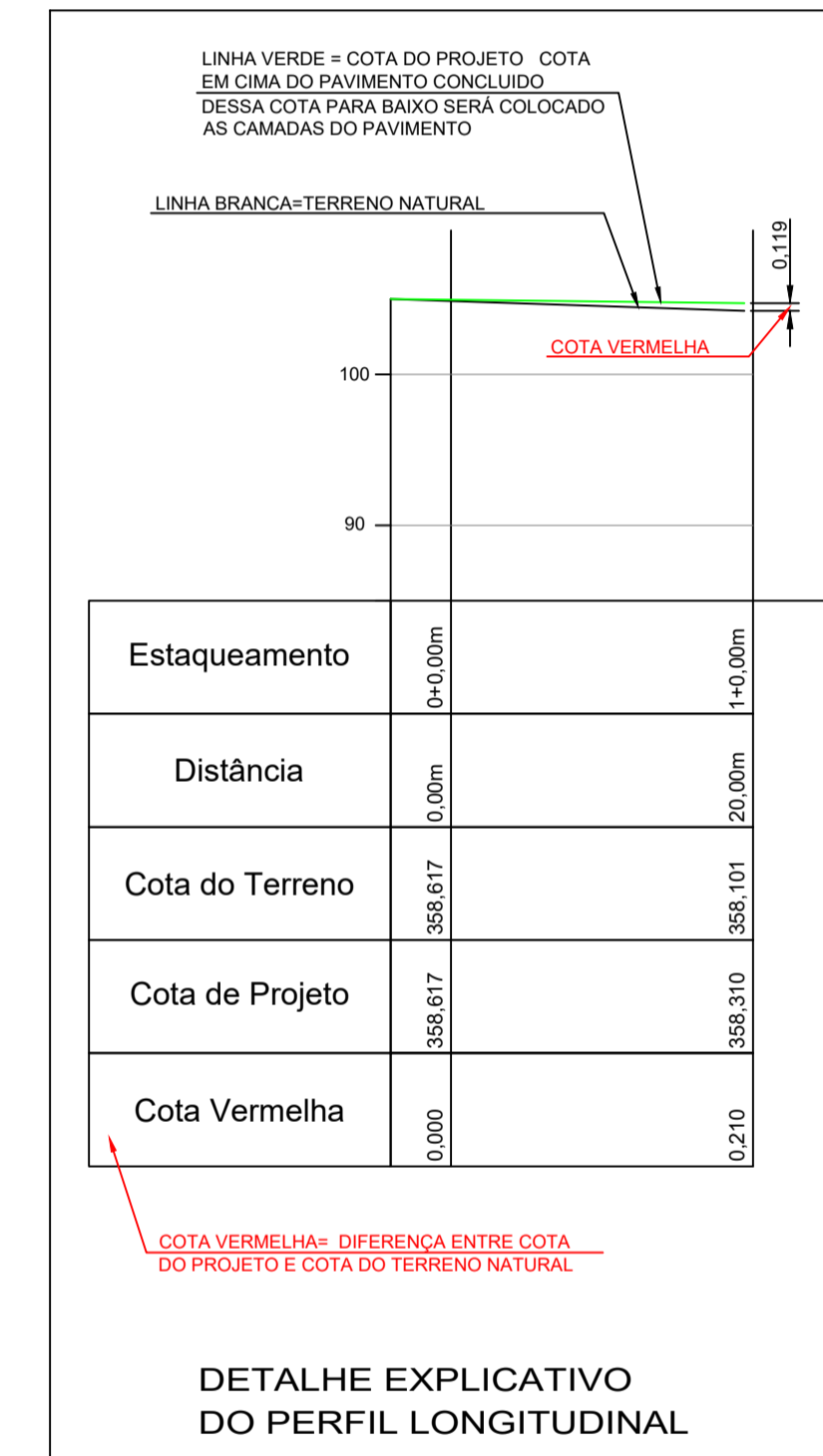
PROJETO GEOMÉTRICO
ESC 1/500



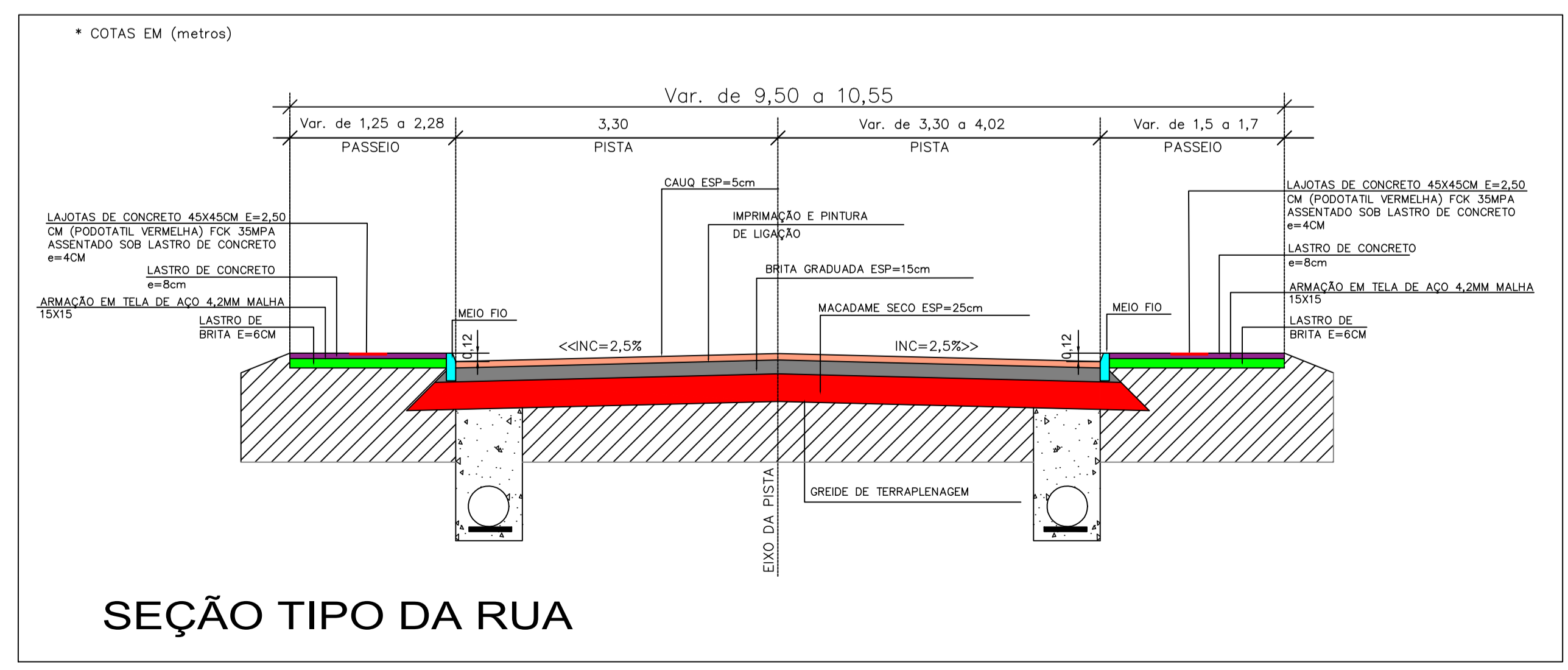
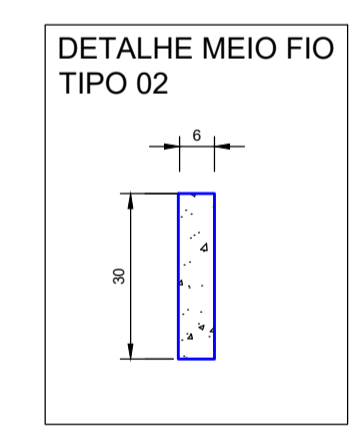
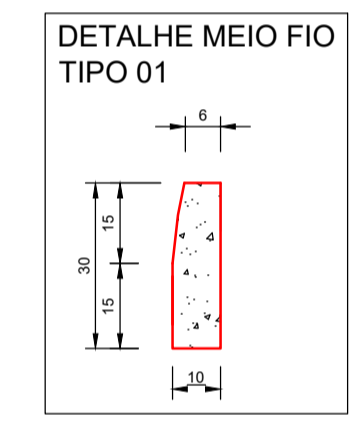
- LEGENDA:**
- MEIO FIO TIPO 01
 - MEIO FIO TIPO 02
 - MEIO FIO EXISTENTE
 - LIMITE DO PASSEIO
 - PORTÃO
 - MURO EXISTENTE
 - MURO A SER EXECUTADO
 - LINHA DE PROJEÇÃO DO ATERRO
 - ÁREA DE PAVIMENTAÇÃO ASFÁLTICA A EXECUTAR
 - ÁREA DE RECOMPOSIÇÃO DE PAVIMENTO ASFÁLTICO A EXECUTAR (LIMPA RODAS ACESSO)
 - ÁREA DE PAVIMENTAÇÃO DOS PASSEIOS EM CONCRETO A EXECUTAR
 - ÁREA DE PASSEIO EXISTENTE EM CONCRETO
 - ÁREA DE PODOTÁTIL DIRECIONAL
 - ÁREA DE PODOTÁTIL ALERTA



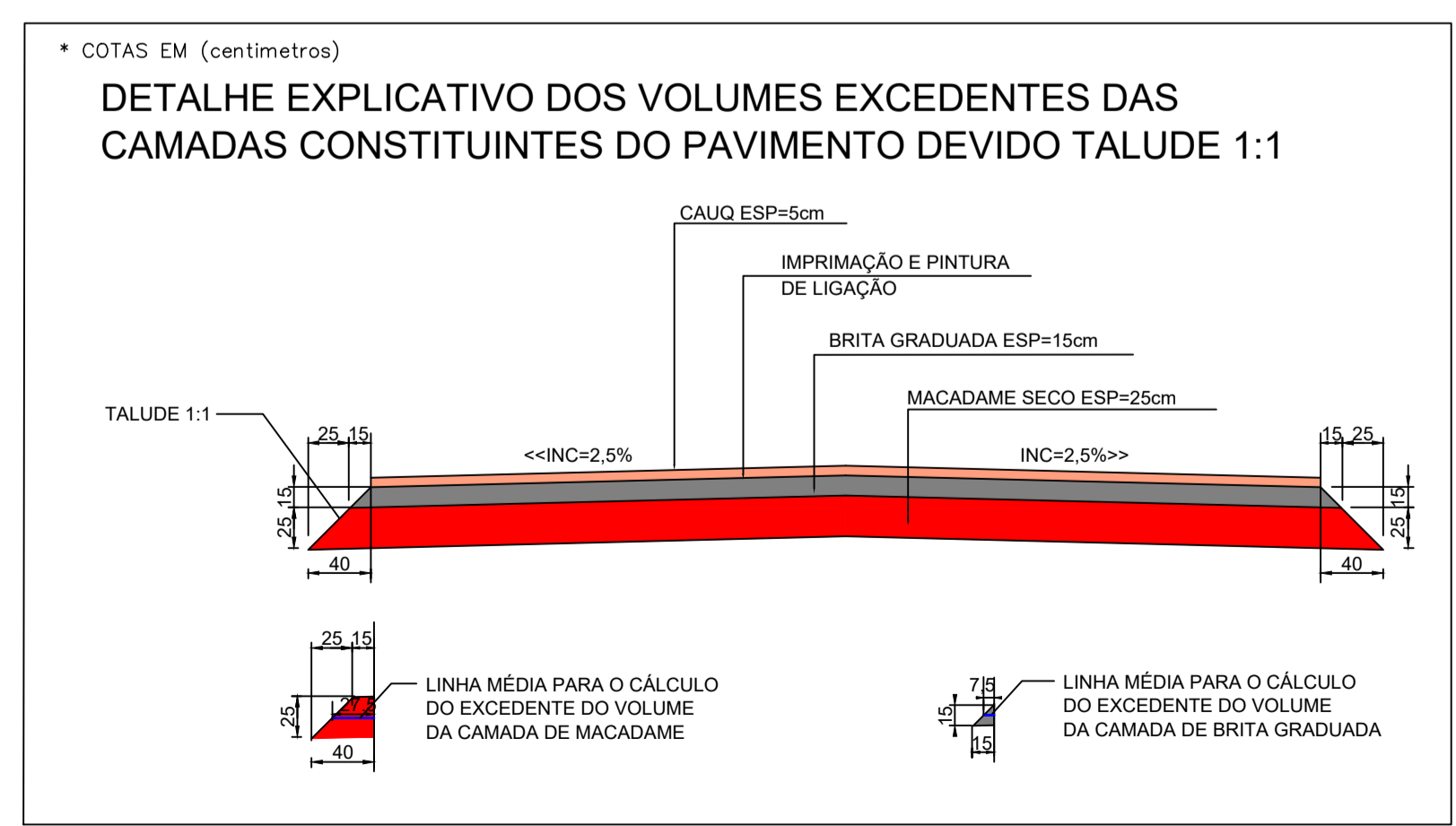
Perfil Longitudinal
Escala: 1/500



DETALHE EXPLICATIVO DO PERFIL LONGITUDINAL



SEÇÃO TIPO DA RUA



DETALHE EXPLICATIVO DOS VOLUMES EXCEDENTES DAS CAMADAS CONSTITUINTES DO PAVIMENTO DEVIDO TALUDE 1:1

-SOLICITAR O ARQUIVO DIGITAL PARA LOCAÇÃO DA OBRA COM ESTAÇÃO TOTAL.

CARIMBOS E APROVAÇÕES:

PROJETO - RESPONSÁVEL TÉCNICO:	EXECUÇÃO - RESPONSÁVEL TÉCNICO:	ASSINATURA - PROPRIETÁRIO (REPRESENTANTE):
RAFAEL GÜNTHER MÜLLER Engenheiro Civil - CREA/SC 127855-2		
REVISÃO	DATA	ALTERAÇÕES

PROJETO DE INFRAESTRUTURA URBANA

AMAVI
ASSOCIAÇÃO DOS MUNICÍPIOS DO ALTO VALE DO ITAÍ

RUA: XV DE NOVEMBRO, N° 737
CEP: 89160-015 -CENTRO
RIO DO SUL/SC
FONE/FAX: (47) 3531-4242
E-mail: amavi@amavi.org.br
http://www.amavi.org.br

OBRA: PAVIMENTAÇÃO ASFÁLTICA, DRENAGEM PLUVIAL, SINALIZAÇÃO VIÁRIA E PAVIMENTAÇÃO DOS PASSEIOS EM CONCRETO DA RUA 25 DE JULHO

PROPRIETÁRIO: PREFEITURA MUNICIPAL DE BRAÇO DO TROMBUDO

ENDEREÇO: RUA 25 DE JULHO - BRAÇO DO TROMBUDO / SC

CONTEÚDO: PROJETO GEOMÉTRICO PERFIL LONGITUDINAL DETALHE EXPLICATIVO DO PERFIL LONGITUDINAL DETALHE MEIO FIO TIPO 01 E 02 SEÇÃO TIPO DA RUA DETALHE EXPLICATIVO DOS VOLUMES EXCEDENTES DAS CAMADAS CONSTITUINTES DO PAVIMENTO DEVIDO TALUDE 1:1 DETALHE DAS FORMAS	DESENHO: FELIPE CORREIA LUCHTENBERG ÁREA DE PAVIMENTAÇÃO ASFÁLTICA: 1.083,99m² ÁREA DOS PASSEIOS: 455,79m² EXTENSÃO DO TRECHO A PAVIMENTAR: 137,54m ESCALA: SEM ESCALA	FOLHA: 03/09
---	---	------------------------

DATA: 21/12/2020

TODOS OS DIREITOS RESERVADOS. PROIBIDA A REPRODUÇÃO PARCIAL OU TOTAL. O DESENHO É VÁLIDO SOMENTE ASSINADO PELO RESPONSÁVEL DO PROJETO.