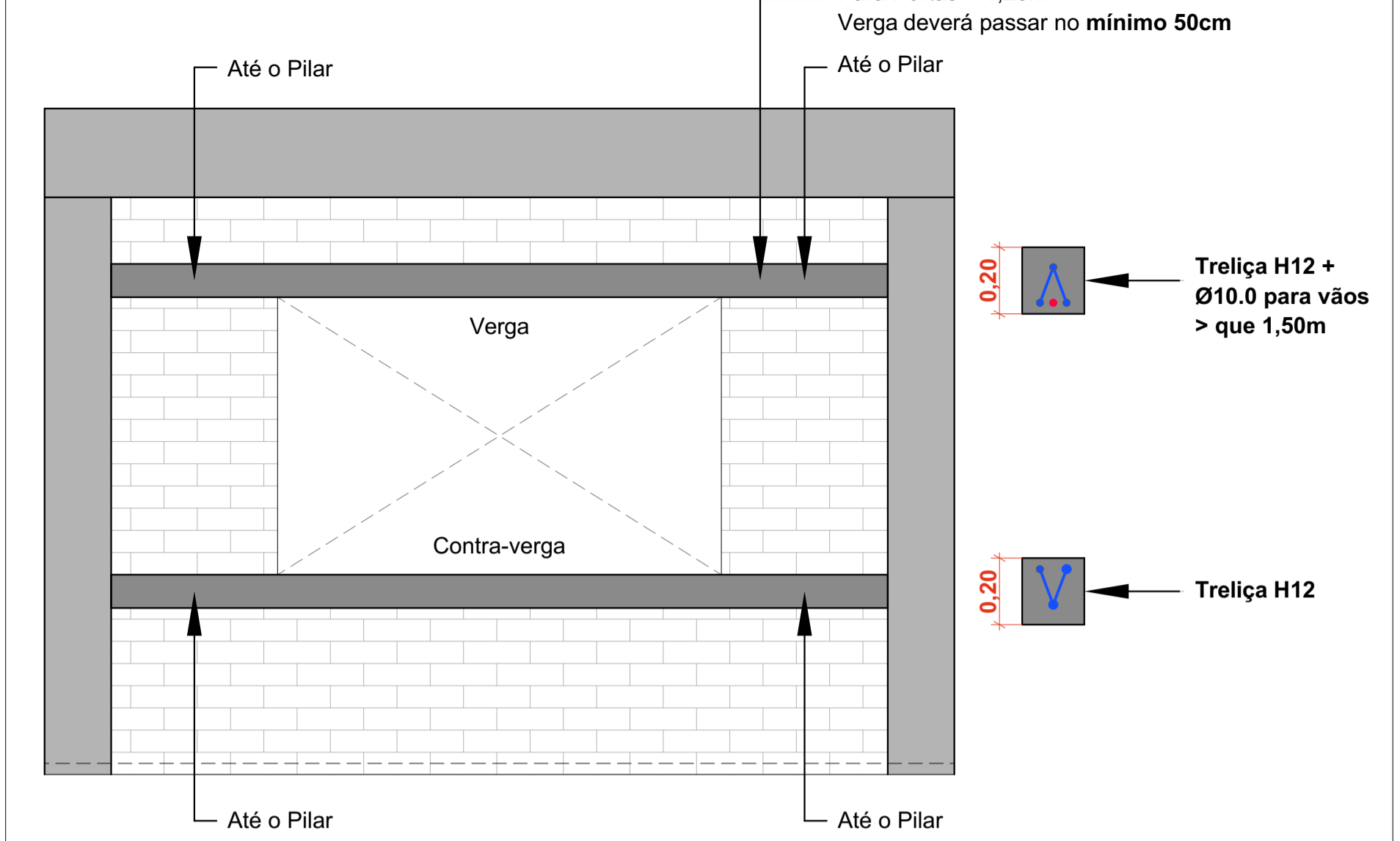


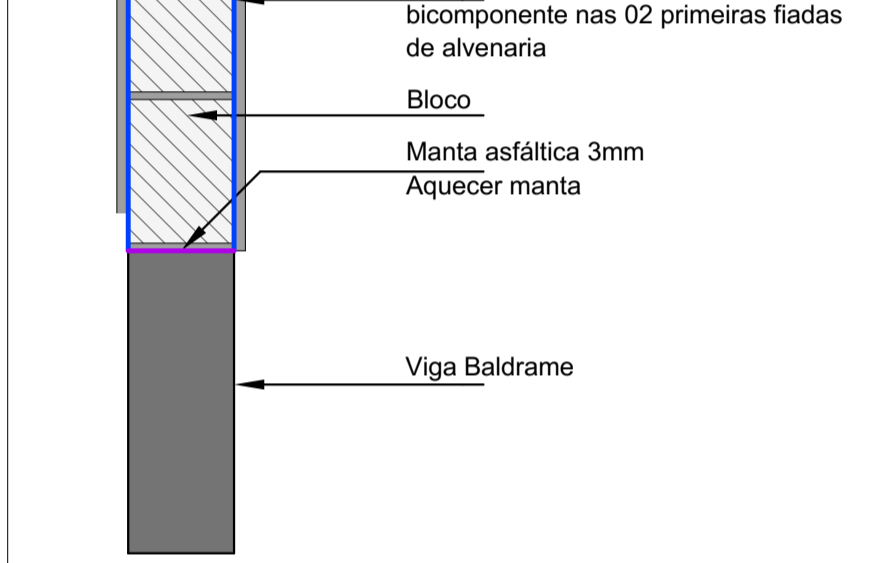
LEGENDA:
 Alvenaria convencional (tijolos)

PAVIMENTO TÉRREO
 ÁREA PRÉ-MOLDADO: 1.997,50m²
 ÁREA TOTAL: 2.063,43m²
 ESCALA: 1/100

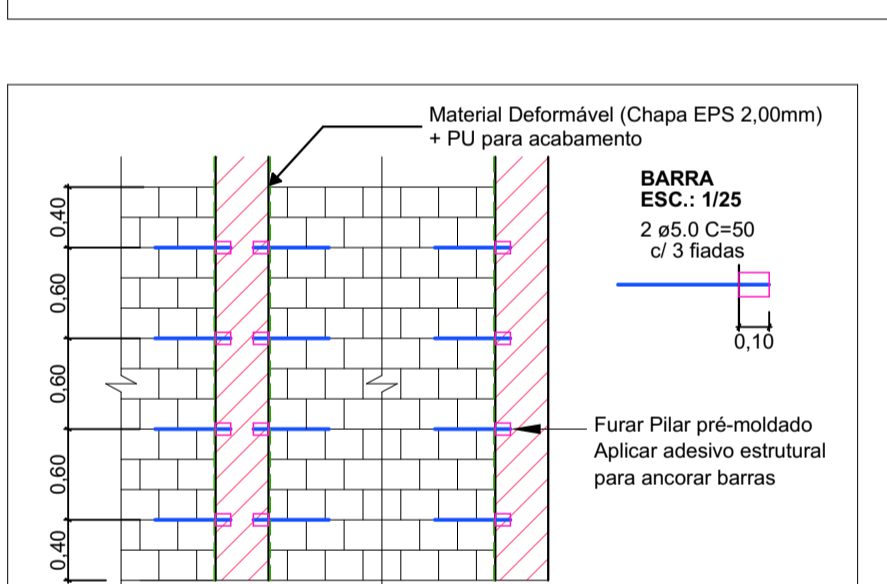
DETALHE VERGAS E CONTRA-VERGAS
 ESC.: 1:50



DETALHE IMPERMEABILIZAÇÃO
 ESC.: 1:10



DETALHE ANCORAGEM ALVENARIA
 ESC.: 1/50



REVISÃO:	DATA:	DESCRIÇÃO:
R00	03/2022	EMISSÃO INICIAL

CARIMBOS E APROVAÇÕES:

PROPRIETÁRIO / CONTRATANTE: PREFEITURA MUNICIPAL DE BRAÇO DE TROMBUDO CNPJ: 95.952.230/0001-67	ASSINATURA:
RESPONSÁVEL TÉCNICO PROJETO: LARISSA LENZ SANTOS ARQUITETA E URBANISTA - CAU: A148155-0	ASSINATURA:

PROJETO: PROJETO ARQUITETÔNICO

OBRA:
1ª ETAPADA CONSTRUÇÃO DO GINÁSIO MUNICIPAL

LOGRADOURO: RUA CLARA STUVE BAIRRO: CENTRO Nº: S/N
 MUNICÍPIO: BRAÇO DO TROMBUDO UF: SC CEP: 89178-000

ÁREA PRÉ-MOLDADO:
1.997,50 m²
ÁREA TOTAL:
2.063,43 m²

CONTEÚDO:
PLANTA BAIXA
DETALHES

ESCALA:
INDICADA

DATA:
JULHO/2022

CÓDIGO AMAVI:
2698

DESENHISTA:
LARISSA / CAROLINA

ARQ 03/04

TODOS OS DIREITOS RESERVADOS. PROIBIDA A REPRODUÇÃO PARCIAL OU TOTAL. DESENHO VÁLIDO SOMENTE ASSINADO PELO RESPONSÁVEL DO PROJETO.