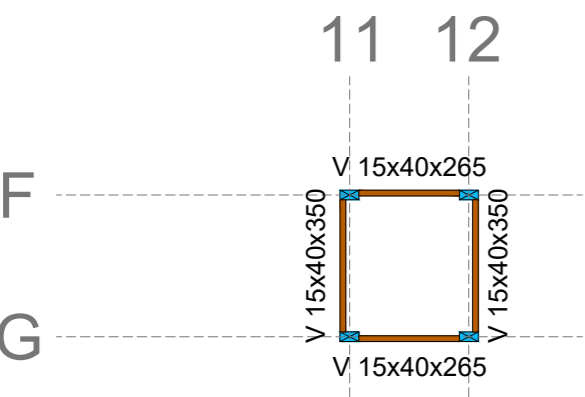


VIGAS NÍVEL +800

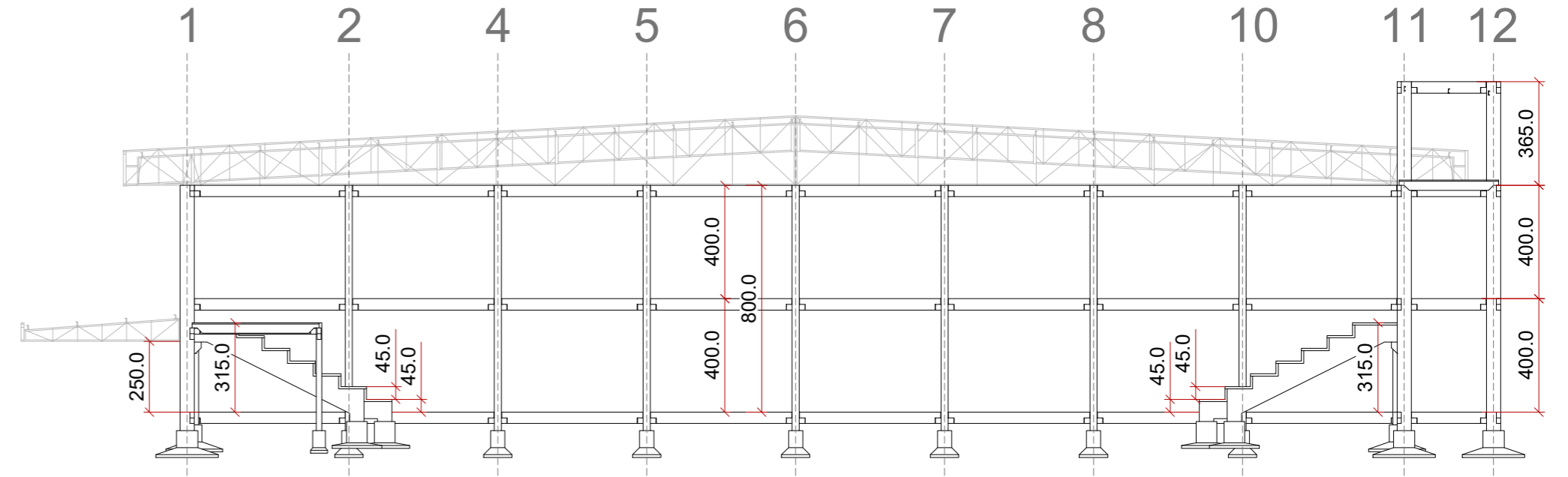
ESC.:1/200



VIGAS NÍVEL +1165

ESC.:1/200

Legenda das Vigas	
	VIGA RETANGULAR
	VIGA ESPECIAL ARQUIBANCADA



MONTAGEM F

ESC.:1/200

REVISÃO:	DATA:	DESCRIÇÃO:
R00	07/2022	EMIÇÃO INICIAL

CARIMBOS E APROVAÇÕES:

PROPRIETÁRIO / CONTRATANTE:
PREFEITURA MUNICIPAL DE BRAÇO DO TROMBUDO
 CNPJ: 95.952.230/0001-67

ASSINATURA:

RESPONSÁVEL TÉCNICO PROJETO:
 EDUARDO FRANCISCO SILVA DE FIGUEIREDO
 ENGENHEIRO CIVIL - CREA: 187051-8-SC

ASSINATURA:

PROJETO:
CONCEPÇÃO ESTRUTURAL

OBRA:
 1ª ETAPA DA CONSTRUÇÃO DO GINÁSIO MUNICIPAL

LOGRADOURO: RUA CLARA STUVE **BAIRRO:** CENTRO **N°:** S/N

MUNICÍPIO: BRAÇO DO TROMBUDO **UF:** SC **CEP:** 89178-000

ÁREA DA ESTRUTURA:
 1.997,50m²

CONTEÚDO:
 VIGAS NÍVEL +800
 VIGAS NÍVEL +1165
 MONTAGEM F

ESCALA: INDICADA **DATA:** JULHO/2022

CÓDIGO AMAVI: 2698

DESENHISTA: EDUARDO FIGUEIREDO

EST03/04