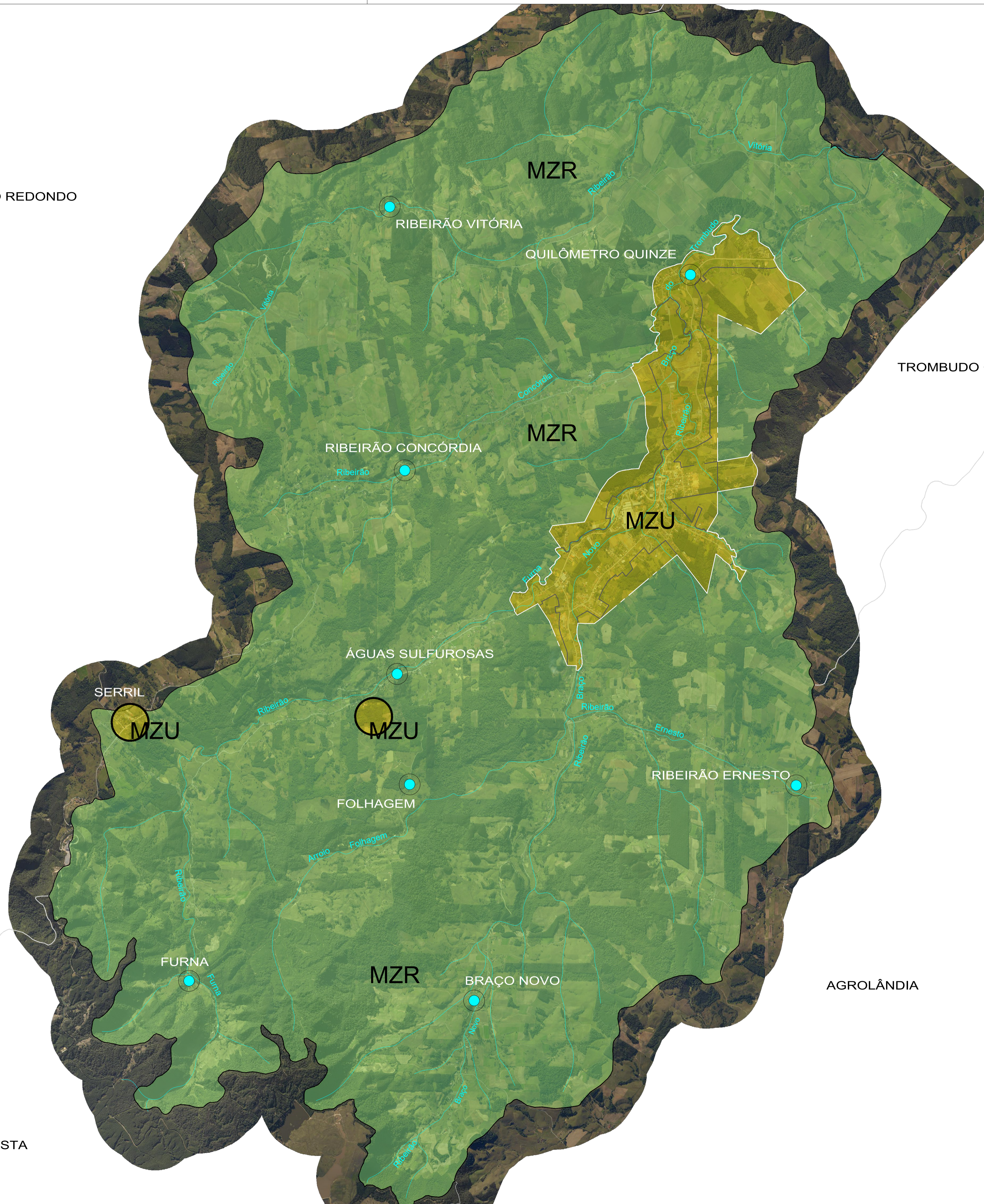


POUSO REDONDO

TROMBUDO CENTRAL

AGROLÂNDIA

OTACÍLIO COSTA



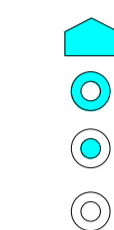
LEGENDA/SIMBOLOGIA

MACROZONAS

- MZU - MACROZONA URBANA
- MZR - MACROZONA RURAL

NÚCLEOS URBANOS

- SEDE DO MUNICÍPIO
- SEDE DE DISTRITO
- SEDE DE LOCALIDADE
- LOCALIDADE



RODOVIAS

- PAVIMENTADA
- EM PAVIMENTAÇÃO
- IMPLANTADA
- LEITO NATURAL

	FEDERAL	ESTADUAL	MUNICIPAL
- PAVIMENTADA			
- EM PAVIMENTAÇÃO			
- IMPLANTADA			
- LEITO NATURAL			

LIMITES

- INTERMUNICIPAL
- INTERLOCALIDADE



REFERÊNCIAS

- IGREJA
- CEMITÉRIO
- ESCOLA
- PONTE
- BUEIRO
- HOSPITAL
- DISTÂNCIA EM QUILOMETROS



LOCALIZAÇÃO ESPACIAL

- LATITUDE SUL
- LONGITUDE OESTE
- ALTITUDE

MARCO DE GPS
 27° 21' 26"S
 49° 52' 54"O
 404,209m

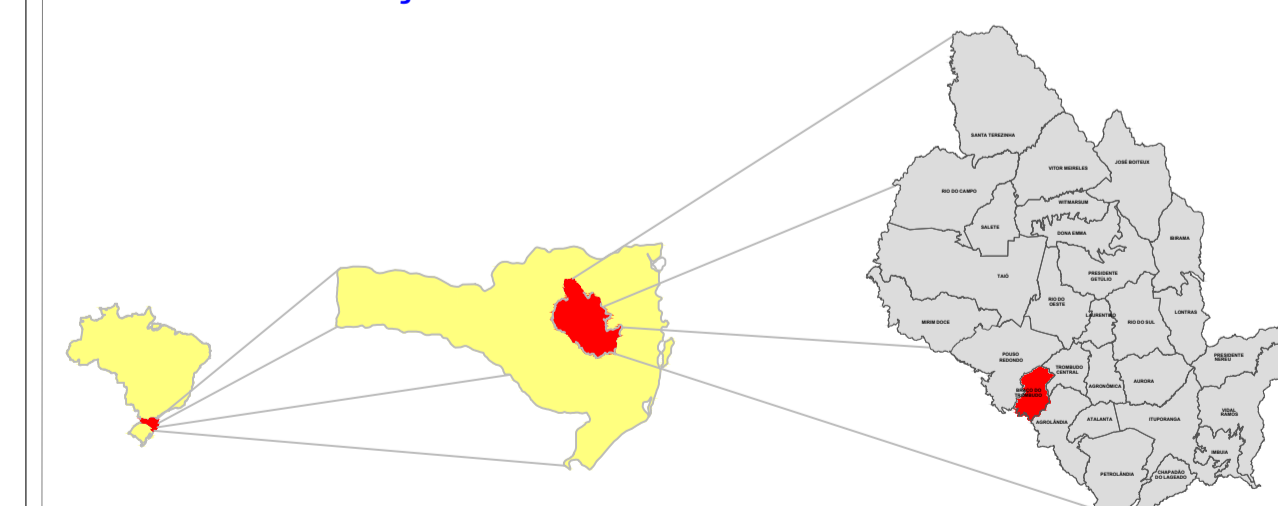
PLANO DIRETOR PARTICIPATIVO MUNICÍPIO DE BRAÇO DO TROMBUDO - SC

MAPA DE MACROZONEAMENTO

ÁREA

- DO MUNICÍPIO (IBGE 2021)	89,411 Km ²
- DO PERÍMETRO URBANO	3,505 Km ²
- DA ÁREA DE EXPANSÃO URBANA	2,490 Km ²
- DA ÁREA DE EXP. URBANA + PERÍMETRO URBANO	5,995 Km ²

LOCALIZAÇÃO



ESCALA GRÁFICA ESCALA 1 : 25.000



DATA: Nov/2022

ANEXO:



ELABORAÇÃO:

AMAVI
 Rua XV de Novembro, 737 - Rio do Sul - SC
 Fone: (47) 3531-4242 www.amavi.gov.br
 PREFEITURA MUNICIPAL DE BRAÇO DO TROMBUDO
 Praça da Independência, 25 - Braço do Trombudo - SC
 Fone: (47) 3547-0179 www.braçodotrombudo.sc.gov.br

